

COLLECTION MUSICALE EN FORMAT NUMÉRIQUE  
MUSIQUE LATINE DE STYLE POLYPHONIQUE AVEC BASSE CONTINUE

**Giovanni Bassano (ca.1560-1617)**

# **Sancta et immaculata**

à huit voix en double chœur avec basse continue pour l'orgue



Sanc - - - ta et im - ma - cu - la - ta vir - gi -  
 Sanc - - - ta et im - ma - cu - la - ta vir -  
 Sanc - - - ta et im - ma - cu - la - - - ta vir -  
 Sanc - - - ta et im - ma - cu - la - - - ta vir - gi -

BASSO PER L'ORGANO

11

- - - ni - tas, sanc - ta et im - ma - cu - la - ta

gi - - - ni - tas, sanc - ta et im - ma - cu - la - - ta

gi - - - ni - tas, et im - ma - cu - la - ta vir - gi - ni - tas, vir -

- - - ni - tas, et im - ma - cu - la - ta vir - gi -

Sanc - - - ta et im - ma - cu - la - ta vir - gi -

Sanc - - - ta et im - ma - cu - la -

Sanc - ta et im - ma - cu - la - ta, et im - ma - cu - la -

Sanc - - - ta et im - ma - cu - la - ta vir - gi -

Sanc - - - ta et im - ma - cu - la - ta vir - gi -

20

vir - gi - ni - tas, qui - bus te lau - di - bus

vir - gi - ni - tas, qui - bus te lau - di - bus

gi - - - ni - tas, qui - bus te lau - di - bus

- - - ni - tas, qui - bus te lau - di - bus,

- - - ni - tas, qui - bus te lau - di - bus, qui -

ta vir - gi - ni - tas, qui - bus te lau - di - bus, qui -

ta vir - gi - ni - tas, qui - bus te lau - di - bus, qui -

- - - ni - tas, qui - bus te lau - di - bus, qui -

30

ef - fe - ram nes - ci - o, ef - fe - ram  
 ef - fe - ram nes - ci - o, ef - fe - ram nes - ci -  
 ef - fe - ram nes - ci - o, ef - fe - ram, ef - fe - ram  
 ef - fe - ram nes - ci - o, ef - fe - ram nes -  
 - bus te lau - di - bus ef - fe - ram nes - ci - o, ef - fe -  
 - bus te lau - di - bus ef - fe - ram nes - ci - o, ef - fe - ram  
 - bus te lau - di - bus ef - fe - ram nes - ci - o, ef - fe - ram  
 - bus te lau - di - bus ef - fe - ram nes - ci - o, ef - fe - ram

38

nes - - - - ci - o, qui - a quem cœ - li ca - pe - re,

o, ef - fe - ram nes - ci - o, qui - a quem cœ - li ca - pe - re,

nes - ci - o, nes - ci - o, qui - a quem cœ - li ca - pe - re,

- - - - ci - o, qui - a quem cœ - li ca - pe - re,

ram, nes - ci - o, qui - a quem cœ - li ca - pe -

nes - - - - ci - o, qui - a quem cœ - li ca - pe -

nes - ci - o, nes - ci - o, qui - a quem cœ - li ca - pe -

nes - - - - ci - o, qui - a quem cœ - li ca - pe -

46

quem cœ-li ca-pe-re non po-te-rant, quem cœ-li ca-pe-re non  
 quem cœ-li ca-pe-re non po-te-rant, quem cœ-li ca-pe-re non  
 quem cœ-li ca-pe-re non po-te-rant, quem cœ-li ca-pe-re non  
 quem cœ-li ca-pe-re non po-te-rant, quem cœ-li ca-pe-re non

re, quem cœ-li ca-pe-re non po-te-rant, quem  
 re, quem cœ-li ca-pe-re non po-te-rant, quem  
 re, quem cœ-li ca-pe-re non po-te-rant, quem  
 re, quem cœ-li ca-pe-re non po-te-rant, quem

53

po - te - rant, tu - o gre - mi - o con - tu - lis - ti,

po - te - rant, tu - o gre - mi - o cons - tu - lis - ti,

po - te - rant, tu - o gre - mi - o cons - tu - lis - ti,

po - te - rant, tu - o gre - mi - o con - tu - lis - ti,

cœ - li ca - pe - re non po - te - rant, tu - o gre - mi - o cons - tu -

cœ - li ca - pe - re non po - te - rant, tu - o gre - mi - o cons - tu -

cœ - li ca - pe - re non po - te - rant, tu - o gre - mi - o cons - tu -

cœ - li ca - pe - re non po - te - rant, tu - o gre - mi - o cons - tu -



61

tu - o gre - mi - o, tu - o gre - mi - o con - tu - lis - - - ti,

tu - o gre - mi - o, tu - o gre - mi - o con - tu - lis - ti,

tu - o gre - mi - o, tu - o gre - mi - o con - tu - lis - - - ti,

tu - o gre - mi - o, tu - o gre - mi - o con - tu - lis - ti,

lis - ti, tu - o gre - mi - o con - tu - lis - - - ti,

lis - ti, tu - o gre - mi - o, tu - o gre - mi - o con - tu - lis - ti,

lis - ti, tu - o gre - mi - o con - tu - lis - - - ti,

lis - ti, tu - o gre - mi - o con - tu - lis - - - ti.

68

qui - a quem cœ - li ca - pe - re non po - te - rant,

qui - a quem cœ - li ca - pe - re non po - te - rant,

qui - a quem cœ - li ca - pe - re non po - te - rant,

qui - a quem cœ - li ca - pe - re non po - te - rant,

quem cœ - li ca - pe - re

quem cœ - li ca - pe - re

quem cœ - li ca - pe - re

quem cœ - li ca - pe - re

74

quem cœ - li ca - pe - re non po - te - rant, tu - o gre - mi - o,  
 quem cœ - li ca - pe - re non po - te - rant tu - o gre - mi - o,  
 quem cœ - li ca - pe - re non po - te - rant tu - o gre - mi - o,  
 quem cœ - li ca - pe - re non po - te - rant tu - o gre - mi - o,  
 non po - te - rant, tu - o gre - mi - o, tu - o  
 non po - te - rant, tu - o gre - mi - o, tu - o  
 non po - te - rant, tu - o gre - mi - o, tu - o  
 non po - te - rant, tu - o gre - mi - o, tu - o

80

tu - o gre - mi - o, tu - o gre - mi - o con - tu - lis - -

tu - o gre - mi - o, tu - o gre - mi - o con - tu - lis - -

tu - o gre - mi - o, tu - o gre - mi - o con - tu - lis - -

tu - o gre - mi - o, tu - o gre - mi - o con - tu - lis - -

gre - mi - o, tu - - - o gre - mi - o con - tu - lis - - -

gre - mi - o, tu - - - o gre - mi - o con - tu - lis - - -

gre - mi - o, tu - - - o gre - mi - o con - tu - lis - - -

gre - mi - o, tu - - - o gre - mi - o con - tu - lis - - -

gre - mi - o, tu - - - o gre - mi - o con - tu - lis - - -

85

ti. Ge - nu - is - ti qui te fe - - - cit,

ti. Ge - nu - is - ti qui te fe - - - - cit,

ti. Ge - nu - i - sti qui te fe - - - - cit,

ti. Ge - nu - is - ti qui te fe - - - - cit,

ti. Ge - nu - is - ti qui te

ti. Ge - nu - is - ti qui te fe -

ti. Ge - nu - is - ti qui te

ti. Ge - ni - is - ti qui te

94

et in æ - ter - num, et in æ - ter - num per - manes vir -

et in æ - ter - num, et in æ - ter - num per - manes vir -

et in æ - ter - num, et in æ - ter - num per - manes vir -

et in æ - ter - num, et in æ - ter - num per - manes vir -

fe - - - cit, et in æ - ter - num, et in æ - ter - num

- - - cit, et in æ - ter - num, et in æ - ter - num,

fe - - - - cit, et in æ - ter - num, et in æ - ter - num,

fe - - - cit, et in æ - ter - num, et in æ - ter - num,

101

go, per - ma-nes vir - go, per - ma-nes vir - - - go, et in æ-ter -

go, per - ma-nes vir - go, per - ma-nes vir - go, et in æ-ter -

go, per - ma-nes vir - go, per - ma-nes vir - go, et in æ-ter -

go, per - ma-nes vir - go, per - ma-nes vir - - - go, et in æ-ter -

per - ma-nes vir - go, per - ma-nes vir - - - go,

per - ma-nes vir - go, per - ma-nes vir - - - go,

per - ma-nes vir - go, per - ma-nes vir - go, —

per - ma-nes vir - go, per - ma-nes vir - - - go,

109

num, ert in æ - ter - num per - ma-nes vir - go,

num, et in æ - ter - num per - ma-nes vir - go,

num, et in æ - ter - num per - ma-nes vir - go,

num, et in æ - ter - num, per - ma-nes vir - go,

et in æ - ter - num, et in æ - ter - num per - ma-nes

et in æ - ter - num, et in æ - ter - num per - ma-nes

et in æ - ter - num, et in æ - ter - num per - ma-nes

et in æ - ter - num, et in æ - ter - num per - ma-nes



115

per - ma-nes vir - go, per - ma - nes vir - - - - go, per -

per - ma-nes vir - go, per - ma - nes, per - ma-nes vir - go, per -

per - ma-nes vir - go, per - ma - nes, per - - - ma - nes

per - ma-nes vir - go, per - ma - nes vir - - - - go, per -

vir - go, per - ma - nes vir - - - - go,

vir - go, per - ma-nes vir - go, per - ma - nes vir -

vir - go, per - ma - nes, — per - ma - nes vir - go,

vir - go, per - ma - nes vir - - - - go, per -

121

ma - nes, per - ma - nes vir - go.

ma - nes, per - ma - nes vir - go.

vir - go, per - ma - nes, per - ma - nes vir - go.

ma - nes vir - go.

per - ma - nes vir - go.

go, per - ma - nes vir - go.

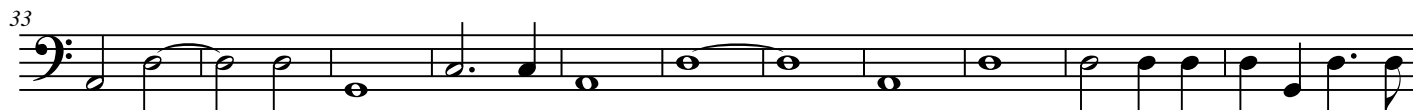
per - ma - nes vir - go, vir - go.

ma - nes vir - go.

Giovanni Bassano (ca.1560-1617)

# Sancta et immaculata

à huit voix en double chœur avec basse continue pour l'orgue



74



79



85



94



101



110



118

