

L 37185

Practischer Coursus

der

Chevé'schen

Elementar-Gesang-Methode.

Zunächst

für Elementar- und Kreisschulen,

nebst einem kurzen Vorworte für Lehrer.

der von 1863

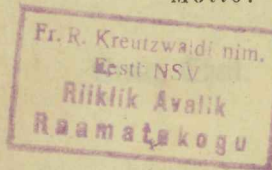
Von

Dr. **Carl Oettel**,

Dorpatschem Kreis-Schul-Inspector.

Motto: Es kommt hier nicht darauf an, zu ignoriren,
sondern scharf zuzuschauen, und das Neue
richtig zu dem Alten in Beziehung zu setzen.

Aus d. Reise-Bericht des G.-S.-Dir. v. Schröder.



DORPAT, 1862.

Druck von Heinrich Laakmann.

(In Commission bei Th. Hoppe.)

Practischer Cursus

Chemischen

Elementar-Vorlesung - Methode

Genehmigt von der Censur.

Dorpat, den 16. Juni 1862.

(Nr. 90.)

für Elementar- und Kreisverfahren

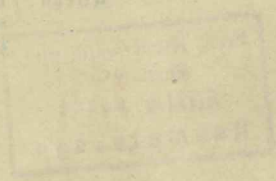
besitzt einen Nutzen für die Lehrer

Dr. Carl Ostler

Dr. Carl Ostler

Dorpat, den 16. Juni 1862

Die Censur hat die Genehmigung erteilt



DORPAT 1862

Herrn von H. v. H. v. H.

in Dorpat

Practischer Cursus

der

Chevé'schen

Elementar-Gesang-Methode.

Zunächst

für Elementar- und Kreisschulen,

nebst einem kurzen Vorworte für Lehrer.

Von

Dr. **Carl Oettel**,

Dorpatschem Kreis-Schul-Inspector.

Erster Theil. Bifferschrift.

DORPAT, 1862.

Druck von Heinrich Laakmann.

Practischer Course

der

Ober'schen

Elementar-Vorlesung = Methode.

Genehmigt von der Censur.

(Nr. 82).

Dorpat, den 6. Juni 1862.

für Elementar- und Kreisschulen,

nebst einem kurzen Vorworte für Lehrer.

Von

Dr. Carl Oettel.

Dorpat'schem Kreis-Schul-Inspector.

Verlag von H. W. Schmidt.

DORPAT, 1862.

Druck von Heinrich Lachmann.

Inhalt Berichtigungen.

In den Treff- und Tactübungen.

S. VII in der Einleitung Z. 19 v. u. statt S. 19 lies S. 37 bis 44.

13 Z. 4 v. u. 4. Colonne statt 7375 lies 7375.

20 letzte Z. 3. Colonne st. 05 l. 03.

23 Z. 7 v. o. im letzten Tacte st. $\dot{1} \dots$ lies $\dot{1} \dots 0$.

23 Z. 13 Canon 1 im 1. Tacte st. 3315 l. 3215.

25 Z. 5 st. „Dur-Tonleiter l. „Moll-Tonleiter“.

25 Z. 15, 2. Colonne st. 761 l. 671.

41 Z. 2, 3. Colonne st. $\overline{12\ 34}$ l. $\overline{12\ 34}$.

In den Liedern.

S. 3 Lied 9, Z. 1 statt Fiska lies „Feska“.

3 L. 9, Z. 7 im 2. Tacte st. $11\ \overline{53}$ l. $5\ \overline{53}\ 5$.

11 L. 26 Z. 6 Tact 3 st. $2\ \overline{135}$ l. $2\ \overline{125}$.

16 L. 38 letzte Z. Tact 1 st. $32\ \overline{714}$ l. $3\ \overline{2714}$.

20 L. 45 Z. 7 st. $\overline{6.1}$ l. $\overline{6.1}$.

22 L. 50 Z. 2 im Auftact st. 5 l. 5.

30 L. 8 Z. 4 v. u. st. $\overline{642}$ l. $\overline{642}$.

36 L. 15 Z. 2 im 1. Tacte st. $\overline{1.3\ 531}$ l. $\overline{1.3\ 531}$.

37 L. 16 Z. 4 v. u. im 5. Tacte st. $11\ \overline{65}$ l. $11\ \overline{65}$.

41 L. 21 Ueberschrift st. Wanders l. „Wandrer“.

48 L. 30 Z. 1 Tact 1 st. $3\ \overline{05}$ l. $7\ \overline{05}$.

Einleitung,

enthaltend einige Winke für den Lehrer.

Dieses Büchlein ist für die I. und II. Stufe des Gesanges eingerichtet. Eine III. Stufe würde den Gesang nach Noten umfassen, kann aber auch schon auf den beiden ersten Stufen angebahnt werden, worüber unten einige Andeutungen.

A. Treffübungen von S. 2 an.

Die 7 Töne der Scale heissen nach der alten Aretinischen Benennung **ut, re, mi, fa, sol, la, si** und werden bezeichnet durch **1 2 3 4 5 6 7** (die mittlere Octave), die tiefere Octave mit Punkten unter diesen Zahlen, die höhere Octave mit Punkten über diesen Zahlen (s. S. 1 A. a.). Sollte eine noch tiefere oder höhere Octave einmal nöthig sein, so können zwei Punkte benutzt werden. (S. 1 A. c.) Ein um einen halben Ton erhöhter Ton (um mit der gewöhnlichen Ausdrucksweise zu sprechen) wird mit einem schiefen Strich durch die Ziffer von links unten nach rechts oben, ein um einen halben Ton erniedrigter Ton wird mit einem Strich durch die Ziffer von links oben nach rechts unten bezeichnet (S. 1 A. b.) Die Benennungen für jene sind **tä, rä, mä, fä, schä, lä, sä**, für diese **tö, rö, mö, fö, schö, lö, sö**.

Die Treffübungen in **Dur** von S. 1—18 sind in 12 Rubriken mit 35 Nummern und diese in Columnen eingetheilt. Jede Columnne wird erst allein geübt, was der Strich (Pfeil) darüber bezeichnen soll, dann auch mit einer oder mehrern Columnen zusammen, was durch einen Strich (Pfeil) über mehrern Columnen bezeichnet ist. Jede Ziffer wird mit dem oben bezeichneten Namen gesungen.

Beim Gesang muss der Schüler mit der grössten Aufmerksamkeit sich selbst singen hören. Er muss bei den übrigen Linien jeder Columnne immer an die erste denken, die daher ganz sicher sein muss. Die Ziffern, welche zwischen zwei Commaten sich finden, sind besonders wichtig.

Der Lehrer repetire, bis der Schüler die mit Hülfe der Sylbe **la** vorgesungenen oder auch vorgespielten Uebungen richtig nachschreibt.

Jede folgende Nummer wird ohne Anstoss gesungen werden, wenn die vorhergehenden tüchtig geübt sind. Findet sich ja einmal eine Unsicherheit oder ein unübersteigliches Hinderniss, was der Lehrer ja nicht etwa durch Vorsingen überwinden helfen darf, so wiederhole man mit grösserer Sorgfalt die vorigen Uebungen und die Schwierigkeit wird sich von selbst heben. Der Lehrer singe selten oder nie vor, ausser Nr. 1, 2, 9 und 10 die erste Linie der ersten Columnne. Die Schüler werden nur durch eignes Finden und Singen selbständig.

Die Tonhöhe richte sich nach dem Stimmumfange der Schüler. Anfangs nicht zu hoch oder zu tief, etwa aus *f*. Nach und nach fange man höher oder tiefer an. Der beste Leiter ist die Stimmgabel.

Man halte gleich von Anfang auf gute Aussprache. Nicht *ot*, sondern *ut*, nicht *sal* sondern *sol*, und auf einen runden, deutlichen, kräftigen, gleichen Ton. Zu den einzelnen Uebungen nur noch Folgendes:

Nr. 1. Die Töne 1 2 3 4 5 werden vorgesungen. Hat der Schüler Sicherheit im Nachsingen, so gehe man zur zweiten Linie und so bis zur sechsten. Darauf die zweite Colonne ebenso u. s. w. Dann alle Columnen quer durch, Zeile für Zeile. — Ebenso wird Nr. 2, 5 4 3 2 1 den Schülern vorgesungen. Darauf Colonne nach Colonne. Nr. 3, 4, 5, 6 ebenso. In Nr. 7 singen die Schüler erst die kleinen Noten mit; dann, wenn es geht, lassen sie die kleinen Noten weg, indem sie etwas länger auf dem Tone verweilen, der der kleinen Ziffer vorhergeht, um sich auf den folgenden Ton besser zu besinnen.

Nr. 8 ist wie Nr. 7, ohne die kleinen Ziffern und der Schüler muss das Intervall gleich finden. Fleissige Repetition und genaues Dictat dieser Nummer.

Sehr wichtige Regel für alle diese Nummern: der Schüler singe nie 4 ohne an 3 zu denken. So oft 4 wiederkehrt, muss er immer denken 3 4 3.

Von da ab laufen Tactübungen neben den Treffübungen hin. Jede Stunde 10—15 Minuten Tactübungen. Siehe unten.

Nr. 9. Man singe den Schülern 1 7 6 5 vor, ebenso Nr. 10, 5 6 7 1. Alle übrigen Nr. der Treffübungen werden nun der Reihe nach durchgenommen. Wenn die Schüler Nr. 15 inne haben, können sie schon die meisten Canons auf S. 21—24 mit den Notennamen vom Blatte singen.

Sehr wichtige Regel: Man singe nie 7, ohne dabei vorher und nachher an *ut* zu denken; also 1 7 1.

B. Tactübungen.

Wenn Nr. 8 der Treffübungen geht, kann mit den Tactübungen begonnen werden.

Der Lehrer singe oder spiele: 1 2 | 3 4 | 5 4 | 3 2 |
dann: 1 2 3 | 4 5 4 | 3 2 1 |
dann: 1 2 3 4 | 5 4 3 2 |

und hebe dabei die schwere Tactzeit besonders hervor. Die Schüler müssen finden und lernen:

- 1) Der Tact besteht in einer regelmässigen Wiederkehr eines stärker hervorgehobenen Tones.
- 2) Die Zeit von einem solchen stärker hervorgehobenen Tone bis zum andern heisst ein Tact.
- 3) Jeder Tact besteht aus 2, 3 oder 4 Tönen von gleicher Dauer, je nachdem auf den stärker hervorgehobenen Ton noch 2 oder 3 Töne folgen.
- 4) Jeder dieser gleichen Theile eines Tactes heisst eine Tactzeit.

5) Es gibt also 2-, 3- und 4-zeitige Tacte.

6) Die hervorgehobenen Töne heissen schwere Tactzeiten, die schwächer gesungenen leichte.

7) Die schwere Tactzeit macht man dadurch deutlich, dass man einen vertikalen Strich, Tactstrich, davorsetzt.

Dann lasse der Lehrer 2-, 3-, 4-zeitigen Tact zählen und mit den Sylben **ta, ta**, sprechen, dann mit aufgehobenen Armen schlagen und sprechen. 2-zeitiger Tact: **ab, auf**; 3-zeitiger Tact: **ab, rechts, auf**; 4-zeitiger Tact: **ab, rechts, links, auf**. Kein Schleppen! Alle ein Schlag!

Nun die **Tondauer**. Die Schüler schlagen den 2-, 3-, 4-zeitigen Tact und der Lehrer singt Töne von 1, 2, 3, 4, 5 Tactzeiten Dauer. Die Schüler müssen angeben, wie lange er gesungen. Dann schweigt er nach einem gesungenen Tone 1, 2, 3, 4, u. s. w. Tactzeiten hindurch und die Schüler müssen angeben, wie viel Schläge die Pause gedauert hat. Dann tactirt der Lehrer und die Schüler singen.

Jetzt die **Kenntniss der Zeichen der Dauer**: Jede ganze Zahl bedeutet eine Tactzeit, ein Punkt neben der Ziffer die Verlängerung der Tactzeit, ein Null die Pause einer Tactzeit. (s. S. 1 B. Nr. 1).

Um des Tactes recht Herr zu werden und richtig nach dem vorgesungenen Dictat nachschreiben zu können, muss der Schüler nach und nach in die Paris'sche Tactsprache eingeführt werden und es folgt hier zunächst für den Lehrer ein kurzer Abriss derselben. Der Schüler lernt sie erst nach und nach kennen, je nachdem er mit den Tactübungen von Ganzen zu Zweiteln, zu Dritteln, zu Vierteln u. s. w. vorwärts schreitet.

Tondauer- oder Tactsprache (von Aimé Paris.)

Eine ganze Tactzeit wird mit dem Vocal **a** benannt und um die Tonangabe von der Tonverlängerung zu unterscheiden, heisst die Tonangabe einer ganzen Tactzeit **ta**, die Verlängerung **a**; die Tactzeit Pause heisst **ru**, die Verlängerung einer Tactzeit Pause **u**. Die Zweiteln, welche durch einen Strich über 2 Zeichen bezeichnet werden, sowohl bei der Tonangabe als bei der Verlängerung oder Pause, (s. S. 1 Nr. 2) heissen **a e**, bei der Tonangabe **ta te**, bei der Verlängerung **a e**, bei der Pause **ru u**. Die Drittel, welche durch einen Strich über 3 Zeichen — Ton, Verlängerung oder Pause — bezeichnet werden, (s. S. 1 Nr. 3) heissen **a e i**, bei der Tonangabe **ta te ti**, bei der Verlängerung **a e i**, bei der Pause **ru u u**.

| | | | |
|-------------|---|---------------------|---------------------|
| | | Stamm-Zweitheilung. | Stamm-Dreitheilung. |
| Zweiteln u. | } anzugebende Verlängerung Pausen | ta te | ta te ti |
| Drittel. | | a e | a e i |
| | | ru u | ru u u |

Um die erste Unter-Zweitheilung, Viertel und eine Art von Sechstel, die beide durch 2 Striche über den Ziffern, Verlängerungen oder Pausen bezeichnet werden, (s. S. 1 Nr. 4 und 6) auszudrücken, gebraucht man bei dem gegebenen Ton die Consonanten **t** und **f**.

VI

| | | Zweiteilung der Zweitel. Viertel. | Zweiteilung der Drittel. Sechstel. |
|--------------------------|---|--------------------------------------|---|
| Viertel und Sechstel. | } | anzugebende | <u>ta fa te fe</u> <u>ta fa te fe ti fi</u> |
| | | Verlängerung | <u>aa ee</u> <u>aa ee ii</u> |
| | | Pausen | <u>ru uu</u> <u>ru uu uu</u> |

Um die Tonangabe der ersten Unter-Dreitheilung, der Drittel (die Sechstel und Neuntel), die durch zwei Striche bezeichnet werden, auszu-
drücken (s. S. 1 Nr. 5 u. 7), gebraucht man die Consonanten t, r, l.

| | | Dreitheilung der Zweitel. Sechstel. | Dreitheilung der Drittel. Neuntel. |
|-------------------------|---|--|--|
| Sechstel u. Neuntel. | } | anzugebende | <u>ta ra la te re le</u> <u>ta ra la te re le ti ri li</u> |
| | | Verlängerung | <u>aaa eee</u> <u>aaa eee iii</u> |
| | | Pausen | <u>ru uu uu</u> <u>ru uu uu uu</u> |

Um die zweite Unter-Zweiteilung, wodurch Achtel und Zwölftel entstehen, zu bezeichnen, braucht man drei Striche über den Zeichen und bei der Tonangabe die Consonanten t, s, f, n.

| | | Zweith. d. Viertel. | Achtel. | Zweiteilung d. Sechstel. | Zwölftel. |
|-------------------------|--------------------------------|---------------------|--|--|-----------|
| Achtel und Zwölftel. | } | anzugeb. | <u>ta sa fa na te se fe ne</u> | <u>ta sa fa na te se fe ne ti si fi ni</u> | |
| | | Verläng. | <u>aaaa eeee</u> | <u>aaaa eeee iiiii</u> | |
| | | Pausen | <u>ruuu uuuu</u> | <u>ruuu uuuu uuuu</u> | |
| | | Zweiteilung. | Dreitheilung. | | |
| Ganze Tactzeit | <u>ta</u> | Ganze Tactzeit | <u>ta</u> | | |
| Zweitel | <u>ta te</u> | Drittel | <u>ta te ti</u> | | |
| Viertel | <u>ta fa te fe</u> | Sechstel | <u>ta fa te fe ti fi</u> | | |
| Sechstel | <u>ta ra la te re le</u> | Neuntel | <u>ta ra la te re le ti ri li</u> | | |
| Achtel | <u>ta sa fa na te se fe ne</u> | Zwölftel | <u>ta sa fa na te se fe ne ti si fi ni</u> | | |

Die weitere Eintheilung der Tactzeit übergehen wir hier. Sollte man einmal auf Zwölftel, die aus der zweiten Untertheilung der Sechstel entstanden sind, oder auf Achtzehntel oder Siebenundzwanzigstel stossen (wie S. 1 Nr. 9, 10, 11, 13, 14, 15) so denke man sich den obersten Strich weg und studire die entstehenden Gruppen einzeln.

Soviel zunächst für den Lehrer. Nun mit dem Schüler weiter zu S. 19. Zuerst die Sylben tactmässig gesprochen, dann erst ohne und darauf mit Tactschlagen in irgend einem Tone gesungen. Die Verlängerungen bezeichnet man erst durch einen leisen Druck auf den Vocal. Hierauf S. 20 Nr. 1. Auch hier erst Tactsprechen, dann Tactsprechen mit Tactschlagen, dann Singen ohne und zuletzt mit Tactschlagen. Die vier 2-zeitigen Tacte werden dann auch als zwei 4-zeitige aufgefasst.

Die Schüler können nun schon Canons S. 21, 22 u. 23 halb und die Lieder mit ganzen Tactzeiten mit Notennamen vom Blatte singen.

Dann zu S. 19 Nr. 2. Jeder Ton hat eine halbe Tactzeit. Der Punkt unter dem Strich bedeutet eine halbe Tactzeit Verlängerung, die 0 unter dem

Strich eine halbe Tactzeit Pause. Einmal singen die Schüler und der Lehrer tactirt, denn umgekehrt.

Allgemeines Gesetz. Wenn ein Lied ein oder mehrere in Zweiteln zerlegte Tactzeiten enthält, so werden alle Tactzeiten als in Zweiteln getheilt betrachtet. Der Punct wird als $a e$ getheilt gedacht und 0 wird als $\overline{00}$ aufgefasst.

Darauf S. 20 Nr. 2. Tactsprechen, Tactsingen, dann Singen ohne und mit Tactschlagen. Hierauf werden zwei 2-zeitige Tacte als ein 4-zeitiger aufgefasst.

Nun kommen die Canons S. 23 untere Hälfte und S. 24 und Lieder, welche auch halbe Tactzeiten haben, an die Reihe.

Endlich S. 19 Nr. 3. Dreitheilung der Tactzeit. Ein Strich über drei Zeichen bezeichnet Drittel, die Ziffer $\frac{1}{3}$ Tactzeit Tonangabe, der Punct ein Drittel Tactzeit Verlängerung, die 0 ein Drittel Pause.

Allgemeines Gesetz. Wenn eine Colonne oder ein Lied eine oder mehrere Zeiten enthält, die in Drittel zerlegt sind, so werden alle Zeiten als durch drei getheilt betrachtet.

Hierauf Colonne 3 S. 20 und dann Colonne 4 Seite 20, Zweiteln und Drittel gemischt. Dazu passende Canons und Lieder.

Die Schreibübungen in Bezug auf Rhythmik werden so getrieben. Erst schreibt der Schüler das Dictat nach ohne Tact. Dann fügt er dem nach dem Tacte vorgesungenen Dictate die Tactstriche bei. Endlich bei dem dritten Male bezeichnet er die Dauer jeder Ziffer, die Verlängerung und Pausen, indem er dabei die Tactsprache anwendet.

Von S. 19 an finden sich Tactübungen, die bald beginnen und die dem Gesang der Canons und Lieder vorausgehen oder sie stets begleiten.

Noch einige allgemeine Bemerkungen.

1) Wenn der Sopran singt und übt, singt der Alt mit und umgekehrt. Alle Schüler sollen alle Stimmen üben. Wenn die Stimmen zu hoch oder zu tief liegen, so nehme man um der andern Stimmen willen das Lied tiefer oder höher. Wenn zusammengesungen wird, tritt die richtige Tonhöhe ein. Die vor den Canons und Liedern stehenden Ziffern z. B. $4=1$ heissen: Suche mittelst der Stimmgabel den Ton *fa* oder *f*, und nenne ihn *ut* oder *c*. Das Lied geht aus **F-dur**.

2) Jeder Schüler muss ein Heft in den Händen haben. Das Anschreiben an die Tafel geschieht nur als Nothbehelf. Auch muss jeder ein Dictatheft nebst Bleistift mitbringen.

3) Am Ende dieses Büchleins steht ein Verzeichniss der Nummern der Lieder, rhythmisch geordnet, so dass der Lehrer, je nachdem er in der Rhythmik vorwärts gerückt ist, die Lieder sich auswählen kann. Er wähle die Lieder aber immer so, dass die Schüler sie gleich, zuerst mit den Notennamen, vom Blatte singen können. Was sie nicht gleich selbständig singen, lasse er lieber noch nicht singen. Schüler aber, welche die Treff- und

Tactübungen durchgemacht haben, müssen alle Lieder dieser Sammlung vom Blatte singen können.

4) Uebungen in ausdrucksvollem Singen werden nicht besonders an- gestellt, sondern es werden nur im Laufe der Uebung der Lieder darüber Bemerkungen beigefügt. Indess hat der Lehrer schon bei den Treffübungen darauf zu sehen, dass die Sylben deutlich ausgesprochen, voll- und wohl- tönend gesungen werden. Das Kreischen, Schreien, Schnarren, Zischeln, Näseln ist nicht zu dulden. Auch gewöhne der Lehrer die Schüler an rich- tiges Athemholen, in der Regel vor der schweren Tactzeit.

Bemerkungen zu den Treffübungen in Moll.

Die Treffübungen in Moll, welche vorgenommen werden, wenn die in Dur festsetzen und eine Reihe von Canons und Liedern in Dur gesungen ist, bestehen auch aus 12 Uebungsreihen in 28 Nummern. Sie werden ebenso wie die in Dur nach der Reihe vorgenommen. Besonders gut muss in Nr. 4 6 5 6, das wie 1 7 1 klingt, geübt werden.

Wichtige Regel. Der Schüler muss nie 5 singen, ohne vorher und nachher an 6 zu denken; also immer 6 5 6. Ebenso muss er niemals 4 singen, ohne es in Gedanken zwischen zwei Dreien zu setzen, also 3 4 3.

In Rücksicht der Eintheilung seiner Zeit hat es der Lehrer etwa so einzurichten:

1) Von Nr. 1—8 in Dur $\frac{3}{4}$ St. Singen, wenn auch mit Abtheilungen, und $\frac{1}{4}$ Stunde Dictiren. Letzteres muss bei grossen Classen so eingerichtet werden, dass der Lehrer die Töne mit der Sylbe la vorsingt oder auch vor- spielt und die Schüler, während des Nachschreibens mit Bleistift, mit den richtigen Notennamen nachsingen. Zur Controle der Richtigkeit müssen sie es nachher noch einmal vorsingen, wobei der Lehrer das eine oder das andere Dictirheft eines schwächeren Schülers zur Correctur vornimmt.

2) Von Nr. 9 an laufen Tactübungen nebenbei und zwar $\frac{1}{2}$ Stunde Gesang, $\frac{1}{4}$ St. Dictiren, $\frac{1}{4}$ St. Tactübung.

3) Von Nr. 16 an tritt schon das Singen der Canons und einiger leichter Lieder dazu, welche letztere aber erst mit den Notennamen gesungen werden, dann mit dem Texte 30 Minuten Treffübungen, 10 Minuten Tact- übungen, 10 Minuten Dictirübungen, 10 Minuten Canons und Lieder.

Von da ab werden in jeder Stunde alle diese 4 Uebungen getrieben, doch mit Abwechselung, mit längerem oder kürzerem Zeitaufwande, indem man, je nach Bedürfniss, die eine oder die andere mehr nöthig hat.

In einer gehobenen Schule wird es dem Lehrer möglich sein, die 10 Uebungsreihen mit Kreuzen und Been durchzumachen, woran sich immer die passenden Lieder schliessen müssen. In Nr. I. 1 lasse er sol fä sol, re tä re, la schä la u. s. w. mit denselben Tönen singen wie ut si ut, um die Schüler an den Klang und den Namen der erhöhten Note zu gewöhnen. Ebenso in Nr. II. 1 la sō la, re mö re, wie mi fa mi. Der Lehrer gebrauche bei diesen

Uebungen aber fleissig die Stimmgabel, um die Schüler vor dem Sinken zu warnen, weil sie die grossen Sekunden nach den kleinen gern zu klein nehmen. Um dies zu vermeiden, veranlasse er den Schüler, von der gesungenen kleinen Secunde bis zum zunächst liegenden Grundton in der Skale fortzusingen. Häufige und genaue Repetition!

In allen diesen Uebungen mit Been und Kreuzen muss der Schüler das Gefühl des Grundtones beizubehalten suchen. Uebrigens gilt dabei als Hauptregel, jede mit Kreuz erhöhte Note mit der darüberliegenden folgenden kleinen Sekunde und jede mit 6 vertiefte Note mit der darunter liegenden kleinen Sekunde zu messen und durch sie zu treffen; also 2 mit 3, 4 mit 5, 8 mit 2, 6 mit 5 u. s. w.

Treten in den zu singenden Liedern dauernde Modulationen ein, so wird die neue Tonart durch eine Wechselziffer auf die Typus-Tonart von ut, oder das Typustongeschlecht von Ia zurückgeführt. Z. B. es geht ein Stück aus D-dur (2=1) und ein zweiter Theil aus A-dur (6=1). Nun bleibt es dem Sänger nicht überlassen, sich selbst in die neue Tonart zu finden, sondern es wird am Ende der Tonart (D-dur) hingeschrieben, was die zuletzt gesungene Note derselben in der neu eintretenden Tonart (A-dur) ist. Hier sei angenommen, es schliesst das Stück aus D-dur in d und beginnt A-dur mit e.


(2=1) (6=1)


1̇ (1̇=4) || 5̇ das heisst, nenne das 1̇ schnell fa (ufa) und singe das darauf folgende sol der neuen Tonart weiter.


kehrt die alte Tonart wieder, so tritt ein ähnliches Verfahren ein. Solcher Uebungen muss der Lehrer an einer Wandtafel oder durch vorher gedruckte Beispiele nicht wenige machen.*)

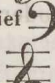
*) Zur Einübung von solchen in diesem Heft nicht befindlichen Uebungen und Liedern lehre man einigen seiner Schüler bald Notenziffern drucken. Dazu gehören als Hilfsmittel 1) eine Anzahl von Chablons von dünnen Gelbblech von etwa 3 Zoll Höhe und zwei Zoll Breite (auch gutes, dickes Schreibpapier genügt), in welchem die Ziffern ausgeschnitten werden: 1 2 3 4 5 6 7 0, ferner 1̇ 2̇ 3̇ 4̇ 5̇ 6̇ 7̇ und 1̇ 2̇ 3̇ 4̇ 5̇ 6̇ 7̇, ein ausgeschnittener kräftiger Punkt zur Bezeichnung der Verlängerung und ein kleinerer über oder unter die Ziffern für die höhere oder tiefere Octave, ein ausgeschnittener Tactstrich und einige Striche zu Zweiteln und Vierteln, desgl. ein Doppeltactstrich für das Ende. 2) eine etwas dicke schwarze Farbe von Russ, der mit etwas Spiritus aufgelöst und mit Wasser auf einem Reibstein gerieben ist, mit Gummi arabicum gemischt, damit sie nicht abfärbt. 3) ein Pinsel von etwa drei Finger dick, der an seiner untern, malenden Fläche eben abgeschnitten und kurz vor dem abgeschnittenen Ende etwas straff zusammengebunden ist. Der Schüler wird es bald lernen, den Pinsel in die ziemlich dickflüssige Farbe so wenig als möglich einzutauchen und die Ziffern auf recht grossen Papierbogen, die durch Leimwasser gezogen sein müssen, wenn es Druckpapier ist, regelmässig nach gezogenen Linien und noch vorher auch mit Chablons gemachten Tactstrichen aufzutragen. Drei meiner Schüler copirten, während die eine Classe examinirt wurde, ein Duett von 16 4-zeitigen Tacten in einer halben Stunde zur Ueberraschung der Examinatoren. Mit der Tactstrich-Chablone lässt sich der Lehrer auch den Meloplasten, ein leeres Notensystem auf einem grossen Bogen mit Hilfe zweier kürzeren Hülfslinien über und unter demselben anfertigen, um daran die verschiedenen Schlüssel der Noten und überhaupt die Noten singen zu lehren.


Die Kenntniss des Notensystems kann der Lehrer schon früh vorbereiten durch den Meloplasten, ein leeres Notensystem, auf welchem er mittelst eines langen Stabes mit schwarzem Knopf die Note bezeichnet, die er gesungen haben will. Wenn der Lehrer jede Stunde 5 Minuten darauf verwenden will, so kann er dem Schüler im Laufe eines Semesters folgende 7 Schlüssel kennen lehren und durch Gesang einüben, die, wenn auch nicht alle gewöhnlich, doch zu diesem System nothwendig sind: 4 **Ut-** oder **C-**Schlüssel, auf der 1. (untersten), 2., 3. u. 4. Linie d. h. den hohen Sopran-, den **Mezzosopran-**, den **Alt-** und den **Tenor-**Schlüssel, 2 **Fa-** oder **F-**Schlüssel, auf der 3. und 4. Linie, den hohen und tiefen **Bass-**Schlüssel, bei denen **Ut** oder **C** in dem 1. und 2. Zwischenraume des Notensystems steht und einen **Sol-** oder **G-**Schlüssel, den sogenannten **Violin-**Schlüssel, bei dem **Ut** oder **C** im 3. Zwischenraume steht. Hat der Schüler diese 7 Schlüssel völlig inne, d. h. kennt er geläufig die Namen der Noten in jedem dieser Schlüssel, was bei allstündlicher Uebung bald erreicht wird, so kann er alle Tonarten die vorkommen, aus **Ut** oder **C** singen. Hat er z. B. ein Stück aus A-dur mit Violinschlüssel vor sich, so denkt er sich den tiefen Bassschlüssel ohne Vorzeichnung und singt also das Stück aus **C** mit diesem Schlüssel.

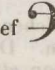

Ebenso G-dur mit  wird C mit Mezzosopranschl.

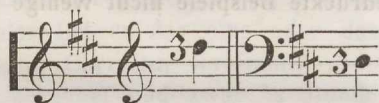
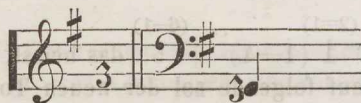
„ mit tief : „ hohen Sopranschl.

D-dur mit  „ Tenorschlüssel

„ mit tief : „ Altschlüssel

Es-dur mit  „ hohen Sopranschl.

„ mit tief : „  u. s. w. u. s. w.



Die Lieder sind fast alle aus Müllers Liederbuch für Mädchenschulen II. und III. Heft, Wolfenbüttel 1856 u. 1859 und „des Knaben Liederschatz“ von Göcker, Bielefeld 1861, um es dem angehenden Lehrer leichter zu machen, sie vor dem Singen in der Schule auf Noten kennen zu lernen und wenn es einmal nöthig ist, sie auch begleiten zu können. Es wäre keine schwerere Arbeit gewesen, die Lieder aus 10 Sammlungen zusammensuchen; jedenfalls sind aber die genannten Sammlungen mit die besten. Wünscht der Lehrer ein anderes Lied einzuüben, so setzt er es auf Ziffern und lässt es auf oben angegebene Weise abdrucken und den Text auswendig lernen.

Weitere Belehrungen findet der Lehrer in Stahl, „Blätter zur Verbreitung der Galin-Paris-Chevéschen Gesanglehre“. Aachen. Mayer, 1858. 15 Sgr. und in den zahlreichen Werken von Chevé.

Treff- und Tactübungen.

A.

a) 1 2 3 4 5 6 7 | 1 2 3 4 5 6 7 | 1 2 3 4 5 6 7 | c) 7 1 2 17 6 5
 ut, re, mi, fa, sol, la, si. | ut, re, mi, fa, sol, la, si. | ut, re, mi, fa, sol, la, si.
 tiefe | mittlere | hohe Octave.

b) Anstatt: # 1 # 2 # 3 # 4 # 5 # 6 # 7 ♭ 1 ♭ 2 ♭ 3 ♭ 4 ♭ 5 ♭ 6 ♭ 7
 schreiben wir: 1 2 3 4 5 6 7 1 2 3 4 5 6 7
 tä, rä, mä, fä, schä, lä, sä. | tö, rö, mö, fö, schö, lö, sö.

B.

Zusammenstellung der Theilungen und Unterabtheilungen der Zeiteinheit (der Tactzeit).

| | | | | | |
|--|---|--|--|---|--|
| Nr. 1. Die Einheit der Tact- zeit. 5 . 0 | Nr. 2. Zwei- theilung der Tact- zeit. Zweitel. <u>55</u> .. <u>00</u> | Nr. 4. Zweiheilung der Zweitel. Viertel. <u>55 55</u> .. <u>00 00</u> | Nr. 8. Zweitheilung der Viertel. Achtel. <u>55 55 55 55</u> | | |
| | | | | Nr. 5. Dreitheilung der Zweitel. Sechstel. <u>555 555</u> .. <u>000 000</u> | Nr. 9. Dreitheilung der Viertel. Zwölftel. <u>555 555 555 555</u> |
| | | | | | |
| | Nr. 3. Dreitheilung der Tactzeit. Drittel. <u>555</u> .. <u>000</u> | Nr. 11. Dreitheilung d. Sechstel. Achtzehntel. <u>555 555 555 555 555 555</u> | | | |
| | | | Nr. 7. Dreitheilung der Drittel. Neuntel. <u>555 555 555</u> .. <u>000 000 000</u> | Nr. 12. Zweitheilung der Sechstel. Zwölftel. <u>55 55 55 55 55 55</u> | |
| | | | | | Nr. 13. Dreitheilung d. Sechstel. Achtzehntel. <u>555 555 555 555 555 555</u> |
| | Nr. 14. Zweitheilung d. Neuntel. Achtzehntel. <u>55 55 55 55 55 55 55 55 55</u> | | | | |
| | | Nr. 15. Dreitheilung der Neuntel. Sieben und zwanzigstel. <u>555 555 555 555 555 555 555 555 555</u> | | | |

ERSTER THEIL

des ersten Hefes.

(1. Abtheilung der Fibel.)

A. Treffübungen. (Melodik.)

Das harte Tongeschlecht (modus major — Dur-Tonart). Uebung der Dur-Tonleiter von ut in XII Uebungsreihen.

I. Uebung der Noten $\left. \begin{matrix} \text{ut, re, mi, fa, sol.} \\ 1 \quad 2 \quad 3 \quad 4 \quad 5 \end{matrix} \right\}$

Nr. 1.

| | | | | |
|----------|------------------|------------------|-------------|--------------|
| 12345, | 1 2 3 4 5, | 12 3 4 5, | 12 345, | 123 45, |
| 12345 1 | 1122 3344 55 1 | 12 2334 45 51 | 12,2345, 1 | 123,345, 1 |
| 1234 1 | 1122 3344 1 | 12 2334 4 1 | 12,234, 1 | 123,34, 1 |
| 123 1 | 1122 33 1 | 12 233 1 | 12,23, 1 | 123 3 1 |
| 12 1 | 1122 1 1 | 12 2 1 | 12,2 1 | 12 1 1 |
| 12345151 | 1122 3344 55 151 | 12 2334 45 51 51 | 12,23451,51 | 123,345,151, |

Uebung der Noten $\left. \begin{matrix} \text{sol, fa, mi, re, ut.} \\ 5 \quad 4 \quad 3 \quad 2 \quad 1 \end{matrix} \right\}$

Nr. 2.

| | | | | |
|-----------|---------------------|------------------|-------------|-------------|
| 54321, | 5 4 3 2 1, | 54 3 2 1, | 54 321, | 543 21, |
| 54321 5 | 55 44 33 22 11 5 | 54 43 32 21 15 | 54,4321,5 | 543,321,5 |
| 5432 5 | 55 44 33 22 5 | 54 43 32 2 5 | 54,432, 5 | 543,32, 5 |
| 543 5 | 55 44 33 5 | 54 43 3 5 | 54,43, 5 | 543 3 5 |
| 54 5 | 55 44 5 | 54 4 5 | 54 4 5 | 54 5 |
| 54321,51, | 55 44 33 22 11,551, | 54 43 32 21,1551 | 54,4321,551 | 543,321,51, |

Nr. 3.

| | | | | |
|----------------|----------------|----------------|----------------|-----|
| 1 2 3 4 5 | 5 4 3 2 1 | 5 4 3 2 1 | 1 2 3 4 5 | 151 |
| 11 22 33 44 55 | 55 44 33 22 11 | 55 44 33 22 11 | 11 22 33 44 55 | 151 |
| 12 23 34 45 | 5 4 43 32 21 | 5 4 43 32 21 | 12 23 34 45 | 151 |
| 12,2 3 4 5, | 5 4 ,4 3 21, | 54 ,4 3 2 1 | 12 ,2 34 5, | 151 |
| 1 2 3 ,345, | 5 43 ,3 21, | 54 3 ,3 2 1 | 1 2 3 ,34 5, | 151 |

Nr. 4.

| | | | |
|----------------|----------------|--------------|--------------|
| 12345 54321 | 54321 12345 | 123454321 | 543212345 |
| 12345 4321 | 54321 2345 | 1234 321 | 5432 345 |
| 1234 4321 | 5432 2345 | 123 21 | 543 45 |
| 1234 321 | 5432 345 | 12 1 | 54 5 |
| 123 321 | 543 345 | 123 21 | 543 45 |
| 123 21 | 543 45 | 1234 321 | 5432 345 |
| 12 1 | 54 5 | 123454321 51 | 543212345151 |
| 12345 54321 51 | 5432112345 151 | | |

Nr. 5.

| | | | | | |
|-----------|-----------|------------|-------------|----------|----------|
| 123 345 | 543 321 | 135 531 | 531 135 | 13 31 35 | 53 35 31 |
| 123 345 | 543 321 | 135 31 | 531 35 | 13 31 5 | 53 35 1 |
| ,13, ,35, | ,53, ,31, | 13 31 | 53 35 | 13 1 5 | 53 5 1 |
| ,13 5, | ,53 1, | 13 1 | 53 5 | | |
| | | 135 531 51 | 531 135 151 | | |

Nr. 6.

| | | | |
|----------|-----------|-----------|------------|
| 123,343, | ,343, 321 | 1 2 345 | 54321 51 |
| 123 43 | 343 21 | 12 2345, | 5432222 |
| 12 43 | 34 21 | 1 2, 2 5, | 5 222 |
| ,1 43, | 34 1 | 1, 2 5, | 5251 52 51 |

Nr. 7.

| | | | | |
|------------------------------------|---|---|---|---|
| 123454321 | 123454321 | 123454321 | 123454321 | 1 |
| 12345 | 1 ₂ 345 ₄₃ 2 | 1 ₂₃ 432 ₃₄₅ | 1 ₂₃₄ 5432 | 1 |
| 123 ₄ 54 | 1 ₂ 34 ₃ 2 ₃₄₅ | 1 ₂₃₄ 3 ₄₅₄₃₂ | 1 ₂₃₄₅ 4 ₃ 23 | 1 |
| 12 ₃ 43 ₄₅ | 1 ₂₃ 4 ₅ 4 ₃₂ | 1 ₂₃₄ 3 ₂₃₄₅ | 1 ₂₃₄₅ 4 ₃ 2 ₃₄ | 1 |
| 12 ₃ 45 ₄₃ | 1 ₂₃ 4 ₅ 4 ₃₂ 3 ₄ | 1 ₂₃₄ 3 ₂₃₄₅₄₃ | 1 ₂₃₄₅ 4 ₃ 2 ₃₄ | 1 |
| 12 ₃ 45 ₄ 3 | 1 ₂ 3 ₂ 3 ₄₅ | 1 ₂₃ 4 ₅ 4 ₃₂ | 1 ₂₃₄₅ 4 ₃ 2 ₃₄ | 1 |
| 12 ₃ 45 ₄ 34 | 1 ₂ 3 ₂ 3 ₄₅₄ | 1 ₂₃ 4 ₅ 4 ₃₂₃ | 1 ₂₃₄₅ 4 ₃ 2 ₃₄₃ | 1 |

Nr. 8.

| | | | | | | | | | |
|-------|-------|-------|-------|---|-------|-------|-------|-------|---|
| 12345 | 13452 | 14325 | 15432 | 1 | 54321 | 53214 | 52134 | 51234 | 1 |
| 12354 | 13425 | 14352 | 15423 | 1 | 54312 | 53241 | 52143 | 51243 | 1 |
| 12435 | 13542 | 14235 | 15324 | 1 | 54213 | 53124 | 52341 | 51342 | 1 |
| 12453 | 13524 | 14253 | 15342 | 1 | 54231 | 53142 | 52314 | 51324 | 1 |
| 12543 | 13245 | 14532 | 15234 | 1 | 54123 | 53421 | 52431 | 51432 | 1 |
| 12534 | 13254 | 14523 | 15243 | 1 | 54132 | 53412 | 52413 | 51423 | 1 |

II. Uebung der Noten $\left\{ \begin{array}{l} \text{ut, si, la, sol.} \\ \text{i 7 6 5} \end{array} \right.$

Nr. 9.

| | | | |
|----------|-----------------|-------------|------------|
| ,1765, | ,i 7 6 5, | ,17 6 5, | ,17 6 5, |
| ,1765, i | ii 77 66 55 i | 17 76 65 5i | 17,765, i |
| 176 i | ii 77 66 i | 17 76 6 i | 17 76 i |
| 17 i | ii 77 i | 17 7 i | 17 7 i |
| 1765 15i | ii 77 66 55 15i | 17 76 65 i | 17 765 15i |

Uebung der Noten $\left\{ \begin{array}{l} \text{sol, la, si, ut.} \\ \text{5 6 7 i} \end{array} \right.$

Nr. 10.

| | | | |
|---------|------------------|----------------|-----------|
| ,567i, | ,5 6 7 i, | ,56 7 i, | ,56 7 i, |
| 567i 5 | 55 66 77 ii 5 | 56 67 7i 15 | 56,67i,5 |
| 567 5 | 55 66 77 5 | 56 67 7 5 | 56 67 5 |
| 56 5 | 55 66 5 | 56 67 5 | 56 6 5 |
| 567i 5i | 55 66 77 ii 55 i | 56 67 7i 15 5i | 56,67i,5i |

Nr. 11.

| | | | | |
|-------------|-------------|-------------|-------------|-----|
| ,i 7 6 5 | 5 6 7 i | ,5 6 7 i, | ,i 7 6 5, | 15i |
| ii 77 66 55 | 55 66 77 ii | 55 66 77 ii | ii 77 66 55 | 15i |
| 17 76 65 | 56 67 7i | 56 67 7i | 17 76 65 | 15i |
| 17 ,76 5, | 56 6 7 i, | 56,6 7 i, | 17 76 5, | 15i |

Nr. 12.

| | | | |
|--------------|---------------|------------|-------------|
| 1765 567 i | 567i 1765 | 176567i | 567i765 |
| 1765 67 i | 567i 765 | 176 7i | 567 65 |
| 176 67 i | 567 765 | 17 i | 56 5 |
| 176 7 i | 567 65 | 176 7i | 567 65 |
| 17 i | 56 5 | 176567i 5i | 567i765 15i |
| 1765 567i 5i | 567i 1765 15i | | |

Nr. 13.

| | | | |
|--------|--------|----------|----------|
| i 765 | 5 67 i | i 765 | 567i |
| 15 565 | 565 5i | 17i 1765 | 567i 17i |
| i 565 | 565 i | 17i 5 | 5 17i |
| ,i 65, | ,56 i, | ,17 5, | ,5 7i, |

Nr. 14.

| | | | | | | |
|-----|----------|-----------|---|------|------|---|
| 17i | 176567i | 567i765 | i | 1765 | 567i | i |
| 17i | 1765 | 567i | i | 1756 | 56i7 | i |
| 17i | 17,56 | 56, i7 | i | 1657 | 57i6 | i |
| 17i | 1,65,7 | 5,7i,6 | i | 1675 | 576i | i |
| 17i | 1,67,5 | 5,76,1 | i | 1567 | 5i76 | i |
| 17i | 1,6567 | 5,6,7i76 | i | 1576 | 5i67 | i |
| 17i | 1,65,676 | 5,6,7i,67 | i | | | |

III. Uebung der Noten 1 2 3 4 5 6 7 i 1 7 6 5 4 3 2 1.

Nr. 15.

| | | | | |
|--------------|-------------|-------------|---|---------------|
| 12345,567i, | 1765 5432i | 1234567i | 1 | 1765432i |
| 12345 67i 1 | 1765 432i i | 12 234567i | 1 | 17 765432i i |
| 12345 67 1 | 1765 432 i | 123 34567i | 1 | 176 65432i i |
| 12345 6 1 | 1765 43 i | 1234 4567i | 1 | 1765 5432i i |
| 12345 1 | 1765 4 i | 1234 4567i | 1 | 17654 432i i |
| 1234 1 | 1765 i | 12345 567i | 1 | 176543 32i i |
| 123 1 | 176 i | 123456 67i | 1 | 1765432 2i i |
| 12 1 | 17 i | 1234567 7i | 1 | 1765432 1 i i |
| 1234567i 11i | 1765432i 1i | 1234567 i 1 | | |

| | | | |
|------------------|------------------|-----------------|-----------------|
| 1234567117654321 | 1765432112345671 | 123456717654321 | 176543212345671 |
| 12345671 7654321 | 17654321 2345671 | 1234567 654321 | 1765432 345671 |
| 1234567 7654321 | 1765432 2345671 | 123456 54321 | 176543 45671 |
| 1234567 654321 | 1765432 345671 | 12345 4321 | 17654 5671 |
| 123456 654321 | 176543 345671 | 1234 321 | 1765 671 |
| 123456 54321 | 176543 45671 | 123 21 | 176 71 |
| 12345 54321 | 17654 45671 | 12 1 | 17 1 |
| 12345 4321 | 17654 5671 | 123 21 | 176 71 |
| 1234 4321 | 1765 5671 | 1234 321 | 1765 671 |
| 1234 321 | 1765 671 | 12345 4321 | 17654 5671 |
| 123 321 | 176 671 | 123456 54321 | 176543 45671 |
| 123 21 | 176 71 | 1234567 654321 | 1765432 345671 |
| 12 1 | 17 1 | 123456717654321 | 176543212345671 |
| 1234567117654321 | 1765432112345671 | | |

Nr. 16.

| | | | |
|--------------|--------------|--------------|-------------|
| 123 345 5671 | 1765 543 321 | 1351 1531 | 1531 1351 |
| 123 345 5671 | 1765 543 321 | 1351 531 | 1531 351 |
| 13 35 51 | 15 53 31 | 135 531 | 153 351 |
| 13 5 1 | 15 3 1 | 135 31 | 153 51 |
| | | 13 1 | 15 1 |
| | | 1351 1531 11 | 1531 1351 1 |

| | | | |
|---------|----------|----------------|----------------|
| 1351531 | 1531351 | 13 31 35 53 51 | 15 51 53 35 31 |
| 135 31 | 153 51 | 13 313 5 535 1 | 15 515 3 353 1 |
| 13 1 | 15 1 | 13 31 5 53 1 | 15 51 3 35 1 |
| 135 31 | 153 51 | 13 1 5 3 1 | 15 1 3 5 1 |
| 1351531 | 15313511 | | |

IV. Uebung der Noten 17654321765 56712345671.

Nr. 17.

| | | | |
|--------------------|-------------------|---------------|---------------|
| 1765 54321 1765 | 5671 123455671 | 17654321765 | 56712345671 |
| 1765 4321 7651 | 5671 2345 6715 | 17 7654321765 | 56 6712345671 |
| 1765 4321 76 1 | 5671 2345 67 5 | 176 654321765 | 567 712345671 |
| 1765 4321 7 1 | 5671 2345 6 5 | 1765 54321765 | 5671 12345671 |
| 1765 4321 1 | 5671 2345 5 | 17654 4321765 | 56712 2345671 |
| 1765 432 1 | 5671 234 5 | 176543 321765 | 567123 345671 |
| 1765 43 1 | 5671 23 5 | 1765432 21765 | 5671234 45671 |
| 1765 4 1 | 5671 2 5 | 17654321 1765 | 56712345 5671 |
| 1765 1 | 5671 5 | 176543217 765 | 567123456 671 |
| 176 1 | 567 5 | 1765432176 65 | 5671234567 71 |
| 17 1 | 56 5 | 17654321765 | 56712345671 |
| 1765432176515 1151 | 567123 4567151151 | | |

| | | | |
|-------------|-------------|-------------|-------------|
| 17654321765 | 56712345671 | 56712345671 | 17654321765 |
| 17654321765 | 6712345671 | 56712345671 | 7654321765 |
| 1765432176 | 6712345671 | 5671234567 | 7654321765 |
| 1765432176 | 712345671 | 5671234567 | 654321765 |
| 176543217 | 712345671 | 567123456 | 654321765 |
| 176543217 | 12345671 | 567123456 | 54321765 |
| 17654321 | 12345671 | 56712345 | 54321765 |
| 17654321 | 2345671 | 56712345 | 4321765 |
| 1765432 | 2345671 | 5671234 | 4321765 |
| 1765432 | 345671 | 5671234 | 321765 |
| 176543 | 345671 | 567123 | 321765 |
| 176543 | 45671 | 567123 | 21765 |
| 17654 | 45671 | 56712 | 21765 |

| | | | |
|-------------|---------------|-------------|----------------|
| 17654 | 5671 | 56712 | 1765 |
| 1765 | 5671 | 5671 | 1765 |
| 1765 | 671 | 5671 | 765 |
| 176 | 671 | 567 | 765 |
| 176 | 71 | 567 | 65 |
| 17 | 1 | 56 | 5 |
| 17654321765 | 5671234567151 | 56712345671 | 17654321765151 |

| | |
|-----------------------|--------------------------|
| 176543217656712345671 | 567123456717654321765 |
| 1765432176 712345671 | 5671234567 654321765 |
| 176543217 12345671 | 567123456 54321765 |
| 17654321 2345671 | 56712345 4321765 |
| 1765432 345671 | 5671234 321765 |
| 176543 45671 | 567123 21765 |
| 17654 5671 | 56712 1765 |
| 1765 671 | 5671 765 |
| 176 71 | 567 65 |
| 17 1 | 56 5 |
| 176 71 | 567 65 |
| 1765 671 | 5671 765 |
| 17654 5671 | 56712 1765 |
| 176543 45671 | 567123 21765 |
| 1765432 345671 | 5671234 321765 |
| 17654321 2345671 | 56712345 4321765 |
| 176543217 12345671 | 567123456 54321765 |
| 1765432176 712345671 | 5671234567 654321765 |
| 176543217656712345671 | 567123456717654321765151 |

Nr. 18.

| | | | | | | | |
|------|-----|-----|------|------|-----|-----|------|
| 1765 | 543 | 321 | 1765 | 5671 | 123 | 345 | 5671 |
| 1765 | 543 | 321 | 1765 | 5671 | 123 | 345 | 5671 |
| 15 | 53 | 31 | 15 | 51 | 13 | 35 | 51 |
| 15 | 3 | 1 | 5 | 51 | 3 | 5 | 1 |

| | | | | | | | |
|-------|---------|-------|--------|-----------|------------|------|-----|
| 15315 | 51351 | 51351 | 15315 | 153151351 | 513515315 | | |
| 15315 | 1351 | 51351 | 5315 | 1531 | 351 | 5135 | 315 |
| 1531 | 1351 | 5135 | 5315 | 153 | 51 | 513 | 15 |
| 1531 | 351 | 5135 | 315 | 15 | 1 | 51 | 5 |
| 153 | 351 | 513 | 315 | 153 | 51 | 513 | 15 |
| 153 | 51 | 513 | 15 | 1531 | 351 | 5135 | 315 |
| 15 | 1 | 51 | 5 | 153151351 | 5135153151 | | |
| 15315 | 5135151 | 51351 | 153151 | | | | |

| | | | | | | | | | | | | | |
|----|-----|----|-----|----|-----|----|----|-----|----|-----|----|-----|----|
| 15 | 51 | 53 | 35 | 31 | 13 | 15 | 51 | 15 | 13 | 31 | 35 | 53 | 51 |
| 15 | 515 | 3 | 353 | 1 | 131 | 5 | 51 | 151 | 3 | 313 | 5 | 535 | 1 |
| 15 | 51 | 3 | 35 | 1 | 13 | 5 | 51 | 15 | 3 | 31 | 5 | 53 | 1 |
| 15 | ,1 | 3 | ,5 | 1 | ,3 | 5, | 51 | ,5 | 3 | ,1 | 5 | ,3 | 1, |

Nr. 19.

| | | | | | | | | | |
|-----|-----|-----|-----|-----|-----|-----|-----|-----|-----|
| 176 | 654 | 432 | 217 | 765 | 567 | 712 | 234 | 456 | 671 |
| 176 | 654 | 432 | 217 | 765 | 567 | 712 | 234 | 456 | 671 |
| 16 | 64 | 42 | 27 | 75 | 57 | 72 | 24 | 46 | 61 |
| 16 | 4 | 2 | 7 | 5 | 57 | 2 | 4 | 6 | 1 |

| | | | |
|----------------|---------------|-------------|--------------|
| 164275572461 | 572461164275 | 16427572461 | 57246164275 |
| 164275 72461 | 572461 64275 | 16427 2461 | 57246 4275 |
| 16427 72461 | 57246 64275 | 1642 461 | 5724 275 |
| 16427 2461 | 57246 4275 | 164 61 | 572 75 |
| 1642 2461 | 5724 4275 | 16 1 | 57 5 |
| 1642 461 | 5724 275 | 164 61 | 572 75 |
| 164 461 | 572 275 | 1642 461 | 5724 275 |
| 164 61 | 572 75 | 16427 2461 | 57246 4275 |
| 16 1 | 57 5 | 16427572461 | 572461642751 |
| 16427557246151 | 5724611642751 | | |

| | |
|----------------------------|----------------------------|
| 16 61 64 46 42 24 27 72 75 | 57 75 72 27 24 42 46 64 61 |
| 16 6164 4642 2427 7275 | 57 7572 2724 4246 6461 |
| 16 61 4 46 2 24 7 72 5 | 57 75 2 27 4 42 6 64 1 |
| 16 1 4 6 2 4 7 2 5 | 57 5 2 7 4 2 6 4 1 |

V. Uebung der Noten 135, 146, 725.

Nr. 20.

| | | | |
|-------|-------|---------------|---------------|
| 13531 | 53135 | 13 343 35 565 | 565 53 343 31 |
| 1353 | 5313 | 13 43 5 65 | 565 3 43 1 |
| 1351 | 5315 | 1 43 5 65 | 565 8 43 1 |
| 1315 | 5351 | 1 43 65 | 56 43 1 |
| 1531 | 5135 | 1 4 65 | 56 4 1 |
| 1535 | 5131 | | |
| 1513 | 5153 | | |

| | |
|--------------|--------------|
| 171 12 23 35 | 53 32 21 171 |
| 171 2 23 35 | 53 32 2 171 |
| 171 2 35 | 5 3 2 171 |
| 171 2 5 | 5 2 171 |
| 17 2 5 | 5 2 171 |

Nr. 21.

| | | | | | | | | | | | |
|-------|-------|-------|-------|-------|---|-------|-------|-------|-------|-------|---|
| 13531 | 14641 | 13531 | 72527 | 13531 | 1 | 53135 | 64146 | 53135 | 52725 | 53135 | 1 |
| 1353 | 1464 | 1353 | 7252 | 1353 | 1 | 5313 | 6414 | 5313 | 5272 | 5313 | 1 |
| 1351 | 1461 | 1351 | 7257 | 1351 | 1 | 5315 | 6416 | 5315 | 5275 | 5315 | 1 |
| 1315 | 1416 | 1315 | 7275 | 1315 | 1 | 5351 | 6461 | 5351 | 5257 | 5351 | 1 |
| 1531 | 1641 | 1531 | 7527 | 1531 | 1 | 5135 | 6146 | 5135 | 5725 | 5135 | 1 |
| 1535 | 1646 | 1535 | 7525 | 1535 | 1 | 5131 | 6141 | 5131 | 5727 | 5131 | 1 |
| 1513 | 1614 | 1513 | 7572 | 1513 | 1 | 5153 | 6164 | 5153 | 5752 | 5153 | 1 |

VI. Uebung der Noten 513, 614, 572.

Nr. 22.

| | | | | | | | | | | | | | | | |
|-------|-------|-----|----|----|-----|-----|----|----|-----|----|-----|-----|-----|-----|----|
| 13151 | 51315 | 565 | 51 | 13 | 343 | 343 | 31 | 15 | 565 | 51 | 171 | 121 | 121 | 171 | 15 |
| 1315 | 5131 | 565 | 51 | 3 | 43 | 343 | | 15 | 565 | 51 | 171 | 21 | 121 | 71 | 15 |
| 1351 | 5135 | 565 | 1 | 3 | 43 | 343 | | 1 | 565 | 51 | 71 | 21 | 121 | 71 | 5 |
| 1353 | 5153 | 565 | 1 | | 43 | 343 | | 1 | 65 | 51 | 7 | 21 | 12 | 71 | 5 |
| 1513 | 5315 | 56 | 1 | | 43 | 34 | | 1 | 65 | 5 | 7 | 21 | 12 | 7 | 5 |
| 1531 | 5313 | | | | | | | | | | | | | | |
| 1535 | 5351 | | | | | | | | | | | | | | |

Nr. 23.

| | | | | | | | | | | | |
|-------|-------|-------|-------|-------|---|-------|-------|-------|-------|-------|---|
| 13151 | 14161 | 13151 | 72757 | 13151 | 1 | 51315 | 61416 | 51315 | 57275 | 51315 | 1 |
| 1315 | 1416 | 1315 | 7275 | 1315 | 1 | 5131 | 6141 | 5131 | 5727 | 5131 | 1 |
| 1351 | 1461 | 1351 | 7257 | 1351 | 1 | 5135 | 6146 | 5135 | 5725 | 5135 | 1 |
| 1353 | 1464 | 1353 | 7252 | 1353 | 1 | 5153 | 6164 | 5153 | 5752 | 5153 | 1 |
| 1513 | 1614 | 1513 | 7572 | 1513 | 1 | 5315 | 6416 | 5315 | 5275 | 5315 | 1 |
| 1531 | 1641 | 1531 | 7527 | 1531 | 1 | 5313 | 6414 | 5313 | 5272 | 5313 | 1 |
| 1535 | 1646 | 1535 | 7525 | 1535 | 1 | 5351 | 6461 | 5351 | 5257 | 5351 | 1 |

VII. Uebung der Noten 153, 164, 752.

Nr. 24.

| | | | | | | | | | |
|-------|-------|-------|-------|-------|-------|-------|------|------|-------|
| 1535i | 51535 | 15565 | 53343 | 34335 | 56551 | 17115 | 5332 | 2335 | 51171 |
| 1535 | 5153 | 1565 | 343 | 34335 | 651 | 17115 | 332 | 235 | 51171 |
| 1531 | 5135 | 1565 | 43 | 3435 | 651 | 1715 | 32 | 23 | 51171 |
| 1513 | 5131 | 156 | 43 | 343 | 651 | 175 | 32 | 23 | 5171 |
| 1351 | 5351 | 166 | 43 | 34 | 651 | 175 | 2 | 2 | 571 |
| 1353 | 5315 | | | | | | | | |
| 1315 | 5313 | | | | | | | | |

Nr. 25.

| | | | | | | | | | | | |
|-------|-------|-------|-------|-------|---|-------|-------|-------|-------|-------|---|
| 1535i | 1646i | 1535i | 75257 | 1535i | i | 51535 | 61646 | 51535 | 57525 | 51535 | i |
| 1535 | 1646 | 1535 | 7525 | 1535 | i | 5153 | 6164 | 5153 | 5752 | 5153 | i |
| 1531 | 1641 | 1531 | 7527 | 1531 | i | 5135 | 6146 | 5135 | 5725 | 5135 | i |
| 1513 | 1614 | 1513 | 7572 | 1513 | i | 5131 | 6141 | 5131 | 5727 | 5131 | i |
| 1351 | 1461 | 1351 | 7257 | 1351 | i | 5351 | 6461 | 5351 | 5257 | 5351 | i |
| 1353 | 1464 | 1353 | 7252 | 1353 | i | 5315 | 6416 | 5315 | 5275 | 5315 | i |
| 1315 | 1416 | 1315 | 7275 | 1315 | i | 5313 | 6414 | 5313 | 5272 | 5313 | i |

VIII. Uebung der Noten 135, 136, 724.

Nr. 26.

| | | | | | | | | | | | |
|-------|-------|-------|-------|-------|---|-------|-------|-------|-------|-------|---|
| 13531 | 13631 | 13531 | 72427 | 13531 | 1 | 53135 | 63136 | 53135 | 42724 | 53135 | 1 |
| 1353 | 1363 | 1353 | 7242 | 1353 | 1 | 5313 | 6313 | 5313 | 4272 | 5313 | 1 |
| 1351 | 1361 | 1351 | 7247 | 1351 | 1 | 5315 | 6316 | 5315 | 4274 | 5315 | 1 |
| 1315 | 1316 | 1315 | 7274 | 1315 | 1 | 5351 | 6361 | 5351 | 4247 | 5351 | 1 |
| 1531 | 1631 | 1531 | 7427 | 1531 | 1 | 5135 | 6136 | 5135 | 4724 | 5135 | 1 |
| 1535 | 1636 | 1535 | 7424 | 1535 | 1 | 5131 | 6131 | 5131 | 4727 | 5131 | 1 |
| 1513 | 1613 | 1513 | 7472 | 1513 | 1 | 5153 | 6163 | 5153 | 4742 | 5153 | 1 |

Uebung der Noten 513, 613, 472.

Nr. 27.

| | | | | | | | | | | | |
|-------|-------|-------|-------|-------|---|-------|-------|-------|-------|-------|---|
| 13151 | 13161 | 13151 | 72747 | 13151 | 1 | 51315 | 61316 | 51315 | 47274 | 51315 | 1 |
| 1315 | 1316 | 1315 | 7274 | 1315 | 1 | 5131 | 6131 | 5131 | 4727 | 5131 | 1 |
| 1351 | 1361 | 1351 | 7247 | 1351 | 1 | 5135 | 6136 | 5135 | 4724 | 5135 | 1 |
| 1353 | 1363 | 1353 | 7242 | 1353 | 1 | 5153 | 6163 | 5153 | 4742 | 5153 | 1 |
| 1513 | 1613 | 1513 | 7472 | 1513 | 1 | 5315 | 6316 | 5315 | 4274 | 5315 | 1 |
| 1531 | 1631 | 1531 | 7427 | 1531 | 1 | 5313 | 6313 | 5313 | 4272 | 5313 | 1 |
| 1535 | 1636 | 1535 | 7424 | 1535 | 1 | 5351 | 6361 | 5351 | 4247 | 5351 | 1 |

Uebung der Noten 153, 163, 742.

Nr. 28.

| | | | | | | | | | | | |
|-------|-------|-------|-------|-------|---|-------|-------|-------|-------|-------|---|
| 15351 | 16361 | 15351 | 74247 | 15351 | 1 | 51535 | 61636 | 51535 | 47424 | 51535 | 1 |
| 1535 | 1636 | 1535 | 7424 | 1535 | 1 | 5153 | 6163 | 5153 | 4742 | 5153 | 1 |
| 1531 | 1631 | 1531 | 7427 | 1531 | 1 | 5135 | 6136 | 5135 | 4724 | 5135 | 1 |
| 1513 | 1613 | 1513 | 7472 | 1513 | 1 | 5131 | 6131 | 5131 | 4727 | 5131 | 1 |
| 1351 | 1361 | 1351 | 7247 | 1351 | 1 | 5351 | 6361 | 5351 | 4247 | 5351 | 1 |
| 1353 | 1363 | 1353 | 7242 | 1353 | 1 | 5315 | 6316 | 5315 | 4274 | 5315 | 1 |
| 1315 | 1316 | 1315 | 7274 | 1315 | 1 | 5313 | 6313 | 5313 | 4272 | 5313 | 1 |

IX. Uebung der Noten 135, 246, 735.

Nr. 29.

| | | | | | | | | | | | |
|-------|-------|-------|-------|-------|---|-------|-------|-------|-------|-------|---|
| 13531 | 24642 | 13531 | 73537 | 13531 | 1 | 53135 | 64246 | 53135 | 53735 | 53135 | 1 |
| 1353 | 2464 | 1353 | 7353 | 1353 | 1 | 5313 | 6424 | 5313 | 5373 | 5313 | 1 |
| 1351 | 2462 | 1351 | 7357 | 1351 | 1 | 5315 | 6426 | 5315 | 5375 | 5315 | 1 |
| 1315 | 2426 | 1315 | 7375 | 1315 | 1 | 5351 | 6462 | 5351 | 5357 | 5351 | 1 |
| 1531 | 2642 | 1531 | 7537 | 1531 | 1 | 5135 | 6246 | 5135 | 5735 | 5135 | 1 |
| 1535 | 2646 | 1535 | 7535 | 1535 | 1 | 5131 | 6242 | 5131 | 5737 | 5131 | 1 |
| 1513 | 2624 | 1513 | 7573 | 1513 | 1 | 5153 | 6264 | 5153 | 5753 | 5153 | 1 |

Uebung der Noten 513, 624, 573.

Nr. 30.

| | | | | | | | | | | | |
|-------|-------|-------|-------|-------|---|-------|-------|-------|-------|-------|---|
| 13151 | 24262 | 13151 | 73757 | 13151 | 1 | 51315 | 62426 | 51315 | 57375 | 51315 | 1 |
| 1315 | 2426 | 1315 | 7375 | 1315 | 1 | 5131 | 6242 | 5131 | 5737 | 5131 | 1 |
| 1351 | 2462 | 1351 | 7357 | 1351 | 1 | 5135 | 6246 | 5135 | 5735 | 5135 | 1 |
| 1353 | 2464 | 1353 | 7353 | 1353 | 1 | 5153 | 6264 | 5153 | 5753 | 5153 | 1 |
| 1513 | 2624 | 1513 | 7573 | 1513 | 1 | 5315 | 6426 | 5315 | 5375 | 5315 | 1 |
| 1531 | 2642 | 1531 | 7537 | 1531 | 1 | 5313 | 6424 | 5313 | 5373 | 5313 | 1 |
| 1535 | 2646 | 1535 | 7535 | 1535 | 1 | 5351 | 6462 | 5351 | 5357 | 5351 | 1 |

Uebung der Noten 153, 264, 753.

Nr. 31.

| | | | | | | | | | | | |
|-------|-------|-------|-------|-------|---|-------|-------|-------|-------|-------|---|
| 15351 | 26462 | 15351 | 75357 | 15351 | 1 | 51535 | 62646 | 51535 | 57535 | 51535 | 1 |
| 1535 | 2646 | 1535 | 7535 | 1535 | 1 | 5153 | 6264 | 5153 | 5753 | 5153 | 1 |
| 1531 | 2642 | 1531 | 7537 | 1531 | 1 | 5135 | 6246 | 5135 | 5735 | 5135 | 1 |
| 1513 | 2624 | 1513 | 7573 | 1513 | 1 | 5131 | 6242 | 5131 | 5737 | 5131 | 1 |
| 1351 | 2462 | 1351 | 7357 | 1351 | 1 | 5351 | 6462 | 5351 | 5357 | 5351 | 1 |
| 1353 | 2464 | 1353 | 7353 | 1353 | 1 | 5315 | 6426 | 5315 | 5375 | 5315 | 1 |
| 1315 | 2426 | 1315 | 7375 | 1315 | 1 | 5313 | 6424 | 5313 | 5373 | 5313 | 1 |

X. Uebung der Noten 135, 1246, 7245.

Nr. 32.

| | | | | | |
|-------|---------|-------|---------|-------|---|
| 13531 | 1246421 | 13531 | 7245427 | 13531 | 1 |
| 53135 | 6421246 | 53135 | 5427245 | 53135 | 1 |
| 13151 | 1242161 | 13151 | 7242757 | 13151 | 1 |
| 51315 | 6124216 | 51315 | 5724275 | 51315 | 1 |

| | | | | | |
|---------|---------|---------|---------|---------|---|
| 1351531 | 2461642 | 1351531 | 2457542 | 1351531 | i |
| 1531351 | 1642461 | 1531351 | 7542457 | 1531351 | i |

| | | | | | |
|-------|---------|-------|---------|-------|---|
| 15351 | 2164612 | 15351 | 2754572 | 15351 | i |
| 51535 | 1216461 | 51535 | 7275457 | 51535 | i |

Uebung der Noten 135, 1346, 7246.

Nr. 33.

| | | | | | |
|-------|---------|-------|---------|-------|---|
| 13531 | 1346431 | 13531 | 7246427 | 13531 | 1 |
| 53135 | 6431346 | 53135 | 6427246 | 53135 | 1 |
| 13151 | 1343161 | 13151 | 7242767 | 13151 | 1 |
| 51315 | 6134316 | 51315 | 6724276 | 51315 | 1 |

| | | | | | |
|---------|---------|---------|---------|---------|---|
| 1351531 | 3461643 | 1351531 | 2467642 | 1351531 | i |
| 1531351 | 1643461 | 1531351 | 7642467 | 1531351 | i |
| 15351 | 3164613 | 15351 | 2764672 | 15351 | i |
| 51535 | 1316461 | 51535 | 7276467 | 51535 | i |

Uebung der Noten 135, 1356, 7235.

Nr. 34.

| | | | | | |
|-------|---------|-------|---------|-------|---|
| 13531 | 1356531 | 13531 | 7235327 | 13531 | 1 |
| 53135 | 6531356 | 53135 | 5327235 | 53135 | 1 |
| 13151 | 1353161 | 13151 | 7232757 | 13151 | 1 |
| 51315 | 6135316 | 51315 | 5723275 | 51315 | 1 |

| | | | | | |
|---------|---------|---------|---------|---------|---|
| 1351531 | 1356531 | 1351531 | 2357532 | 1351531 | i |
| 1531351 | 6531356 | 1531351 | 7532357 | 1531351 | i |
| 15351 | 1653561 | 15351 | 2753572 | 15351 | i |
| 51535 | 6165356 | 51535 | 7275357 | 51535 | i |

XI. Uebung der harmonischen Tonleiter für den Umfang der menschlichen Stimme.

Nr. 35^a.

| 1 | 2 | 3 | 4 | 5 | 6 | 7 | 1 | |
|-------|-------|-------|-------|-------|-------|-------|-------|---|
| 13531 | 25752 | 35153 | 46164 | 51315 | 61416 | 72527 | 13531 | 1 |
| 1353 | 2575 | 3515 | 4616 | 5131 | 6141 | 7252 | 1353 | 1 |
| 1351 | 2572 | 3513 | 4614 | 5135 | 6146 | 7257 | 1351 | 1 |
| 1315 | 2527 | 3531 | 4641 | 5153 | 6164 | 7275 | 1315 | 1 |
| 1531 | 2752 | 3153 | 4164 | 5315 | 6416 | 7527 | 1531 | 1 |
| 1535 | 2757 | 3151 | 4161 | 5313 | 6414 | 7525 | 1535 | 1 |
| 1513 | 2725 | 3135 | 4146 | 5351 | 6461 | 7572 | 1513 | 1 |

| 1 | 7 | 6 | 5 | 4 | 3 | 2 | 1 | |
|-------|-------|-------|-------|-------|-------|-------|-------|---|
| 13531 | 72527 | 61416 | 51315 | 46164 | 35153 | 25752 | 13531 | 1 |
| 1353 | 7252 | 6141 | 5131 | 4616 | 3515 | 2575 | 1353 | 1 |
| 1351 | 7257 | 6146 | 5135 | 4614 | 3513 | 2572 | 1351 | 1 |
| 1315 | 7275 | 6164 | 5153 | 4641 | 3531 | 2527 | 1315 | 1 |
| 1531 | 7527 | 6416 | 5315 | 4164 | 3153 | 2752 | 1531 | 1 |
| 1535 | 7525 | 6414 | 5313 | 4161 | 3151 | 2757 | 1535 | 1 |
| 1513 | 7572 | 6461 | 5351 | 4146 | 3135 | 2725 | 1513 | 1 |

Nr. 35^b.

| | | | | | | | | |
|-------|-------|-------|-------|-------|-------|-------|-------|---|
| 53135 | 75257 | 15351 | 16461 | 31513 | 41614 | 52725 | 53135 | 1 |
| 5313 | 7525 | 1535 | 1646 | 3151 | 4161 | 5272 | 5313 | 1 |
| 5315 | 7527 | 1531 | 1641 | 3153 | 4164 | 5275 | 5315 | 1 |
| 5351 | 7572 | 1513 | 1614 | 3135 | 4146 | 5257 | 5351 | 1 |
| 5135 | 7257 | 1351 | 1461 | 3513 | 4614 | 5725 | 5135 | 1 |
| 5131 | 7252 | 1353 | 1464 | 3515 | 4616 | 5727 | 5131 | 1 |
| 5153 | 7275 | 1315 | 1416 | 3531 | 4641 | 5752 | 5153 | 1 |

| | | | | | | | | |
|-------|-------|-------|-------|-------|-------|-------|-------|---|
| 53135 | 52725 | 41614 | 31513 | 16461 | 15351 | 75257 | 53135 | 1 |
| 5313 | 5272 | 4161 | 3151 | 1646 | 1535 | 7525 | 5313 | 1 |
| 5315 | 5275 | 4164 | 3153 | 1641 | 1531 | 7527 | 5315 | 1 |
| 5351 | 5257 | 4146 | 3135 | 1614 | 1513 | 7572 | 5351 | 1 |
| 5135 | 5725 | 4614 | 3513 | 1461 | 1351 | 7257 | 5135 | 1 |
| 5131 | 5727 | 4616 | 3515 | 1464 | 1353 | 7252 | 5131 | 1 |
| 5153 | 5752 | 4641 | 3531 | 1416 | 1315 | 7275 | 5153 | 1 |

Nr. 36a.

| 1 | 2 | 3 | 4 | 5 | 6 | 7 | 1 | |
|-------|-------|-------|-------|-------|-------|-------|-------|---|
| 15351 | 27572 | 31513 | 41614 | 53135 | 64146 | 75257 | 15351 | 1 |
| 1535 | 2757 | 3151 | 4161 | 5313 | 6414 | 7525 | 1535 | 1 |
| 1531 | 2752 | 3153 | 4164 | 5315 | 6416 | 7527 | 1531 | 1 |
| 1513 | 2725 | 3135 | 4146 | 5351 | 6461 | 7572 | 1513 | 1 |
| 1351 | 2572 | 3513 | 4614 | 5135 | 6146 | 7257 | 1351 | 1 |
| 1353 | 2575 | 3515 | 4616 | 5131 | 6141 | 7252 | 1353 | 1 |
| 1315 | 2527 | 3531 | 4641 | 5153 | 6164 | 7275 | 1315 | 1 |

| 1 | 7 | 6 | 5 | 4 | 3 | 2 | 1 | |
|-------|-------|-------|-------|-------|-------|-------|-------|---|
| 15351 | 75257 | 64146 | 53135 | 41614 | 31513 | 27572 | 15351 | 1 |
| 1535 | 7525 | 6414 | 5313 | 4161 | 3151 | 2757 | 1535 | 1 |
| 1531 | 7527 | 6416 | 5315 | 4164 | 3153 | 2752 | 1531 | 1 |
| 1513 | 7572 | 6461 | 5351 | 4146 | 3135 | 2725 | 1513 | 1 |
| 1351 | 7257 | 6146 | 5135 | 4614 | 3513 | 2572 | 1351 | 1 |
| 1353 | 7252 | 6141 | 5131 | 4616 | 3515 | 2575 | 1353 | 1 |
| 1315 | 7275 | 6164 | 5153 | 4641 | 3531 | 2527 | 1315 | 1 |

Nr. 36^b.

| | | | | | | | | |
|-------|-------|-------|-------|-------|-------|-------|-------|---|
| 51535 | 72757 | 13151 | 14161 | 35313 | 46414 | 57525 | 51535 | i |
| 5153 | 7275 | 1315 | 1416 | 3531 | 4641 | 5752 | 5153 | i |
| 5135 | 7257 | 1351 | 1461 | 3513 | 4614 | 5725 | 5135 | i |
| 5131 | 7252 | 1353 | 1464 | 3515 | 4616 | 5727 | 5131 | i |
| 5351 | 7572 | 1513 | 1614 | 3135 | 4146 | 5257 | 5351 | i |
| 5315 | 7527 | 1531 | 1641 | 3153 | 4164 | 5275 | 5315 | i |
| 5313 | 7525 | 1535 | 1646 | 3151 | 4161 | 5272 | 5313 | i |

| | | | | | | | | |
|-------|-------|-------|-------|-------|-------|-------|-------|---|
| 51535 | 57525 | 46414 | 35313 | 14161 | 13151 | 72757 | 51535 | 1 |
| 5153 | 5752 | 4641 | 3531 | 1416 | 1315 | 7275 | 5153 | 1 |
| 5135 | 5725 | 4614 | 3513 | 1461 | 1351 | 7257 | 5135 | 1 |
| 5131 | 5727 | 4616 | 3515 | 1464 | 1353 | 7252 | 5131 | 1 |
| 5351 | 5257 | 4146 | 3135 | 1614 | 1513 | 7572 | 5351 | 1 |
| 5315 | 5275 | 4164 | 3153 | 1641 | 1531 | 7527 | 5315 | 1 |
| 5313 | 5272 | 4161 | 3151 | 1646 | 1535 | 7525 | 5313 | 1 |

XII. Uebung der harmonischen Fortschreitungen für den Umfang der menschlichen Stimme.

| | | | | | | | | | | | | | | | |
|----|----|----|----|----|----|----|---|----|----|----|----|----|----|----|---|
| 17 | 21 | 32 | 43 | 54 | 65 | 76 | 1 | 16 | 75 | 64 | 53 | 42 | 31 | 27 | 1 |
| 16 | 27 | 31 | 42 | 53 | 64 | 75 | 1 | 15 | 74 | 63 | 52 | 41 | 37 | 26 | 1 |
| 15 | 26 | 37 | 41 | 52 | 63 | 74 | 1 | 14 | 73 | 62 | 51 | 47 | 36 | 25 | 1 |
| 14 | 25 | 36 | 47 | 51 | 62 | 73 | 1 | 13 | 72 | 61 | 57 | 46 | 35 | 24 | 1 |
| 13 | 24 | 35 | 46 | 57 | 61 | 72 | 1 | 12 | 71 | 67 | 56 | 45 | 34 | 23 | 1 |
| 12 | 23 | 34 | 45 | 56 | 67 | 71 | 1 | 11 | 77 | 66 | 55 | 44 | 33 | 22 | 1 |
| 11 | 22 | 33 | 44 | 55 | 66 | 77 | 1 | 17 | 76 | 65 | 54 | 43 | 32 | 21 | 1 |

B. Tactübungen. (Rhythmik.)

| | 1. Die Tactzeiten sind nicht getheilt. Zwei vierzeitige Tacte. | | 2. Die Tactzeiten sind in Zweitel zerlegt. Ein vierzeitiger Tact. | | | | 3. Die Tactzeiten sind in Drittel zerlegt. Ein zweizeitiger Tact. | |
|---|--|----------------------------------|---|---|---|--------------------------|---|--|
| a | 5 5 5 5 ta, ta, ta, ta, | 5 5 5 5 ta, ta, ta, ta, | 5 5 5 5 ta te, ta te, ta te, ta te, | 5 5 5 5 ta te, ta te, ta te, ta te, | 5 5 5 5 ta te, ta te, ta te, ta te, | 5 5 5 ta te ti, | . . 5 a e ti, | |
| b | 5 5 . 5 ta, ta, a ta, | . 5 5 5 a, ta, ta, ta, | 5 5 . 5 . 5 5 5 ta te, a te, a te, ta te, | 5 5 . 5 . 5 5 5 ta te, a te, a te, ta te, | 5 5 . 5 . 5 5 5 ta te, a te, a te, ta te, | 5 . 5 . 5 5 ta e ti, | . 5 5 a te ti, | |
| c | 5 5 . . ta, ta, ...a, ...a | . . 5 5 ...a, ...a, ta, ta, | 5 5 . . 5 5 ta te, a e, a e, ta te, | 5 5 . . 5 5 ta te, a e, a e, ta te, | 5 5 . . 5 5 ta te, a e, a e, ta te, | 5 ta e i, | . 5 . a te i, | |
| d | 5 5 5 . ta, ta, ta, ...a | . . . 5 ...a, ...a, ...a, ta, | 5 5 5 . 5 ta te, ta e, a e, a te, | 5 5 5 . 5 ta te, ta e, a e, a te, | 5 5 5 . 5 ta te, ta e, a e, a te, | 5 5 . ta te i, | . a e i, | |
| e | 5 5 5 5 ta, ta, ta, ta, | . 5 . 5 a, ta, a, ta, | 5 5 5 5 . 5 . 5 ta te, ta te, a te, a te, | 5 5 5 5 . 5 . 5 ta te, ta te, a te, a te, | 5 5 5 . 5 . 5 ta te, ta te, a te, a te, | 5 5 5 0 0 5 ta te ti, | ru u ti, | |
| f | 5 . 5 5 . 5 . ta, a, ta, ta, a, a, | . 5 . . a, ta, a, a, | 5 5 5 . 5 . ta e, ta te, a te, a e, | 5 5 5 . 5 . ta e, ta te, a te, a e, | 5 5 5 . 5 . ta e, ta te, a te, a e, | 5 . 5 0 5 5 ta e ti, | ru te ti, | |
| g | 5 . . 5 . 5 . ta, a, a, ta, a, ta, | . 5 5 . a, ta, ta, a, | 5 . 5 . 5 5 ta e, a te, a te, ta e, | 5 . 5 . 5 5 ta e, a te, a te, ta e, | 5 . 5 . 5 5 ta e, a te, a te, ta e, | 5 0 5 0 ta e i, | ru te ru, | |
| h | 5 5 5 5 ta, ta, ta, ta, | 5 5 5 5 ta, ta, ta, ta, | 5 5 5 5 5 5 ta te, ta te, ta te, ta te, | 5 5 5 5 5 5 ta te, ta te, ta te, ta te, | 5 5 5 5 5 5 ta te, ta te, ta te, ta te, | 5 5 5 0 ta te ti, | ru u u, | |
| i | 5 5 5 0 ta, ta, ta, ru, | 0 5 5 5 u, ta, ta, ta, | 5 5 5 0 0 5 5 5 ta te, ta ru, u te, ta te, | 5 5 5 0 0 5 5 5 ta te, ta ru, u te, ta te, | 5 5 5 0 0 5 5 5 ta te, ta ru, u te, ta te, | 5 5 0 0 ta te ru, | u u u, | |
| k | 5 5 0 0 ta, ta, ru, u, | 0 0 5 5 u, u, ta, ta, | 5 5 0 0 5 5 ta te, ru u u ta te, | 5 5 0 0 5 5 ta te, ru u u ta te, | 5 5 0 0 5 5 ta te, ru u u ta te, | 5 . 0 0 5 0 ta e ru, | u te ru, | |
| l | 5 5 0 5 ta, ta, ru, ta, | 0 0 0 5 ru, u, u, ta, | 5 5 0 5 0 0 5 ta te, ru te, ru u, u te, | 5 5 0 5 0 0 5 ta te, ru te, ru u, u te, | 5 5 0 5 0 0 5 ta te, ru te, ru u, u te, | 5 0 0 0 5 5 ta ru u, | u te ti, | |
| m | 5 0 0 5 ta, ru, u, ta, | 0 5 0 5 ru, ta, ru, ta, | 5 0 0 5 0 5 0 5 ta ru, u te, ru te, ru te, | 5 0 0 5 0 5 0 5 ta ru, u te, ru te, ru te, | 5 0 0 5 0 5 0 5 ta ru, u te, ru te, ru te, | 5 0 5 0 0 5 ta ru ti, | ru u ti, | |
| n | 5 0 5 5 ta, ru, ta, ta, | 0 5 0 0 ru, ta, ru, u, | 5 0 5 5 0 5 0 ta ru, ta te, ru te, ru u, | 5 0 5 5 0 5 0 ta ru, ta te, ru te, ru u, | 5 0 5 5 0 5 0 ta ru, ta te, ru te, ru u, | 0 0 5 . . 5 ru u ti, | a e ti, | |
| o | 5 0 5 0 ta, ru, ta, ru, | 0 5 5 0 u, ta, ta, ru, | 5 0 5 0 0 5 5 0 ta ru, ta ru, u te, ta ru, | 5 0 5 0 0 5 5 0 ta ru, ta ru, u te, ta ru, | 5 0 5 0 0 5 5 0 ta ru, ta ru, u te, ta ru, | 0 5 5 . 5 5 ru te ti, | a te ti, | |

IV. Uebung im tactmässigen Singen.

- | | | |
|----------------------------------|---|--------------------------------|
| 1) Tactschlagen und Tactsprechen | } | 1 2 3 4 . 5 |
| 2) Singen ohne Tactschlagen | | z. B. ta te, ta e, ta e, a te. |
| 3) Singen und Tactschlagen | | ut re, mi i, fa a, a sol. |

| | 1. Ganze. | | | | 2. Zweitel. | | | 3. Drittel. | 4. Zweitel u. Drittel. | | |
|---|-----------|-----|-----|-----|-------------|---------|----------|-------------|------------------------|------|--|
| a | 1 2 | 3 4 | 5 4 | 3 2 | 1 2 3 4 | 5 4 3 2 | 123 432 | 1 | 23 | 432 | |
| b | 1 2 | 3 4 | 5 . | 4 3 | 1 2 3 4 | 5 4 3 | 123 45. | 1 | 234 | 32 | |
| c | 1 2 | 3 4 | 5 4 | 3 . | 1 2 3 4 | 5 4 3 | 123 2 | 12 | 345 | 432 | |
| d | 1 2 | 3 4 | 3 2 | . . | 1 2 3 4 | 3 2 . | 123 4.5 | 12 | 343 | 2 | |
| e | 1 2 | 3 4 | 5 4 | . 3 | 1 2 3 4 | 5 4 . 3 | 123 . 2 | 12 | 345 | 43 | |
| f | 1 2 | 3 4 | 3 . | . 2 | 1 2 3 4 | 3 . 2 | 123 .45 | 12 | 3 | 432 | |
| g | 1 2 | 3 4 | . . | . 5 | 1 2 3 4 | . . 5 | 123 . 2. | 12 | 34 | 543 | |
| h | 1 2 | 3 4 | . . | 3 2 | 1 2 3 4 | . 3 2 | 123 . | 123 | 45 | 432 | |
| i | 1 2 | 3 4 | . 5 | 4 3 | 1 2 3 4 | . 5 4 3 | 12. 345 | 123 | 45 | 2 | |
| k | 1 2 | 3 4 | . 3 | 2 . | 1 2 3 4 | . 3 2 | 1 232 | 123 | 45 | 43 | |
| l | 1 2 | 3 4 | . 5 | . . | 1 2 3 4 | . 5 . | 1.2 345 | 123 | 4 | 32 | |
| m | 1 2 | 3 4 | . 3 | . 2 | 1 2 3 4 | . 3 . 2 | 1.2 3.2 | 123 | 454 | 32 | |
| n | 1 2 | 3 4 | 5 0 | 4 3 | 1 2 3 4 | 5 0 4 3 | 123 432 | 1 | . 2 | 345 | |
| o | 1 2 | 3 4 | 3 0 | 2 0 | 1 2 3 4 | 3 0 2 0 | 123 450 | 1 | . 2 | . 32 | |
| p | 1 2 | 3 4 | 5 4 | 3 0 | 1 2 3 4 | 5 4 3 0 | 123 2.0 | 12 | . 32 | . | |
| q | 1 2 | 3 4 | 3 2 | 0 0 | 1 2 3 4 | 3 2 0 | 123 200 | 12 | . 34 | . 32 | |
| r | 1 2 | 3 4 | 5 4 | 0 3 | 1 2 3 4 | 5 4 0 3 | 123 405 | 123 | . | . 2 | |
| s | 1 2 | 3 4 | 3 0 | 0 2 | 1 2 3 4 | 3 0 0 2 | 123 002 | 123 | . 4 | . 5 | |
| t | 1 2 | 3 4 | 0 0 | 0 5 | 1 2 3 4 | 0 0 5 | 123 045 | 0 | 123 | . 2 | |
| u | 1 2 | 3 4 | 0 0 | 3 2 | 1 2 3 4 | 0 3 2 | 123 020 | 0 | 012 | 32 | |
| v | 1 2 | 3 4 | 0 5 | 4 3 | 1 2 3 4 | 0 5 4 3 | 123 0 | 01 | . 2 | 345 | |
| w | 1 2 | 3 4 | 0 3 | 2 0 | 1 2 3 4 | 0 3 2 0 | 120 345 | 01 | 23 | . 45 | |
| x | 1 2 | 3 4 | 0 5 | 0 0 | 1 2 3 4 | 0 5 0 | 1.0 232 | 012 | 34 | 32 | |
| z | 1 2 | 3 4 | 0 5 | 0 2 | 1 2 3 4 | 0 3 0 2 | 100 232 | 012 | 32 | 1 | |

Kanons.

I. Ungetheilte Tactzeiten.

- Nr. 1. ^I ^{II}
3=1. Des-dur. | 3355 | 1.2. | 3.2. | 1155 | 6.7. | 1.32 | 1554 | 3345 | 1127 | 1.00 ||
- Nr. 2. ^I ^{II}
2=1. D-dur. | 1355 | 117. | 665. | 4433 | 221. | 4433 | 665. | 4433 | 221. | 0000 ||
- Nr. 3. ^I ^{II} ^{III}
2=1. D-dur. | 5671 | 765. | 3423 | 543. | 1.1. | 1.1. ||
- Nr. 4. ^I ^{II} ^{III}
3=1. B-dur. | 5 | 5432 | 1711 | 7654 | 3213 | 2176 | 543 ||
- Nr. 5. ^I ^{II} ^{III} ^{IV}
5=1. G-dur. | 5531 | 7213 | 2435 | 5715 ||
- Nr. 6. ^I ^{II} ^{III} ^{IV}
2=1. D-dur. | 1133 | 2.2. | 3111 | 1.70 | 1555 | 4.4. | 3311 | 5.00 ||
- Nr. 7. ^I ^{II} ^{III} ^{IV}
3=1. Des-dur. | 5 | 6.5. | 5.1. | 1.2. | 3.13 | 4.4. | 3.1. | 1.7. | 1.0 ||
- Nr. 8. ^I ^{II} ^{III}
3=1. Es-dur. | 565 | 5.1 | 543 | 343 | 321 | 321 | 1.1 | 176 | 551 ||
- Nr. 9. ^I ^{II} ^{III}
5=1. G-dur. | 555 | 565 | 454 | 3.3 | 222 | 246 | 654 | 3.0 ||
| 111 | 777 | 666 | 5.5 | 444 | 444 | 555 | 1.0 ||
| 333 | 222 | 111 | 7.7 | 666 | 666 | 777 | 1.0 ||
- Nr. 10. ^I ^{II} ^{III} ^{IV}
1=1. C-dur. | 1 | 667 | 151 | 444 | 301 | 112 | 533 | 642 | 10 ||
- Nr. 11. ^I ^{II} ^{III} ^{IV}
6=1. A-dur. | 12 | 31 | 27 | 15 | 34 | 53 | 42 | 31 | 00 | 00 | 55 | 11 | 00 | 00 | 55 | 53 ||
- Nr. 12. ^I ^{II} ^{III}
5=1. G-dur. | 5 | 1313 | 1.11 | 2223 | 1.05 | 1313 | 1.11 | 2223 | 1.00 | 0005 | 3.5. ||
| 0777 | 1100 | 0005 | 3.5. | 0777 | 1100 | 0530 | 0530 | 0005 | 3.00 ||
| 0530 | 0530 | 0005 | 3.0 ||
- Nr. 13. ^I ^{II} ^{III}
3=1. E-dur. | 1.11 | 2.2. | 3451 | 6543 | 2254 | 3450 | 0777 | 1.1. | 4565 | 4432 ||
| 5003 | 4.4. | 5430 | 0111 | 7650 ||

Nr. 14. ^I | 5 | 1133 | 6001 | 4325 | 1567^{II} | 1310 | 0671 | 2347 | 1012^{III} | 3055 |
 7=1. H-dur. ^{IV} | 4043 | 2054 | 3000 | 5001 | 4421 | 7572 | 500 ||

Nr. 15. ^I | 11 | 6633 | 4022 | 3455 | 1000^{II} | 1100 | 6600 | 5500 | 5033^{III} |
 1=1. C-dur. | 0055 | 1004 | 3024 | 30 ||

Nr. 16. ^I | 1.1 | 275 | 432 | 3.1 | 3.3^{II} | 4.2 | 712 | 1.0 | 531^{III} | 727 | 5.5 | 513 |
 6=1. As-dur. ^{IV} | 055 | 5.7 | 217 | 1.0 ||

Nr. 17. ^I | 305 | 220 | 405 | 300 | 111 | 606 | 707 | 153^{II} | 110 | 056 | 750 | 017 |
 1=1. C-dur. ^{III} | 503 | 432 | 542 | 135 | 110 | 770 | 077 | 100 | 665 | 454 | 204 | 300 ||

1) 2=1. Mässig.

§

L. Schulz.

|| 1 . 2 | 3 . 1 | 4 . 3 | 3 2 1 | 4 . 3 | 3 2 1 | 3 . 4 | 5 . 3 | 6 . 5 ||
 O, wie wohl ist mir am A-bend, mir am A-bend, wenn zur Ruh' die Glocke

läutet, Glocke läutet: bim, bam, bim, bam, bim, bam.
[§] | 5 4 3 | 6 . 5 | 5 4 3 | 1.. | 1.. | 1.. | 1.. | 1.. | 1.. ||

2) 1=1. Nicht zu schnell.

L. Gläser.

|| 1 2 | 3 1 | 2 7 | 1 5 | 3 4 | 5 3 | 4 2 | 3 1 | 00 | 00 | 5 5 | 1 1 |
 Unser Bund sei unzer-trennlich, ewig treu und unver-gänglich, unzer-trennlich,
 | 0 0 | 0 0 | 5 5 | 5 3 ||
 un-ver-gänglich.

3) 1=1. Kräftig.

H. W. Stolze.

|| 1.1. | 7 1 2 7 | 3.3. | 2 1 7 2 | 5.00 | 5.5. | 1234 | 5.00 |
 Morgen-sonne! süsse Wonne weckt dein goldnes Licht nur im Frevler nicht.

4) 4=1. Lebhaft.

|| 1.2. | 3.1. | 3.4. | 5... | 1 1 7 7 | 1 5 3 1 | 5.5. | 1... ||
 Auf ihr Brü-der, auf und singt, dass es immer besser, immer besser klingt.

5) 4=1. Mässig.

|| 1 1 | 2 2 2 2 | 3 1 3 3 | 4 4 4 4 | 5 3 1 1 | 7 7 7 7 |
 Eines schickt sich nicht für alle, sehe Jeder, wie er's treibe, sehe Jeder, wo er
 | 1 5 3 1 | 5 5 5 5 | 1 1 ||
 bleibe und wer steht, dass er nicht falle.

6) 1=1. Fest und stark.

|| 5 . 6 7 | 1 . 7 1 | 2 . 5 . | 3 . 0 0 [§] | 4 . 3 2 | 3 . 2 1 | 1 . 7 . | 1 . 1 6 |
 Ehre sei Gott in der Hö - he, Friede auf Erden, auf Er - den und den
[§] 5 . 5 5 | 1 . 2 3 | 4 . 5 . | 1 . 1 . [§] | 1 7 1 2 | 1 . 5 . | 6 . 5 . | 5 . 0 0 ||
 Menschen ein Wohl-ge - fal - len! A - - - men, A - - - men.

7) 2=1. Langsam.

Fr. Bach.

|| 1 . 2 . [§] | 3 . 4 . [§] | 5 1 . 7 || 1 . 4 . | 3 . 2 . | 1 . 2 . | 3 . 4 . | 5 1 . 7 || 1 . . . ||
 Hal-le - lu - jah, A - - - men. Hal-le - lu - jah, A - men A - - - men.

8) 1=1. Munter.

L. Glässer.

|| 1 6 4 | 5 3 3 [§] | 6 4 2 | 3 1 1 [§] | 4 0 6 | 5 5 5 [§] | 4 4 4 | 3 0 0 ||
 Heut ist der Garten des Lebens uns offen, wer weiss, wer weiss, ob er morgen noch blüht!

2. Zweitel.

Nr. 1. ^I ^{II}
 6=1. A-dur. || 5 | 3 3 1 5 | 5 4 3 1 | 6 7 1 2 3 | 5 4 3 ||

Nr. 2. ^I ^{II}
 7=1. H-dur. || 5 . 1 7 | 1 . . 2 | 3 2 3 4 3 | 2 . 1 0 | 3 . 5 4 | 3 5 5 . | . 4 5 6 5 | 4 . 3 1 |
^{III} || 1 . 3 2 | 1 . . 7 | 1 1 1 1 | 5 . 1 0 ||

Nr. 3. ^I ^{II} ^{III} ^{IV}
 1=1. C-dur. || 1 3 5 1 | 1 7 6 7 | 1 5 . 3 | 2 . . 5 | 3 . 2 1 7 6 5 | 5 . 5 0 | 1 . 1 0 | 5 . 5 0 ||

Nr. 4. ^I ^{II}
 3=1. E-dur. || 5 4 3 4 5 1 | 3 2 1 2 3 1 | 5 . 5 1 3 | 4 3 4 5 3 0 | 0 0 1 7 6 5 | 5 4 3 3 1 |
 || 7 1 5 . 6 | 5 4 3 2 7 | 1 . 0 0 ||

Nr. 5. ^I ^{II}
 5=1. G-dur. || 1 3 | 5 5 5 5 | 6 . 5 4 4 3 | 2 7 5 . 4 | 3 2 1 5 3 | 2 3 4 2 3 | 4 . 5 6 6 |
^{III} || 5 4 3 . 2 | 1 3 5 4 3 3 1 | 7 1 2 1 | 1 . 3 2 2 1 | 7 5 5 6 7 | 1 . 7 1 ||

Nr. 6. ^I ^{II} ^{III}
 8=1. Des-dur. || 3 3 4 2 7 2 | 1 3 5 3 1 3 | 5 5 6 4 2 4 | 3 5 3 1 3 . | 1 1 7 2 5 7 |
^{IV} || 1 5 5 5 | 1 3 1 5 7 | 1 3 1 0 ||

Nr. 7. ^I ^{II} ^{III} ^{IV}
 3=1. E-dur. || 0 1 | 2 3 4 2 | 3 1 3 | 4 5 6 7 | 1 0 1 | 1 1 1 5 | 5 3 5 | 1 1 1 5 | 1 ||

Nr. 8. ^I ^{II} ^{III} ^{IV}
 4=1. B-dur. || 5 | 3 2 1 7 | 1 5 5 | 5 4 3 2 | 3 . 5 | 1 2 3 4 | 3 5 5 4 | 3 5 5 5 | 1 . ||

Nr. 9. ^I || 5 | 1.55 | 2.55 | 3.32 17 | 6.6 | 7.67 | 1.53 | 654325 |
 1=1. C-dur. ^{II} || 3.5 | 315 | 757 | 113 | 4.43 | 254 | 351 | 1.27 | 1. ||

Nr. 10. ^I || 5 | 56543 | 6.6 | 550 | 7164 | 3.2 | 103 | 34321 | 4.4 | 4303 |
 4=1. F-dur. ^{III} || 2142 | 1.7 | 100 | 0111 | 44321 | 7131 | 5644 | 5.. | 10 ||

Nr. 11. ^I || 554 | 345 | 616 | 505 | 3.2 | 176 | 5.4 | ^{II} 356712 | 3.2 17 |
 1=1. C-dur. ^{III} || 644 | 4.2 | 317 | 654 | 3.2 | 101 | 123 | 4611 | 7.7 | 101 |
 | 1.7 | 100 ||

Nr. 12. ^I || 5 | 1.71 | ^{II} 2752 | 3.23 | ^{III} 4275 | 5.. | ..7 | ^{IV} 1.. | 2.2 | 3.531 |
 5=1. G-dur. | 725 | 5.. | ..7 | 1.0 | 00 ||

1) 1=1. Mässig.

L. Schulz.

|| 1. 2. | 3. 1. | 4 4 3 3 | 2 2 1. | 3. 4. | 5. 3. |
 Ich bin fröh-lich, willst Du mit mir fröhlich sein? Du bist fröh-lich,
 | 6 6 5 5 | 4 4 3. | § 5. 7. | 1. 1. | 1 1 1 1 | 17671 . ||
 ich will mit dir fröhlich sein, ihr seid fröh-lich, ich will mit euch fröh-lich sein.

2) 4=1. Heiter.

|| 1 2 3 1 | 1 2 3 1 | 3 4 5 . | 3 4 5 . | 5 6 7 1 5 3 |
 Frohe Kinder, o, die haben gern Gesang, gern Gesang, will sie Unmuth quälen,
 | 5 6 7 1 5 3 | § 1 5 1. | 1 5 1. ||
 trillern ihre Kehlen Kling und Klang, Kling u. Klang.

3) 1=1. Nicht zu schnell.

L. Schulz.

|| 1 4 | 5 1 | 5 6 | 7 1 | 3 3 4 4 | 2 2 3 | 1 1 2 2 | 7 7 1 ||
 Soll das Singen lieblich klingen, nun so gebet mit Bedacht immer auf den Tact hübsch Acht.

4) 5=1. Munter.

|| 1 5 | 3 0 | § 5 5 3 5 | 1 0 | 1 1 1 1 | 3 3 3 | 5 5 5 5 | 1 1 1 ||
 Froher Muth macht die Arbeit gut; drum vollbring' zu jeder Zeit alles Thun mit Fröhlichkeit.

5) 2=1. Mässig.

|| 5 | 6567 1 5 | 6567 1 § | 4. 3. | 2. 1 1 | 6. 5. | 4. 3 1 |
 Der Ju-gend Mai eilt schnell vor-bei; die Jah-re fliehen, die uns er-ziehen; drum
 | 1712 3 1 | 1712 3 ||
 sei die Zeit dem Fleiss geweiht.

ZWEITER THEIL.

(2. Abtheilung der Fibel.)

A. Treffübungen. (Melodik.)

Das weiche Tongeschlecht. (Modus minor — Moll-Tonart). Uebung der Dur-Tonleiter von La in XII Uebungsreihen.

I. Uebung der Noten 6, 7, 1, 2, 3.

Nr. 1.

| | | |
|---------------------|----------------|-----------------|
| 176 671 123 321 176 | 67123 32176 | 32176 67123 |
| 671 23 321 76 | 67123 2176 | 32176 7123 |
| 671 23 21 76 36 | 6712 2176 | 3217 7123 |
| | 6712 176 | 3217 123 |
| | 671 176 | 321 123 |
| 321 176 671 123 | 671 76 | 321 23 |
| 321 76 671 23 | 67 6 | 32 3 |
| 321 76 71 23636 | 76123 32176 36 | 32176 67123 636 |

Nr. 2.

| | | | | | |
|---------|---------|------------|-------------|----------|----------|
| 671 123 | 321 176 | 613 316 | 316 613 | 61 16 13 | 31 13 16 |
| 671 123 | 321 176 | 613 16 | 316 13 | 61 1613 | 31 1316 |
| 61 13 | 31 16 | 61 6 | 31 3 | 61 16 3 | 31 13 6 |
| 61 3 | 31 6 | 613 316 36 | 316 613 636 | 61 6 3 | 31 3 6 |

Nr. 3.

| | | | | | | | | | |
|-------|-------|-------|-------|---|-------|-------|-------|-------|---|
| 67123 | 61237 | 62317 | 63217 | 6 | 32176 | 31762 | 37126 | 36712 | 6 |
| 67132 | 61273 | 62371 | 63271 | 6 | 32167 | 31726 | 37162 | 36721 | 6 |
| 67231 | 61327 | 62173 | 63172 | 6 | 32761 | 31672 | 37216 | 36127 | 6 |
| 67213 | 61372 | 62137 | 63127 | 6 | 32716 | 31627 | 37261 | 36172 | 6 |
| 67321 | 61723 | 62713 | 63712 | 6 | 32671 | 31276 | 37612 | 36217 | 6 |
| 67312 | 61732 | 62731 | 63721 | 6 | 32617 | 31267 | 37621 | 36271 | 6 |

II. Uebung der Noten $\left. \begin{array}{l} \text{la, schä, fa, mi.} \\ 6 \quad 5 \quad 4 \quad 3. \end{array} \right\}$

Nr. 4.

17654321

| | | | | | | | | | | |
|-----|------|------|-----|----|-----|-----|-----|-----|-----|----|
| 176 | 6543 | 6543 | 343 | 36 | 656 | 343 | 343 | 656 | | |
| | 6543 | 6543 | 43 | 6 | 656 | 43 | 343 | 56 | | |
| | | 65 | 43 | 6 | 65 | 43 | 34 | 56 | | |
| | | 6 | 43 | 6 | 656 | 343 | 636 | 343 | 656 | 36 |

Anmerkung zu Nr. 4. Die Noten 6, 5, 6 (la, schä, la), werden gerade so gesungen wie die Noten 1, 7, 1 (ut, si, ut).

Nr. 5.

| | | | | | | | | |
|------|------|------|------|---------|---------|------|------|---|
| 6543 | 3456 | 3456 | 6543 | 6543456 | 3456543 | 6543 | 3456 | 6 |
| 6543 | 456 | 3456 | 543 | 654 | 56 | 6534 | 3465 | 6 |
| 654 | 456 | 343 | 543 | 65 | 6 | 6433 | 3564 | 6 |
| 654 | 56 | 345 | 43 | 654 | 56 | 6453 | 3546 | 6 |
| 65 | 6 | 34 | 3 | 6543456 | 36 | 6345 | 3654 | 6 |
| 6543 | 3456 | 36 | 3456 | 6543 | 636 | 6354 | 3645 | 6 |

III. Uebung der Noten 6 7 1 2 3 4 5 6, 6 5 4 3 2 1 7 6.

Nr. 6.

| | | | | | | | | | |
|-------|-------|-------|--------|----------|----------|----------|----------|----------|-----|
| 67123 | 3456 | 6543 | 32176 | 67123456 | 65432176 | 65432176 | 67123456 | | |
| 67123 | 456 | 6543 | 2176 | 67123456 | 5432176 | 65432176 | 7123456 | | |
| 67123 | 456 | 543 | 2176 | 66 | 6712345 | 5432176 | 6543217 | 7123456 | |
| | | | | 6712345 | 432176 | 6543217 | 123456 | | |
| 6543 | 32176 | 67123 | 3456 | 671234 | 432176 | 654321 | 123456 | | |
| 6543 | 2176 | 67123 | 456 | 671234 | 32176 | 654321 | 23456 | | |
| 6543 | 2176 | 7123 | 456666 | 67123 | 32176 | 65432 | 23456 | | |
| | | | | 67123 | 2176 | 65432 | 3456 | | |
| | | | | 6712 | 2176 | 6543 | 3456 | | |
| | | | | 6712 | 176 | 6543 | 456 | | |
| | | | | 671 | 176 | 654 | 456 | | |
| | | | | 671 | 76 | 654 | 56 | | |
| | | | | 67 | 6 | 65 | 6 | | |
| | | | | 67123456 | 65432176 | 66 | 65432176 | 67123456 | 666 |

| | |
|--------------------|---------------------|
| 671234565432176 | 654321767123456 |
| 6712345 432176 | 6543217 123456 |
| 671234 32176 | 654321 23456 |
| 67123 2176 | 65432 3456 |
| 6712 176 | 6543 456 |
| 671 76 | 654 56 |
| 67 6 | 65 6 |
| 671 76 | 654 56 |
| 6712 176 | 6543 456 |
| 67123 2176 | 65432 3456 |
| 671234 32176 | 654321 23456 |
| 6712345 432176 | 6543217 123456 |
| 671234565432176 66 | 654321767123456 666 |

Nr. 7.

| | | | | | |
|-----|-----|------|------|-----|-----|
| 671 | 123 | 3456 | 6543 | 321 | 176 |
| 671 | 123 | 3456 | 6543 | 321 | 176 |
| 61 | 13 | 36 | 63 | 31 | 16 |
| 61 | 3 | 6 | 63 | 1 | 6 |

| | | | | | | | |
|--------------|-------------|-------------|-----------|--------------|---------------|---------------|---------------|
| 6136 6316 | 6316 6136 | 6136 6316 | 6316 136 | 613 16 | 631 36 | 6116 13 31 36 | 63 36 3113 16 |
| 6136 316 | 6316 136 | 613 16 | 631 36 | 6116 13 3136 | 63 36 31 1316 | | |
| 613 316 | 631 136 | 61 6 | 63 6 | 6116 3 31 6 | 63 36 1 13 6 | | |
| 613 16 | 631 36 | 613 16 | 631 36 | 61 6 3 1 6 | 63 6 1 3 6 | | |
| 61 6 | 63 6 | 6136 316 66 | 6316 1366 | | | | |
| 6136 6316 66 | 6316 6136 6 | | | | | | |

IV. Uebung der Noten 65432176543, 34567123456.

Nr. 8.

| | | | | | |
|------------|-----------|------------|------------|-----------|-------------|
| 6543 32176 | 6543 3456 | 67123 3456 | 3456 67123 | 3456 6543 | 32176 6543 |
| 6543 2176 | 543 3456 | 7123 456 | 3456 7123 | 456 6543 | 2176 543 |
| 6543 2176 | 543 456 | 7123 456 | 3456 7123 | 456 543 | 2176 543 36 |

63432176343 34567123456
 63432176343 4567123456
 6343217634 4567123456
 6343217634 567123456
 634321763 567123456
 634321763 67123456
 63432176 67123456
 63432176 7123456
 6343217 7123456
 6343217 123456
 634321 123456
 634321 23456
 63432 23456
 63432 3456
 6343 3456
 6343 456
 634 456
 634 56
 63 6
 63432176343 34567123456

34567123456 63432176343
 34567123456 3432176343
 3456712345 3432176343
 3456712345 432176343
 345671234 432176343
 345671234 32176343
 34567123 32176343
 34567123 2176343
 3456712 2176343
 3456712 176343
 345671 176343
 345671 76343
 34567 76343
 34567 6343
 3456 6343
 3456 343
 345 343
 345 43
 34 3
 34567123456 63432176343 36

634321763434567123456
 6343217634 567123456
 634321763 67123456
 63432176 7123456
 6343217 123456
 634321 23456
 63432 3456
 6343 456
 634 56
 63 6
 634 56
 6343 456
 63432 3456
 634321 23456
 6343217 123456
 63432176 7123456
 634321763 67123456
 6343217634 567123456
 634321763434567123456

345671234563432176343
 3456712345 432176343
 345671234 32176343
 34567123 2176343
 3456712 176343
 345671 76343
 34567 6343
 3456 343
 345 43
 34 3
 345 43
 3456 343
 34567 6343
 345671 76343
 3456712 176343
 34567123 2176343
 345671234 32176343
 3456712345 432176343
 345671234563432176343 36

Nr. 9.

| | | | | | | | | |
|------|-----|-----|------|------|-----|-----|------|----|
| 6543 | 321 | 176 | 6343 | 3456 | 671 | 123 | 3456 | |
| 6543 | 321 | 176 | 6343 | 3456 | 671 | 123 | 3456 | |
| | 63 | 31 | 16 | 63 | 36 | 61 | 13 | 36 |
| | 63 | 1 | 6 | 3 | 36 | 1 | 3 | 6 |

| | | | | | | | |
|-------|-------|-------|-------|-----------|-----------|------|-----|
| 63163 | 36136 | 36136 | 63163 | 631636136 | 361363163 | | |
| 63163 | 6136 | 36136 | 3163 | 6316 | 136 | 3613 | 163 |
| 6316 | 6136 | 3613 | 3163 | 631 | 36 | 361 | 63 |
| 6316 | 136 | 3613 | 163 | 63 | 6 | 36 | 3 |
| 631 | 136 | 361 | 163 | 631 | 36 | 361 | 63 |
| 631 | 36 | 361 | 63 | 6316 | 136 | 3613 | 163 |
| 63 | 6 | 36 | 3 | 631636136 | 361363163 | 36 | |
| 63163 | 36136 | 36136 | 63163 | 36 | | | |

| | | | | | | | | | | | | | | | | | | | | |
|----|------|------|------|----|------|------|------|----|------|------|------|----|------|------|------|---|----|---|----|---|
| 63 | 36 | 31 | 13 | 16 | 61 | 63 | 36 | 63 | 61 | 16 | 13 | 31 | 36 | | | | | | | |
| 63 | 3631 | 1316 | 6163 | 36 | 6361 | 1613 | 3136 | 36 | 6361 | 1613 | 3136 | 36 | 6361 | 1613 | 3136 | | | | | |
| 63 | 36 | 1 | 13 | 6 | 61 | 3 | 36 | 63 | 1 | 16 | 3 | 31 | 6 | 36 | 63 | 1 | 16 | 3 | 31 | 6 |
| 63 | 6 | 1 | 3 | 6 | 1 | 3 | 36 | 3 | 1 | 6 | 3 | 1 | 6 | 36 | 3 | 1 | 6 | 3 | 1 | 6 |

Nr. 10.

| | | | | | | | | | | |
|-----|-----|-----|-----|-----|-----|-----|-----|-----|-----|----|
| 654 | 432 | 217 | 765 | 543 | 345 | 567 | 712 | 234 | 456 | |
| 654 | 432 | 217 | 765 | 543 | 345 | 567 | 712 | 234 | 456 | |
| | 64 | 42 | 27 | 75 | 53 | 35 | 57 | 72 | 24 | 46 |
| | 64 | 2 | 7 | 5 | 3 | 35 | 7 | 2 | 4 | 6 |

| | | | | | | | |
|--------|--------|--------|--------|-------------|---------------|-------|------|
| 642753 | 357246 | 357246 | 642753 | 64275357246 | 35724642753 | | |
| 642753 | 57246 | 357246 | 42753 | 64275 | 7246 | 35724 | 2753 |
| 64275 | 57246 | 35724 | 42753 | 6427 | 246 | 3572 | 753 |
| 64275 | 7246 | 35724 | 2753 | 642 | 46 | 357 | 53 |
| 6427 | 7246 | 3572 | 2753 | 64 | 6 | 35 | 3 |
| 6427 | 246 | 3572 | 753 | 642 | 46 | 357 | 53 |
| 642 | 246 | 357 | 753 | 6427 | 246 | 3572 | 753 |
| 642 | 46 | 357 | 53 | 64275 | 7246 | 35724 | 2753 |
| 64 | 6 | 35 | 3 | 64275357246 | 3572464275336 | | |
| 642753 | 357246 | 357246 | 642753 | 36 | | | |

| | | | | | | | | | | | | | | | | | |
|----|------|------|------|------|----|------|------|------|------|----|----|----|----|----|----|----|----|
| 64 | 46 | 42 | 24 | 27 | 72 | 75 | 57 | 53 | 35 | 53 | 57 | 75 | 72 | 27 | 24 | 42 | 46 |
| 64 | 4642 | 2427 | 7275 | 5753 | 35 | 5357 | 7572 | 2724 | 4246 | | | | | | | | |
| 64 | 46 | 2 | 24 | 7 | 72 | 5 | 57 | 3 | 35 | 53 | 7 | 75 | 2 | 27 | 4 | 4 | 26 |
| 64 | 6 | 2 | 4 | 7 | 2 | 5 | 7 | 3 | 35 | 3 | 7 | 5 | 2 | 7 | 4 | 2 | 6 |

V. Uebung der Noten 613, 624, 573.

Nr. 11.

176 671232176 67123432176 671232176 6567123217656.

Nr. 12.

| | | | | | | | | | | |
|-------|-------|-------|-------|-------|--------|-------|-------|-------|-------|---|
| 61316 | 62426 | 61316 | 57375 | 61316 | 631613 | 42624 | 31613 | 37573 | 31613 | 6 |
| 6131 | 6242 | 6131 | 5737 | 6131 | 63161 | 4262 | 3161 | 3757 | 3161 | 6 |
| 6136 | 6246 | 6136 | 5735 | 6136 | 63163 | 4264 | 3163 | 3753 | 3163 | 6 |
| 6163 | 6264 | 6163 | 5753 | 6163 | 63136 | 4246 | 3136 | 3735 | 3136 | 6 |
| 6316 | 6426 | 6316 | 5375 | 6316 | 63613 | 4624 | 3613 | 3573 | 3613 | 6 |
| 6313 | 6424 | 6313 | 5373 | 6313 | 63616 | 4626 | 3616 | 3575 | 3616 | 6 |
| 6361 | 6462 | 6361 | 5357 | 6361 | 63631 | 4642 | 3631 | 3537 | 3631 | 6 |

VI. Uebung der Noten 361, 462, 357.

Nr. 13.

176 67176543456 67121765456 67176543456 65676543456.

Nr. 14.

| | | | | | | | | | | | |
|-------|-------|-------|-------|-------|---|-------|-------|-------|-------|-------|---|
| 61636 | 62646 | 61636 | 57535 | 61636 | 6 | 36163 | 46264 | 36163 | 35753 | 36163 | 6 |
| 6163 | 6264 | 6163 | 5753 | 6163 | 6 | 3616 | 4626 | 3616 | 3573 | 3616 | 6 |
| 6136 | 6246 | 6136 | 5735 | 6136 | 6 | 3613 | 4624 | 3613 | 3573 | 3613 | 6 |
| 6131 | 6242 | 6131 | 5737 | 6131 | 6 | 3631 | 4642 | 3631 | 3537 | 3631 | 6 |
| 6361 | 6462 | 6361 | 5357 | 6361 | 6 | 3163 | 4264 | 3163 | 3753 | 3163 | 6 |
| 6316 | 6426 | 6316 | 5375 | 6316 | 6 | 3161 | 4262 | 3161 | 3757 | 3161 | 6 |
| 6313 | 6424 | 6313 | 5373 | 6313 | 6 | 3136 | 4246 | 3136 | 3735 | 3136 | 6 |

VII. Uebung der Noten 6 31, 6 42, 5 37.

Nr. 15.

176, 65432123456, 654323456, 65432123456, 6543217123456.

Nr. 16.

| | | | | | | | | | | | |
|-------|-------|-------|-------|-------|---|-------|-------|-------|-------|-------|---|
| 63136 | 64246 | 63136 | 53735 | 63136 | 6 | 36313 | 46424 | 36313 | 35373 | 36313 | 6 |
| 6313 | 6424 | 6313 | 5373 | 6313 | 6 | 3631 | 4642 | 3631 | 3537 | 3631 | 6 |
| 6316 | 6426 | 6316 | 5375 | 6316 | 6 | 3613 | 4624 | 3613 | 3573 | 3613 | 6 |
| 6361 | 6462 | 6361 | 5357 | 6361 | 6 | 3616 | 4626 | 3616 | 3575 | 3616 | 6 |
| 6136 | 6246 | 6136 | 5735 | 6136 | 6 | 3136 | 4246 | 3136 | 3735 | 3136 | 6 |
| 6131 | 6242 | 6131 | 5737 | 6131 | 6 | 3163 | 4264 | 3163 | 3753 | 3163 | 6 |
| 6163 | 6264 | 6163 | 5753 | 6163 | 6 | 3161 | 4262 | 3161 | 3757 | 3161 | 6 |

VIII. Uebung der Noten 6 13, 6 14, 5 72.

Nr. 17.

| | | | | | | | | | | | |
|-------|-------|-------|-------|-------|---|-------|-------|-------|-------|-------|---|
| 61316 | 61416 | 61316 | 57275 | 61316 | 6 | 31613 | 41614 | 31613 | 27572 | 31613 | 6 |
| 6131 | 6141 | 6131 | 5727 | 6131 | 6 | 3161 | 4161 | 3161 | 2757 | 3161 | 6 |
| 6136 | 6146 | 6136 | 5725 | 6136 | 6 | 3163 | 4164 | 3163 | 2752 | 3163 | 6 |
| 6163 | 6164 | 6163 | 5752 | 6163 | 6 | 3136 | 4146 | 3136 | 2725 | 3136 | 6 |
| 6316 | 6416 | 6316 | 5275 | 6316 | 6 | 3613 | 4614 | 3613 | 2572 | 3613 | 6 |
| 6313 | 6414 | 6313 | 5272 | 6313 | 6 | 3616 | 4616 | 3616 | 2575 | 3616 | 6 |
| 6361 | 6461 | 6361 | 5257 | 6361 | 6 | 3631 | 4641 | 3631 | 2527 | 3631 | 6 |

Uebung der Noten 3 6i, 4 6i, 2 57.

Nr. 18.

| | | | | | | | | | | | |
|-------|-------|-------|-------|-------|---|-------|-------|-------|-------|-------|---|
| 61636 | 61646 | 61636 | 57525 | 61636 | 6 | 36163 | 46164 | 36163 | 25752 | 36163 | 6 |
| 6163 | 6164 | 6163 | 5752 | 6163 | 6 | 3616 | 4616 | 3616 | 2575 | 3616 | 6 |
| 6136 | 6146 | 6136 | 5725 | 6136 | 6 | 3613 | 4614 | 3613 | 2572 | 3613 | 6 |
| 6131 | 6141 | 6131 | 5727 | 6131 | 6 | 3631 | 4641 | 3631 | 2527 | 3631 | 6 |
| 6361 | 6461 | 6361 | 5257 | 6361 | 6 | 3163 | 4164 | 3163 | 2752 | 3163 | 6 |
| 6316 | 6416 | 6316 | 5275 | 6316 | 6 | 3161 | 4161 | 3161 | 2757 | 3161 | 6 |
| 6313 | 6414 | 6313 | 5272 | 6313 | 6 | 3136 | 4146 | 3136 | 2725 | 3136 | 6 |

Uebung der Noten 631, 641, 527.

Nr. 19.

| | | | | | | | | | | | |
|-------|-------|-------|-------|-------|---|-------|-------|-------|-------|-------|---|
| 63136 | 64146 | 63136 | 52725 | 63136 | 6 | 36313 | 46414 | 36313 | 25272 | 36313 | 6 |
| 6313 | 6414 | 6313 | 5272 | 6313 | 6 | 3631 | 4641 | 3631 | 2527 | 3631 | 6 |
| 6316 | 6416 | 6316 | 5275 | 6316 | 6 | 3613 | 4614 | 3613 | 2572 | 3613 | 6 |
| 6361 | 6461 | 6361 | 5257 | 6361 | 6 | 3616 | 4616 | 3616 | 2575 | 3616 | 6 |
| 6136 | 6146 | 6136 | 5725 | 6136 | 6 | 3136 | 4146 | 3136 | 2725 | 3136 | 6 |
| 6131 | 6141 | 6131 | 5727 | 6131 | 6 | 3163 | 4164 | 3163 | 2752 | 3163 | 6 |
| 6163 | 6164 | 6163 | 5752 | 6163 | 6 | 3161 | 4161 | 3161 | 2757 | 3161 | 6 |

IX. Uebung der Noten 613, 724, 513.

Nr. 20.

| | | | | | | | | | | | |
|-------|-------|-------|-------|-------|---|-------|-------|-------|-------|-------|---|
| 61316 | 72427 | 61316 | 51315 | 61316 | 6 | 31613 | 42724 | 31613 | 31513 | 31613 | 6 |
| 6131 | 7242 | 6131 | 5131 | 6131 | 6 | 3161 | 4272 | 3161 | 3151 | 3161 | 6 |
| 6136 | 7247 | 6136 | 5135 | 6136 | 6 | 3163 | 4274 | 3163 | 3153 | 3163 | 6 |
| 6163 | 7274 | 6163 | 5153 | 6163 | 6 | 3136 | 4247 | 3136 | 3135 | 3136 | 6 |
| 6316 | 7427 | 6316 | 5315 | 6316 | 6 | 3613 | 4724 | 3613 | 3513 | 3613 | 6 |
| 6313 | 7424 | 6313 | 5313 | 6313 | 6 | 3616 | 4727 | 3616 | 3515 | 3616 | 6 |
| 6361 | 7472 | 6361 | 5351 | 6361 | 6 | 3631 | 4742 | 3631 | 3531 | 3631 | 6 |

Uebung der Noten 361, 472, 351.

Nr. 21.

| | | | | | | | | | | | |
|-------|-------|-------|-------|-------|---|-------|-------|-------|-------|-------|---|
| 61636 | 72747 | 61636 | 51535 | 61636 | 6 | 36163 | 47274 | 36163 | 35153 | 36163 | 6 |
| 6163 | 7274 | 6163 | 5153 | 6163 | 6 | 3616 | 4727 | 3616 | 3515 | 3616 | 6 |
| 6136 | 7247 | 6136 | 5135 | 6136 | 6 | 3613 | 4724 | 3613 | 3513 | 3613 | 6 |
| 6131 | 7242 | 6131 | 5131 | 6131 | 6 | 3631 | 4742 | 3631 | 3531 | 3631 | 6 |
| 6361 | 7472 | 6361 | 5351 | 6361 | 6 | 3163 | 4274 | 3163 | 3153 | 3163 | 6 |
| 6316 | 7427 | 6316 | 5315 | 6316 | 6 | 3161 | 4272 | 3161 | 3151 | 3161 | 6 |
| 6313 | 7424 | 6313 | 5313 | 6313 | 6 | 3136 | 4247 | 3136 | 3135 | 3136 | 6 |

Uebung der Noten 631, 742, 531.

Nr. 22.

| | | | | | | | | | | | |
|-------|-------|-------|-------|-------|---|-------|-------|-------|-------|-------|---|
| 63136 | 74247 | 63136 | 53135 | 63136 | 6 | 36313 | 47424 | 36313 | 35313 | 36313 | 6 |
| 6313 | 7424 | 6313 | 5313 | 6313 | 6 | 3631 | 4742 | 3631 | 3531 | 3631 | 6 |
| 6316 | 7427 | 6316 | 5315 | 6316 | 6 | 3613 | 4724 | 3613 | 3513 | 3613 | 6 |
| 6361 | 7472 | 6361 | 5351 | 6361 | 6 | 3616 | 4727 | 3616 | 3515 | 3616 | 6 |
| 6136 | 7247 | 6136 | 5135 | 6136 | 6 | 3136 | 4247 | 3136 | 3135 | 3136 | 6 |
| 6131 | 7242 | 6131 | 5131 | 6131 | 6 | 3163 | 4274 | 3163 | 3153 | 3163 | 6 |
| 6163 | 7274 | 6163 | 5153 | 6163 | 6 | 3161 | 4272 | 3161 | 3151 | 3161 | 6 |

X. Uebung der Noten 613, 6724, 5723.

Nr. 23.

| | | | | | |
|---------|---------|---------|---------|---------|---|
| 63136 | 6724276 | 61316 | 5723275 | 61316 | 6 |
| 31613 | 4276724 | 31613 | 3275723 | 31613 | 6 |
| 61636 | 6727646 | 61636 | 5727535 | 61636 | 6 |
| 36163 | 4672764 | 36163 | 3572753 | 36163 | 6 |
| 6136316 | 7246427 | 6136316 | 7235327 | 6136316 | 6 |
| 6316136 | 6427246 | 6316136 | 5327235 | 6316136 | 6 |
| 63136 | 7642467 | 63136 | 7532357 | 63136 | 6 |
| 36313 | 4676424 | 36313 | 3575323 | 36313 | 6 |

Uebung der Noten 613, 6124, 5724.

Nr. 24.

| | | | | | |
|---------|---------|---------|---------|---------|---|
| 61316 | 6124216 | 61316 | 5724275 | 61316 | 6 |
| 31613 | 4216124 | 31613 | 4275724 | 31613 | 6 |
| 61636 | 6121646 | 61636 | 5727545 | 61636 | 6 |
| 36163 | 4612164 | 36163 | 4572754 | 36163 | 6 |
| 6136316 | 6124216 | 6136316 | 7245427 | 6136316 | 6 |
| 6316136 | 4216124 | 6316136 | 5427245 | 6316136 | 6 |
| 63136 | 6421246 | 63136 | 7542457 | 63136 | 6 |
| 36313 | 2464212 | 36313 | 4575424 | 36313 | 6 |

Uebung der Noten 613, 4613, 5713.

Nr. 25.

| | | | | | |
|-------|---------|-------|---------|-------|---|
| 61316 | 4613164 | 61316 | 5713175 | 61316 | 6 |
| 31613 | 3164613 | 31613 | 3175713 | 31613 | 6 |
| 61636 | 4616434 | 61636 | 5717535 | 61636 | 6 |
| 36163 | 3461643 | 36163 | 3571753 | 36163 | 6 |

| | | | | | |
|---------|---------|---------|---------|---------|---|
| 6136316 | 6134316 | 6136316 | 7135317 | 6136316 | 6 |
| 6316136 | 4316134 | 6316136 | 5317135 | 6316136 | 6 |
| 63136 | 6431346 | 63136 | 7531357 | 63136 | 6 |
| 36313 | 3464313 | 36313 | 3575313 | 36313 | 6 |

XI. Uebungsreihe. Nr. 26a.

| 6 | 7 | 1 | 2 | 3 | 4 | 5 | 6 | 6 |
|-------|-------|-------|-------|-------|-------|-------|-------|---|
| 61316 | 73537 | 13631 | 24642 | 36163 | 46264 | 57375 | 61316 | 6 |
| 6131 | 7353 | 1363 | 2464 | 3616 | 4626 | 5737 | 6131 | 6 |
| 6136 | 7357 | 1361 | 2462 | 3613 | 4624 | 5735 | 6136 | 6 |
| 6163 | 7375 | 1316 | 2426 | 3631 | 4642 | 5753 | 6163 | 6 |
| 6316 | 7337 | 1631 | 2642 | 3163 | 4264 | 5375 | 6316 | 6 |
| 6313 | 7535 | 1636 | 2646 | 3161 | 4262 | 5373 | 6313 | 6 |
| 6361 | 7573 | 1613 | 2624 | 3136 | 4246 | 5357 | 6361 | 6 |

| 6 | 5 | 4 | 3 | 2 | 1 | 7 | 6 | 6 |
|-------|-------|-------|-------|-------|-------|-------|-------|---|
| 61316 | 57375 | 46264 | 36163 | 24642 | 13631 | 73537 | 61316 | 6 |
| 6131 | 5737 | 4626 | 3616 | 2464 | 1363 | 7353 | 6131 | 6 |
| 6136 | 5735 | 4624 | 3613 | 2462 | 1361 | 7357 | 6136 | 6 |
| 6163 | 5753 | 4642 | 3631 | 2426 | 1316 | 7375 | 6163 | 6 |
| 6316 | 5375 | 4264 | 3163 | 2642 | 1631 | 7337 | 6316 | 6 |
| 6313 | 5373 | 4262 | 3161 | 2646 | 1636 | 7335 | 6313 | 6 |
| 6361 | 5357 | 4246 | 3136 | 2624 | 1613 | 7373 | 6361 | 6 |

Nr. 26b.

| 6 | 5 | 4 | 3 | 2 | 1 | 7 | 6 | 6 |
|-------|-------|-------|-------|-------|-------|-------|-------|---|
| 31613 | 53735 | 63136 | 64246 | 16361 | 26462 | 37573 | 31613 | 6 |
| 3161 | 5373 | 6313 | 6424 | 1636 | 2646 | 3757 | 3161 | 6 |
| 3163 | 5375 | 6316 | 6426 | 1631 | 2642 | 3753 | 3163 | 6 |
| 3136 | 5357 | 6361 | 6462 | 1613 | 2624 | 3735 | 3136 | 6 |
| 3613 | 5735 | 6136 | 6246 | 1361 | 2462 | 3573 | 3613 | 6 |
| 3616 | 5737 | 6131 | 6242 | 1363 | 2464 | 3575 | 3616 | 6 |
| 3631 | 5753 | 6163 | 6264 | 1316 | 2426 | 3537 | 3631 | 6 |

| 6 | 5 | 4 | 3 | 2 | 1 | 7 | 6 | 6 |
|-------|-------|-------|-------|-------|-------|-------|-------|---|
| 31613 | 37573 | 26462 | 16361 | 64246 | 63136 | 53735 | 31613 | 6 |
| 3161 | 3757 | 2646 | 1636 | 6424 | 6313 | 5373 | 3161 | 6 |
| 3163 | 3753 | 2642 | 1631 | 6426 | 6316 | 5375 | 3163 | 6 |
| 3136 | 3735 | 2624 | 1613 | 6462 | 6361 | 5357 | 3136 | 6 |
| 3613 | 3573 | 2462 | 1361 | 6246 | 6136 | 5735 | 3613 | 6 |
| 3616 | 3575 | 2464 | 1363 | 6242 | 6131 | 5737 | 3616 | 6 |
| 3631 | 3537 | 2426 | 1316 | 6264 | 6163 | 5733 | 3631 | 6 |

Nr. 27^a.

| | | | | | | | | |
|-------|-------|-------|-------|-------|-------|-------|-------|---|
| 63136 | 75357 | 16361 | 26462 | 31613 | 42624 | 53735 | 63136 | 6 |
| 6313 | 7535 | 1636 | 2646 | 3161 | 4262 | 5373 | 6313 | 6 |
| 6316 | 7537 | 1631 | 2642 | 3163 | 4264 | 5375 | 6316 | 6 |
| 6361 | 7573 | 1613 | 2624 | 3136 | 4246 | 5357 | 6361 | 6 |
| 6136 | 7357 | 1361 | 2462 | 3613 | 4624 | 5735 | 6136 | 6 |
| 6131 | 7353 | 1363 | 2464 | 3616 | 4626 | 5737 | 6131 | 6 |
| 6163 | 7375 | 1316 | 2426 | 3631 | 4642 | 5753 | 6163 | 6 |
| 63136 | 53735 | 42624 | 31613 | 26462 | 16361 | 75357 | 63136 | 6 |
| 6313 | 5373 | 4262 | 3161 | 2646 | 1636 | 7535 | 6313 | 6 |
| 6316 | 5375 | 4264 | 3163 | 2642 | 1631 | 7537 | 6316 | 6 |
| 6361 | 5357 | 4246 | 3136 | 2624 | 1613 | 7573 | 6361 | 6 |
| 6136 | 5735 | 4624 | 3613 | 2462 | 1361 | 7357 | 6136 | 6 |
| 6131 | 5737 | 4626 | 3616 | 2464 | 1363 | 7353 | 6131 | 6 |
| 6163 | 5753 | 4642 | 3631 | 2426 | 1316 | 7375 | 6163 | 6 |

Nr. 27^b.

| | | | | | | | | |
|-------|-------|-------|-------|-------|-------|-------|-------|---|
| 36313 | 57535 | 61636 | 62646 | 13161 | 24262 | 35373 | 36313 | 6 |
| 3631 | 5753 | 6163 | 6264 | 1316 | 2426 | 3537 | 3631 | 6 |
| 3613 | 5735 | 6136 | 6246 | 1361 | 2462 | 3573 | 3613 | 6 |
| 3616 | 5737 | 6131 | 6242 | 1363 | 2464 | 3575 | 3616 | 6 |
| 3136 | 5357 | 6361 | 6462 | 1613 | 2624 | 3735 | 3136 | 6 |
| 3163 | 5375 | 6316 | 6426 | 1631 | 2642 | 3753 | 3163 | 6 |
| 3161 | 5373 | 6313 | 6424 | 1636 | 2646 | 3757 | 3161 | 6 |
| 36313 | 35373 | 24262 | 13161 | 62646 | 61636 | 57535 | 36313 | 6 |
| 3631 | 3537 | 2426 | 1316 | 6264 | 6163 | 5753 | 3631 | 6 |
| 3613 | 3573 | 2462 | 1361 | 6246 | 6136 | 5735 | 3613 | 6 |
| 3616 | 3575 | 2464 | 1363 | 6242 | 6131 | 5737 | 3616 | 6 |
| 3136 | 3735 | 2624 | 1613 | 6462 | 6361 | 5357 | 3136 | 6 |
| 3163 | 3753 | 2642 | 1631 | 6426 | 6316 | 5375 | 3163 | 6 |
| 3161 | 3757 | 2646 | 1636 | 6424 | 6313 | 5373 | 3161 | 6 |

XII. Uebungsreihe. — Nr. 28.

| | | | | | | | | | | | | | | | |
|----|----|----|----|----|----|----|---|----|----|----|----|----|----|----|---|
| 65 | 76 | 17 | 21 | 32 | 43 | 54 | 6 | 64 | 53 | 42 | 31 | 27 | 16 | 75 | 6 |
| 64 | 75 | 16 | 27 | 31 | 42 | 53 | 6 | 63 | 52 | 41 | 37 | 26 | 15 | 74 | 6 |
| 63 | 74 | 15 | 26 | 37 | 41 | 52 | 6 | 62 | 51 | 47 | 36 | 25 | 14 | 73 | 6 |
| 62 | 73 | 14 | 25 | 36 | 47 | 51 | 6 | 61 | 57 | 46 | 35 | 24 | 13 | 72 | 6 |
| 61 | 72 | 13 | 24 | 35 | 46 | 57 | 6 | 67 | 56 | 45 | 34 | 23 | 12 | 71 | 6 |
| 67 | 71 | 12 | 23 | 34 | 45 | 56 | 6 | 66 | 55 | 44 | 33 | 22 | 11 | 77 | 6 |
| 66 | 77 | 11 | 22 | 33 | 44 | 55 | 6 | 65 | 54 | 43 | 32 | 21 | 17 | 76 | 6 |

K a n o n s.

Fortsetzung von S. 24.

6) 2=1. Mäßig.

0 5 5 5 | 1 3 2 7 | 1 5 4 4 | 3 1 7 4 | 3 0

Da laß dich nie-der, wo man singt; dem Bö-sen nie ein Lieb ge-singt.

7) 4=1. Geiter. §

1 1 1 | 12 12 3 | 3 3 3 | 34 34 5 | 17 65 67 | 17 17 1 | 5 5 5 | 5 . 1

Auf! brechet heu-te Blumen der Freu-de; mor-gen, ach, mor-gen kommen wohl Sorgen.

8) 1=1. Kräftig.

5 | 1 1 5 5 | 6 6 0 3 | 4 34 5 5 | 1 . 0 1 | 1 . 1 1 | 1 . 1 1 |

Das Le-ben nutzt wei-se, und wu-cher mit der Zeit und wu-cher, und wu-cher, und

4 34 5 5 | 1 . 0 5 | 1 3 3 2 | 2 1 0 1 | 2 2 7 7 | 1 . 3 . |

wu-cher mit der Zeit, dann wohnt in un-ferm Kreise die wah-re Fröhlich-keit

1 . 3 . | 1 . 3 1 | 2 2 7 7 | 1 . 0 5 | 3 5 5 4 | 4 3 0 3 | 4 4 2 2 |

die wah-re Fröhlich-keit; das Le-ben nutzt wei-se, und wuchert mit der

3 . 5 . | 3 . 5 . | 3 . 5 3 | 4 4 2 2 | 3 . 0

Zeit und wu-cher mit der Zeit!

9) 1=1. Kräftig.

1 7 6 5 4 3 | 2 3 4 3 . | 3 2 1 7 6 5 | 4 5 2 1 . | 3 5 1

Al-les, was D-dem hat, lo-be den Herrn! Al-les, was D-dem hat, lo-be den Herrn! Al-les, was

2 2 1 | 5 5 7 1 . | 1 . 5 3 1 | 5 . 1 0

D-dem hat, lo-be den Herrn. A-men, A-men.

10) 5=1. Munter.

A. Mühling.

5 . 5 3 1 | 7 2 1 3 | 2 4 3 5 | 5 7 1 5

Froh zu sein be-darf man we-nig und wer froh ist, ist ein Ad-nig.

11) 5=1. Mäßig.

1 . 1 | 3 . 3 | 2 . 1 2 3 | 1 . 2 3 4 | 3 . 3 | 5 . 5 | 4 . 3 4 5 | 3 . 0 |

Herr-lich ist's, an Freun-des Hand durch das Le-ben wan-beln,

5 . 5 3 | 1 . 1 3 | 5 . 5 | 1 . 7 1 2 | 1 . 1 | 1 5 3 1 | 5 . . | 1 . 0

und durch Tu-gend und Ver-stand fest ver-ei-nigt han-beln.

12) 5=1. Mäßig.

L. G. Hering.

5 . 5 5 5 | 1 . 7 7 | 6 . 5 . | 4 . 3 3 | 6 . 5 . | 5 4 . 3 | 2 . 1 1 | 7 . 1 .

Wie des Fel-des Blu-men sind Men-schen; all ih-re Herr-lich-keit ist wie Gras auf dem Fel-de.

Tactübungen.

I. Zweitheilung¹⁾. Ganze und Halbe. Ohne Pausen.

Nr. 1.

| | | | | | | | | | | | |
|---------------------|---------------------|---------------------|---------------------|---------------------|---------------------|---------------------|---------------------|--------------------|---------------------|--------------------|---------------------|
| $\overline{12\ 34}$ | $\overline{54\ 32}$ | 1 2 | 3 2 | $\overline{12\ 34}$ | $\overline{54\ 32}$ | 1 2 | 3 2 | $\overline{12\ 3}$ | $\overline{45\ 43}$ | $\overline{1\ 23}$ | 4 5 |
| $\overline{12\ 34}$ | $\overline{54\ 3}$ | 1 2 | 3 $\overline{45}$ | $\overline{12\ 3}$ | $\overline{45\ 43}$ | $\overline{1\ 23}$ | 4 5 | $\overline{12\ 3}$ | $\overline{43\ 2}$ | $\overline{1\ 23}$ | 4 $\overline{32}$ |
| $\overline{12\ 34}$ | 3 2 | 1 2 | $\overline{34\ 32}$ | 1 2 | $\overline{34\ 32}$ | $\overline{12\ 34}$ | 3 2 | $\overline{12\ 3}$ | 4 5 | $\overline{1\ 23}$ | $\overline{45\ 43}$ |
| $\overline{12\ 34}$ | 5 $\overline{43}$ | 1 2 | $\overline{34\ 5}$ | 1 $\overline{23}$ | $\overline{45\ 43}$ | $\overline{12\ 3}$ | 4 5 | $\overline{12\ 3}$ | 4 $\overline{32}$ | $\overline{1\ 23}$ | $\overline{43\ 2}$ |
| $\overline{12\ 34}$ | $\overline{54\ 3}$ | 1 2 | 3 $\overline{45}$ | $\overline{12\ 3}$ | $\overline{45\ 43}$ | 1 . 2 | 3 2 | $\overline{12}$ | $\overline{34\ 32}$ | 1 . | 2 3 |
| $\overline{12\ 3}$ | $\overline{43\ 2}$ | $\overline{1\ 23}$ | 4 $\overline{32}$ | $\overline{12\ 3}$ | $\overline{43\ 2}$ | 1 . 2 | 3 $\overline{45}$ | $\overline{12}$ | $\overline{34\ 5}$ | 1 . | 2 $\overline{32}$ |
| 1 2 | $\overline{34\ 5}$ | $\overline{12\ 34}$ | 5 $\overline{43}$ | $\overline{12\ 3}$ | 4 5 | 1 . 2 | $\overline{34\ 32}$ | $\overline{12}$ | 3 2 | 1 . | $\overline{23\ 45}$ |
| 1 $\overline{23}$ | $\overline{43\ 2}$ | $\overline{12\ 3}$ | 4 $\overline{32}$ | $\overline{12\ 3}$ | 4 $\overline{32}$ | 1 . 2 | $\overline{34\ 5}$ | $\overline{12}$ | 3 $\overline{45}$ | 1 . | $\overline{23\ 2}$ |

Nr. 2.

| | | | | | | | |
|---------------------|---------------------|---------------------|-------------------|--------------------|---------------------|--------------------|-------------------|
| $\overline{12\ 34}$ | $\overline{54\ 32}$ | $\overline{12\ 34}$ | 5 $\overline{43}$ | $\overline{1\ 23}$ | $\overline{45\ 43}$ | $\overline{1\ 23}$ | 4 $\overline{32}$ |
| $\overline{12\ 34}$ | $\overline{54\ 3}$ | $\overline{12\ 34}$ | 3 . 2 | $\overline{1\ 23}$ | $\overline{43\ 2}$ | $\overline{1\ 23}$ | 4 . 5 |
| $\overline{12\ 34}$ | $\overline{54\ 3}$ | $\overline{12\ 34}$ | 3 2 | $\overline{1\ 23}$ | $\overline{43\ 2}$ | $\overline{1\ 23}$ | 4 5 |
| $\overline{12\ 34}$ | $\overline{32}$ | $\overline{12\ 34}$ | 5 . | $\overline{1\ 23}$ | $\overline{45}$ | $\overline{1\ 23}$ | 2 . |

| | | | | |
|-------------------------|------------------------|------------------------|---------------------|------------------------|
| $\overline{12\ 34\ 32}$ | $\overline{12\ 3\ 45}$ | $\overline{12\ 3\ 45}$ | $\overline{12\ 32}$ | $\overline{1\ 23\ 45}$ |
| $\overline{12\ 34\ 5}$ | $\overline{12\ 3\ 2}$ | $\overline{12\ 3\ 2}$ | $\overline{12\ 3}$ | $\overline{1\ 23\ 2}$ |
| $\overline{12\ 34\ 5}$ | $\overline{12\ 3\ 2}$ | $\overline{12\ 3\ 2}$ | $\overline{12\ 3}$ | $\overline{1\ 23\ 2}$ |
| $\overline{12\ 32}$ | $\overline{12\ 3}$ | $\overline{12\ 3}$ | $\overline{12}$ | $\overline{1\ 23}$ |
| 1 $\overline{23\ 45}$ | 1 . 2 $\overline{32}$ | 1 2 $\overline{32}$ | 1 . $\overline{23}$ | . $\overline{12\ 32}$ |
| 1 $\overline{23\ 2}$ | 1 . 2 . 3 | 1 2 . 3 | 1 . $\overline{2}$ | . $\overline{12\ 3}$ |
| 1 $\overline{23\ 2}$ | 1 . 2 3 | 1 2 3 | 1 . 2 | . $\overline{12\ 3}$ |
| 1 $\overline{23}$ | 1 . 2 . | 1 2 . | 1 . | . $\overline{12}$ |

1) Die Nummern 1, 2, 3, 5, 7, die in zweizeitigem Tacte geschrieben sind, müssen auch in vierzeitigem Tacte gesungen werden, indem man 2 zweizeitige Tacte verbindet. Auch muss bei jeder Uebung zum Schluss ein **ut** zugefügt werden.

Mit Pausen.

Nr. 3.

| | | | | | | | |
|-------------------------------|-------------------------------|---------------------|-------------------------------|-------------------------------|-------------------------------|-------------------------------|-------------------------------|
| $\overline{12} \overline{30}$ | $\overline{45} \overline{43}$ | $1 \overline{20}$ | $3 \ 2$ | $\overline{10} \overline{20}$ | $\overline{34} \overline{32}$ | $\overline{10} \overline{20}$ | $3 \ 2$ |
| $\overline{12} \overline{30}$ | $\overline{43} \ 2$ | $1 \overline{20}$ | $3 \overline{45}$ | $\overline{10} \overline{20}$ | $\overline{34} \ 5$ | $\overline{10} \overline{20}$ | $3 \overline{45}$ |
| $\overline{12} \overline{30}$ | $4 \ 5$ | $1 \overline{20}$ | $\overline{34} \overline{32}$ | $\overline{10} \overline{20}$ | $3 \ 2$ | $\overline{10} \overline{20}$ | $\overline{34} \overline{32}$ |
| $\overline{12} \overline{30}$ | $4 \ \overline{32}$ | $1 \overline{20}$ | $\overline{34} \ 5$ | $\overline{10} \overline{20}$ | $3 \ \overline{45}$ | $\overline{10} \overline{20}$ | $\overline{34} \ 5$ |
| $\overline{12} \overline{03}$ | $\overline{45} \overline{43}$ | $1 \ \overline{02}$ | $\overline{34} \overline{32}$ | $\overline{01} \overline{23}$ | $\overline{45} \overline{43}$ | $\overline{01} \ 2$ | $\overline{34} \overline{32}$ |
| $\overline{12} \overline{03}$ | $\overline{43} \ 2$ | $1 \ \overline{02}$ | $\overline{34} \ 5$ | $\overline{01} \overline{23}$ | $\overline{43} \ 2$ | $\overline{01} \ 2$ | $\overline{34} \ 5$ |
| $\overline{12} \overline{03}$ | $4 \ 5$ | $1 \ \overline{02}$ | $3 \ 2$ | $\overline{01} \overline{23}$ | $4 \ 5$ | $\overline{01} \ 2$ | $3 \ 2$ |
| $\overline{12} \overline{03}$ | $4 \ \overline{32}$ | $1 \ \overline{02}$ | $3 \ \overline{45}$ | $\overline{01} \overline{23}$ | $4 \ \overline{32}$ | $\overline{01} \ 2$ | $3 \ \overline{45}$ |
| $\overline{12} \ 0$ | $\overline{34} \overline{32}$ | $1 \ 0$ | $\overline{23} \overline{45}$ | $0 \ \overline{12}$ | $\overline{34} \overline{32}$ | $0 \ 1$ | $\overline{23} \overline{45}$ |
| $\overline{12} \ 0$ | $\overline{34} \ 5$ | $1 \ 0$ | $\overline{23} \ 2$ | $0 \ \overline{12}$ | $\overline{34} \ 5$ | $0 \ 1$ | $\overline{23} \ 2$ |
| $\overline{12} \ 0$ | $3 \ 2$ | $1 \ 0$ | $2 \ 3$ | $0 \ \overline{12}$ | $3 \ 2$ | $0 \ 1$ | $2 \ 3$ |
| $\overline{12} \ 0$ | $3 \ \overline{45}$ | $1 \ 0$ | $2 \ \overline{32}$ | $0 \ \overline{12}$ | $3 \ \overline{45}$ | $0 \ 1$ | $2 \ \overline{32}$ |

Nr. 4.

| | | | | |
|---|---|---|-------------------------------------|---|
| $\overline{12} \overline{34} \overline{32}$ | $1 \ 2 \ \overline{32}$ | $\overline{12} \overline{34} \overline{32}$ | $1 \ \overline{23} \ 2$ | $\overline{12} \ \overline{3} \ \overline{45}$ |
| $\overline{12} \overline{34} \overline{50}$ | $1 \ 2 \ \overline{30}$ | $\overline{12} \overline{30} \overline{45}$ | $1 \ \overline{20} \ 3$ | $\overline{12} \ \overline{3} \ \overline{20}$ |
| $\overline{12} \overline{32} \ 0$ | $1 \ 2 \ 0$ | $\overline{12} \ 0 \ \overline{32}$ | $1 \ 0 \ 2$ | $\overline{12} \ \overline{3} \ 0$ |
| $\overline{12} \overline{34} \overline{05}$ | $1 \ 2 \ \overline{03}$ | $\overline{12} \overline{03} \overline{45}$ | $1 \ \overline{02} \ 3$ | $\overline{12} \ \overline{3} \ \overline{02}$ |
| $\overline{12} \ 3 \ \overline{45}$ | $1 \ \overline{23} \ \overline{45}$ | $\overline{12} \ \overline{34} \ 5$ | $1 \ \overline{23} \ \overline{45}$ | $1 \ \overline{2} \ \overline{32}$ |
| $\overline{12} \ 3 \ \overline{20}$ | $1 \ \overline{23} \ \overline{20}$ | $\overline{12} \ \overline{30} \ 2$ | $1 \ \overline{20} \ \overline{32}$ | $1 \ \overline{2} \ \overline{30}$ |
| $\overline{12} \ 3 \ 0$ | $1 \ \overline{23} \ 0$ | $\overline{12} \ 0 \ 3$ | $1 \ 0 \ \overline{23}$ | $1 \ \overline{2} \ 0$ |
| $\overline{12} \ 3 \ \overline{02}$ | $1 \ \overline{23} \ \overline{02}$ | $\overline{12} \ \overline{03} \ 2$ | $1 \ \overline{02} \ \overline{32}$ | $1 \ \overline{2} \ \overline{03}$ |
| $\overline{10} \ \overline{23} \ \overline{45}$ | $\overline{12} \ \overline{30} \ \overline{45}$ | $\overline{10} \ 2 \ \overline{32}$ | $1 \ \overline{20} \ \overline{32}$ | $\overline{10} \ \overline{02} \ \overline{32}$ |
| $\overline{10} \ \overline{23} \ \overline{20}$ | $\overline{12} \ \overline{30} \ \overline{20}$ | $\overline{10} \ 2 \ \overline{30}$ | $1 \ \overline{20} \ \overline{30}$ | $\overline{10} \ \overline{02} \ \overline{30}$ |
| $\overline{10} \ \overline{23} \ 0$ | $\overline{12} \ \overline{30} \ 0$ | $\overline{10} \ 2 \ 0$ | $1 \ \overline{20} \ 0$ | $\overline{10} \ \overline{02} \ 0$ |
| $\overline{10} \ \overline{23} \ \overline{02}$ | $\overline{12} \ \overline{30} \ \overline{02}$ | $\overline{10} \ 2 \ \overline{03}$ | $1 \ \overline{20} \ \overline{03}$ | $\overline{10} \ \overline{02} \ \overline{03}$ |

II. Dreitheilung. — Ganze und Drittel. — Ohne Pausen.

Nr. 5.

| | | | |
|-----------------------------------|---------------------------------|------------------------------|----------------------------|
| $\overline{123\ 454\ 323\ 432}$ | $\overline{1\ 234\ 3\ 2}$ | $\overline{12345\ 432345}$ | $\overline{123\ 4\ 5}$ |
| $\overline{123\ 454\ 323\ 2}$ | $\overline{1\ 234\ 5\ 432}$ | $\overline{12345\ 432\ 3}$ | $\overline{123\ 4\ 543}$ |
| $\overline{123\ 454\ 3\ 2}$ | $\overline{1\ 234\ 543232}$ | $\overline{12345\ 4\ 3}$ | $\overline{123\ 454323}$ |
| $\overline{123\ 454\ 3\ 232}$ | $\overline{1\ 234\ 543\ 2}$ | $\overline{12345\ 4\ 323}$ | $\overline{123\ 454\ 3}$ |
| $\overline{123\ 4\ 5\ 432345}$ | $\overline{1\ 2\ 3\ 4\ 5}$ | $\overline{123\ 45\ 432345}$ | $\overline{1\ 23\ 4\ 5}$ |
| $\overline{123\ 4\ 5\ 432\ 3}$ | $\overline{1\ 2\ 3\ 4\ 543}$ | $\overline{123\ 45\ 432\ 3}$ | $\overline{1\ 23\ 4\ 543}$ |
| $\overline{123\ 4\ 5\ 4\ 3}$ | $\overline{1\ 2\ 3\ 454323}$ | $\overline{123\ 45\ 4\ 3}$ | $\overline{1\ 23\ 454323}$ |
| $\overline{123\ 4\ 5\ 4\ 323}$ | $\overline{1\ 2\ 3\ 454\ 3}$ | $\overline{123\ 45\ 4\ 323}$ | $\overline{1\ 23\ 454\ 3}$ |
| $\overline{123\ \dots 4\ 543232}$ | $\overline{1\ \dots 2\ 3\ 2}$ | $\overline{123\ 4\ 543232}$ | $\overline{1\ 2\ 3\ 2}$ |
| $\overline{123\ \dots 4\ 543\ 2}$ | $\overline{1\ \dots 2\ 3\ 432}$ | $\overline{123\ 4\ 543\ 2}$ | $\overline{1\ 2\ 3\ 432}$ |
| $\overline{123\ \dots 4\ 3\ 2}$ | $\overline{1\ \dots 2\ 345432}$ | $\overline{123\ 4\ 3\ 2}$ | $\overline{1\ 2\ 345432}$ |
| $\overline{123\ \dots 4\ 5\ 432}$ | $\overline{1\ \dots 2\ 343\ 2}$ | $\overline{123\ 4\ 5\ 432}$ | $\overline{1\ 2\ 343\ 2}$ |

Nr. 6.

| | | | |
|-------------------------------|-----------------------------------|-----------------------------|---------------------------------|
| $\overline{123\ 454\ 323}$ | $\overline{1\ 234\ \dots 5}$ | $\overline{123\ 4\ 543}$ | $\overline{1\ 2\ \dots 3}$ |
| $\overline{123\ 454\ 32}$ | $\overline{1\ 234\ \dots 32}$ | $\overline{123\ 4\ 32}$ | $\overline{1\ 2\ \dots 32}$ |
| $\overline{123\ 454\ 3}$ | $\overline{1\ 234\ \dots 5}$ | $\overline{123\ 4\ 5}$ | $\overline{1\ 2\ \dots 3}$ |
| $\overline{123\ 454\ 3\ 2}$ | $\overline{1\ 232\ \dots}$ | $\overline{123\ 4\ 3\ 2}$ | $\overline{1\ 2\ \dots}$ |
| $\overline{1\ 2\ 345\ 432}$ | $\overline{1\ 2\ 343\ \dots 2}$ | $\overline{1\ 2\ 3\ 432}$ | $\overline{1\ 2\ 3\ \dots 2}$ |
| $\overline{1\ 2\ 345\ 43}$ | $\overline{1\ 2\ 345\ \dots 43}$ | $\overline{1\ 2\ 3\ 45}$ | $\overline{1\ 2\ 3\ \dots 45}$ |
| $\overline{1\ 2\ 343\ 2}$ | $\overline{1\ 2\ 343\ \dots 2}$ | $\overline{1\ 2\ 3\ 2}$ | $\overline{1\ 2\ 3\ \dots 2}$ |
| $\overline{1\ 2\ 345\ 4\ 3}$ | $\overline{1\ 2\ 345\ \dots}$ | $\overline{1\ 2\ 3\ 4\ 5}$ | $\overline{1\ 2\ 3\ \dots}$ |
| $\overline{1\ 2\ 3\ 4\ 543}$ | $\overline{1\ 2\ 3\ 4\ \dots 5}$ | $\overline{1\ 2\ 34\ 543}$ | $\overline{1\ 2\ 34\ \dots 5}$ |
| $\overline{1\ 2\ 3\ 4\ 32}$ | $\overline{1\ 2\ 3\ 4\ \dots 32}$ | $\overline{1\ 2\ 34\ 32}$ | $\overline{1\ 2\ 34\ \dots 32}$ |
| $\overline{1\ 2\ 3\ 4\ 5}$ | $\overline{1\ 2\ 3\ 4\ \dots 5}$ | $\overline{1\ 2\ 34\ 5}$ | $\overline{1\ 2\ 34\ \dots 5}$ |
| $\overline{1\ 2\ 3\ 4\ 3\ 2}$ | $\overline{1\ 2\ 3\ 4\ \dots}$ | $\overline{1\ 2\ 34\ 3\ 2}$ | $\overline{1\ 2\ 34\ \dots}$ |

Mit Pausen. — Nr. 7.

| | | | |
|-------------------------------|-----------------------------|-----------------------------|-----------------------------|
| $\overline{123\ 400\ 543232}$ | $\overline{1\ 200\ 3\ 2}$ | $\overline{123405\ 432345}$ | $\overline{1\ 203\ 4\ 5}$ |
| $\overline{123\ 400\ 543\ 2}$ | $\overline{1\ 200\ 3\ 432}$ | $\overline{123405\ 432\ 3}$ | $\overline{1\ 203\ 4\ 543}$ |
| $\overline{123\ 400\ 3\ 2}$ | $\overline{1\ 200\ 345432}$ | $\overline{123405\ 4\ 3}$ | $\overline{1\ 203\ 454323}$ |
| $\overline{123\ 400\ 5\ 432}$ | $\overline{1\ 200\ 343\ 2}$ | $\overline{123405\ 4\ 323}$ | $\overline{1\ 203\ 454\ 3}$ |

| | | | | | | | |
|---------------------|---------------------|-------------------|---------------------|---------------------|---------------------|-------------------|---------------------|
| $\overline{123450}$ | $\overline{432345}$ | $\overline{1230}$ | $\overline{45}$ | $\overline{1234.0}$ | $\overline{543232}$ | $\overline{12.0}$ | $\overline{32}$ |
| $\overline{123450}$ | $\overline{4323}$ | $\overline{1230}$ | $\overline{4543}$ | $\overline{1234.0}$ | $\overline{5432}$ | $\overline{12.0}$ | $\overline{3432}$ |
| $\overline{123450}$ | $\overline{43}$ | $\overline{1230}$ | $\overline{454323}$ | $\overline{1234.0}$ | $\overline{32}$ | $\overline{12.0}$ | $\overline{345432}$ |
| $\overline{123450}$ | $\overline{4323}$ | $\overline{1230}$ | $\overline{4543}$ | $\overline{1234.0}$ | $\overline{5432}$ | $\overline{12.0}$ | $\overline{3432}$ |
| $\overline{123045}$ | $\overline{432345}$ | $\overline{1023}$ | $\overline{45}$ | $\overline{123004}$ | $\overline{543232}$ | $\overline{1002}$ | $\overline{32}$ |
| $\overline{123045}$ | $\overline{4323}$ | $\overline{1023}$ | $\overline{4543}$ | $\overline{123004}$ | $\overline{5432}$ | $\overline{1002}$ | $\overline{3432}$ |
| $\overline{123045}$ | $\overline{43}$ | $\overline{1023}$ | $\overline{454323}$ | $\overline{123004}$ | $\overline{32}$ | $\overline{1002}$ | $\overline{345432}$ |
| $\overline{123045}$ | $\overline{4323}$ | $\overline{1023}$ | $\overline{4543}$ | $\overline{123004}$ | $\overline{5432}$ | $\overline{1002}$ | $\overline{3432}$ |
| $\overline{12304.}$ | $\overline{543232}$ | $\overline{102.}$ | $\overline{32}$ | $\overline{123040}$ | $\overline{543232}$ | $\overline{1020}$ | $\overline{32}$ |
| $\overline{12304.}$ | $\overline{5432}$ | $\overline{102.}$ | $\overline{3432}$ | $\overline{123040}$ | $\overline{5432}$ | $\overline{1020}$ | $\overline{3432}$ |
| $\overline{12304.}$ | $\overline{32}$ | $\overline{102.}$ | $\overline{345432}$ | $\overline{123040}$ | $\overline{32}$ | $\overline{1020}$ | $\overline{345432}$ |
| $\overline{12304.}$ | $\overline{5432}$ | $\overline{102.}$ | $\overline{3432}$ | $\overline{123040}$ | $\overline{5432}$ | $\overline{1020}$ | $\overline{3432}$ |

III. Ganze, Zweitel und Drittel gemischt. — Nr. 8.

| | | | | | | | |
|-------------------|--------------------|---------------------|---------------------|--------------------|--------------------|---------------------|---------------------|
| $\overline{1234}$ | $\overline{5432}$ | $\overline{123454}$ | $\overline{323432}$ | $\overline{1234}$ | $\overline{5432}$ | $\overline{123454}$ | $\overline{323432}$ |
| $\overline{1234}$ | $\overline{543}$ | $\overline{123454}$ | $\overline{3232}$ | $\overline{1234}$ | $\overline{54.3}$ | $\overline{123454}$ | $\overline{323.45}$ |
| $\overline{1234}$ | $\overline{32}$ | $\overline{123454}$ | $\overline{32}$ | $\overline{1234}$ | $\overline{.3.2}$ | $\overline{123454}$ | $\overline{.32.32}$ |
| $\overline{1234}$ | $\overline{543}$ | $\overline{123454}$ | $\overline{3232}$ | $\overline{1234}$ | $\overline{.543}$ | $\overline{123454}$ | $\overline{.32345}$ |
| $\overline{1234}$ | $\overline{5432}$ | $\overline{123454}$ | $\overline{323432}$ | $\overline{12345}$ | $\overline{4323}$ | $\overline{12345}$ | $\overline{432345}$ |
| $\overline{1234}$ | $\overline{54323}$ | $\overline{123454}$ | $\overline{32345}$ | $\overline{12345}$ | $\overline{43232}$ | $\overline{12345}$ | $\overline{43232}$ |
| $\overline{1234}$ | $\overline{54.32}$ | $\overline{123454}$ | $\overline{323.2}$ | $\overline{12.34}$ | $\overline{54.32}$ | $\overline{123.4}$ | $\overline{543.2}$ |
| $\overline{1234}$ | $\overline{.5432}$ | $\overline{123454}$ | $\overline{.3232}$ | $\overline{12.34}$ | $\overline{.5432}$ | $\overline{123.4}$ | $\overline{.5432}$ |

IV. Unter-Zweiteilung, Viertel, mit Ganzen und Halben gemischt. Ohne Pausen. — Nr. 9.

| | | | | | | |
|-------------------|-------------------|-----------------------|-----------------------|-----------------------|-----------------------|-----------------------|
| $\overline{1234}$ | $\overline{5432}$ | $\overline{34543232}$ | $\overline{12345432}$ | $\overline{34543232}$ | $\overline{12345432}$ | $\overline{34543232}$ |
| $\overline{1234}$ | $\overline{5432}$ | $\overline{3454323}$ | $\overline{12345432}$ | $\overline{345432}$ | $\overline{12345432}$ | $\overline{3454323}$ |
| $\overline{1234}$ | $\overline{5432}$ | $\overline{345432}$ | $\overline{12345432}$ | $\overline{3432}$ | $\overline{12345432}$ | $\overline{345432}$ |
| $\overline{1234}$ | $\overline{5432}$ | $\overline{3454323}$ | $\overline{12345432}$ | $\overline{345432}$ | $\overline{12345432}$ | $\overline{3454323}$ |
| $\overline{1234}$ | $\overline{543}$ | $\overline{23454323}$ | $\overline{123454}$ | $\overline{32345432}$ | $\overline{1234543}$ | $\overline{23454323}$ |
| $\overline{1234}$ | $\overline{543}$ | $\overline{2345432}$ | $\overline{123454}$ | $\overline{323432}$ | $\overline{1234543}$ | $\overline{2345432}$ |
| $\overline{1234}$ | $\overline{543}$ | $\overline{234543}$ | $\overline{123454}$ | $\overline{3232}$ | $\overline{1234543}$ | $\overline{234543}$ |
| $\overline{1234}$ | $\overline{543}$ | $\overline{2345432}$ | $\overline{123454}$ | $\overline{323432}$ | $\overline{1234543}$ | $\overline{2345432}$ |

V. Unter-Dreitheilung, Sechstel, mit Halben gemischt.

Nr. 12.

| | | | | | | | | |
|-----------------------|-----------------------|-----------------------|-----------------------|-----------------------|-----------------------|-----------------------|---------------------|-----------------------|
| $\overline{123\ 432}$ | $\overline{123\ 454}$ | $\overline{323\ 432}$ | $\overline{123\ 432}$ | $\overline{123\ 4}$ | $\overline{543\ 232}$ | $\overline{123\ 432}$ | $\overline{1\ 2}$ | $\overline{345\ 432}$ |
| $\overline{123\ 432}$ | $\overline{123\ 454}$ | $\overline{323\ 2}$ | $\overline{123\ 432}$ | $\overline{123\ 4}$ | $\overline{543\ 2}$ | $\overline{123\ 432}$ | $\overline{1\ 2}$ | $\overline{343\ 2}$ |
| $\overline{123\ 432}$ | $\overline{123\ 454}$ | $\overline{3\ 2}$ | $\overline{123\ 432}$ | $\overline{123\ 4}$ | $\overline{3\ 2}$ | $\overline{123\ 432}$ | $\overline{1\ 2}$ | $\overline{3\ 2}$ |
| $\overline{123\ 432}$ | $\overline{123\ 454}$ | $\overline{2\ 232}$ | $\overline{123\ 432}$ | $\overline{123\ 4}$ | $\overline{5\ 432}$ | $\overline{123\ 432}$ | $\overline{1\ 2}$ | $\overline{3\ 432}$ |
| $\overline{123\ 432}$ | $\overline{1\ 234}$ | $\overline{543\ 232}$ | $\overline{123\ 2}$ | $\overline{123\ 454}$ | $\overline{323\ 432}$ | $\overline{1\ 232}$ | $\overline{123\ 4}$ | $\overline{543\ 232}$ |
| $\overline{123\ 432}$ | $\overline{1\ 234}$ | $\overline{543\ 2}$ | $\overline{123\ 2}$ | $\overline{123\ 454}$ | $\overline{323\ 45}$ | $\overline{1\ 232}$ | $\overline{123\ 4}$ | $\overline{543\ 2.3}$ |
| $\overline{123\ 432}$ | $\overline{1\ 234}$ | $\overline{3\ 2}$ | $\overline{123\ 2}$ | $\overline{123\ 454}$ | $\overline{.32\ .32}$ | $\overline{1\ 232}$ | $\overline{123\ 4}$ | $\overline{5.4\ 3.2}$ |
| $\overline{123\ 432}$ | $\overline{1\ 234}$ | $\overline{5\ 432}$ | $\overline{123\ 2}$ | $\overline{123\ 454}$ | $\overline{.32\ 345}$ | $\overline{1\ 232}$ | $\overline{123\ 4}$ | $\overline{5.4\ 323}$ |

VI. Viertel, Sechstel und Halbe gemischt.

Nr. 13.

| | | | | | | | |
|---------------------|---------------------|-----------------------|-------------------------|----------------------|-----------------------|-----------------------|-----------------------|
| $\overline{12\ 34}$ | $\overline{54\ 32}$ | $\overline{123\ 454}$ | $\overline{323\ 432}$ | $\overline{12\ 34}$ | $\overline{54\ 32}$ | $\overline{123\ 454}$ | $\overline{323\ 432}$ |
| $\overline{12\ 34}$ | $\overline{54\ 3}$ | $\overline{123\ 454}$ | $\overline{3\ 2\ 3\ 2}$ | $\overline{12\ 34}$ | $\overline{54\ 323}$ | $\overline{123\ 454}$ | $\overline{323\ 45}$ |
| $\overline{12\ 34}$ | $\overline{3\ 2}$ | $\overline{123\ 454}$ | $\overline{3\ 2}$ | $\overline{12\ 34}$ | $\overline{543\ 232}$ | $\overline{123\ 454}$ | $\overline{32\ 33}$ |
| $\overline{12\ 34}$ | $\overline{5\ 43}$ | $\overline{123\ 454}$ | $\overline{3\ 2\ 3\ 2}$ | $\overline{12\ 345}$ | $\overline{432\ 345}$ | $\overline{12\ 345}$ | $\overline{43\ 23}$ |
| $\overline{12\ 3}$ | $\overline{45\ 43}$ | $\overline{12\ 3\ 4}$ | $\overline{543\ 232}$ | $\overline{12\ 345}$ | $\overline{43\ 23}$ | $\overline{123\ 45}$ | $\overline{432\ 345}$ |
| $\overline{12\ 3}$ | $\overline{43\ 2}$ | $\overline{12\ 3\ 4}$ | $\overline{543\ 2}$ | $\overline{12\ 345}$ | $\overline{43\ 232}$ | $\overline{123\ 45}$ | $\overline{432\ 32}$ |
| $\overline{12\ 3}$ | $\overline{4\ 5}$ | $\overline{12\ 3\ 4}$ | $\overline{3\ 2}$ | $\overline{12\ 345}$ | $\overline{432\ 345}$ | $\overline{123\ 45}$ | $\overline{43\ 23}$ |
| $\overline{12\ 3}$ | $\overline{4\ 32}$ | $\overline{12\ 3\ 4}$ | $\overline{5\ 432}$ | $\overline{12\ 345}$ | $\overline{432\ 32}$ | $\overline{123\ 45}$ | $\overline{43\ 232}$ |

VII. Dreitheilung der Zweitel, Sechstel. — Ohne Pausen.

Nr. 14.

| | | | | | | | |
|-------------------------|-------------------------|----------------------|-------------------------|-----------------------|---------------------|--------------------|-------------------------|
| $\overline{12\ 34\ 54}$ | $\overline{32\ 34\ 32}$ | $\overline{1234\ 5}$ | $\overline{43\ 23\ 45}$ | $\overline{1234\ 54}$ | $\overline{32\ 32}$ | $\overline{12345}$ | $\overline{43\ 23\ 45}$ |
| $\overline{12\ 34\ 54}$ | $\overline{32\ 34\ 5}$ | $\overline{1234\ 5}$ | $\overline{43\ 23\ 2}$ | $\overline{1234\ 54}$ | $\overline{32\ 3}$ | $\overline{12345}$ | $\overline{43\ 23\ 2}$ |
| $\overline{12\ 34\ 54}$ | $\overline{32\ 3\ 2}$ | $\overline{1234\ 5}$ | $\overline{43\ 2\ 3}$ | $\overline{1234\ 54}$ | $\overline{3\ 2}$ | $\overline{12345}$ | $\overline{43\ 2\ 3}$ |
| $\overline{12\ 34\ 54}$ | $\overline{32\ 3\ 45}$ | $\overline{1234\ 5}$ | $\overline{43\ 2\ 32}$ | $\overline{1234\ 54}$ | $\overline{3\ 23}$ | $\overline{12345}$ | $\overline{43\ 2\ 32}$ |
| $\overline{12\ 34\ 54}$ | $\overline{3\ 2\ 32}$ | $\overline{1234\ 5}$ | $\overline{4\ 3\ 23}$ | $\overline{1234\ 5}$ | $\overline{4\ 32}$ | $\overline{12345}$ | $\overline{4\ 3\ 23}$ |
| $\overline{12\ 34\ 54}$ | $\overline{3\ 23\ 45}$ | $\overline{1234\ 5}$ | $\overline{4\ 32\ 32}$ | $\overline{1234\ 5}$ | $\overline{43\ 23}$ | $\overline{12345}$ | $\overline{4\ 32\ 32}$ |
| $\overline{12\ 34\ 54}$ | $\overline{3\ 23\ 2}$ | $\overline{1234\ 5}$ | $\overline{4\ 32\ 3}$ | $\overline{1234\ 5}$ | $\overline{43\ 2}$ | $\overline{12345}$ | $\overline{4\ 32\ 3}$ |
| $\overline{12\ 34\ 54}$ | $\overline{3\ 2\ 3}$ | $\overline{1234\ 5}$ | $\overline{4\ 3\ 2}$ | $\overline{1234\ 5}$ | $\overline{4\ 3}$ | $\overline{12345}$ | $\overline{4\ 3\ 2}$ |

| | | | |
|--|---|--|---|
| $\overline{12\ 34}\ \overline{54\ 32\ 32}$ | $\overline{1\ 2345}\ \overline{43\ 23\ 45}$ | $\overline{1\ 23\ 4}\ \overline{54\ 32\ 32}$ | $\overline{1\ 2\ 3}\ \overline{45\ 43\ 23}$ |
| $\overline{12\ 34}\ \overline{54\ 32\ 3}$ | $\overline{1\ 2345}\ \overline{43\ 23\ 2}$ | $\overline{1\ 23\ 4}\ \overline{54\ 32\ 3}$ | $\overline{1\ 2\ 3}\ \overline{45\ 43\ 2}$ |
| $\overline{12\ 34}\ \overline{54\ 3\ 2}$ | $\overline{1\ 2345}\ \overline{43\ 2\ 3}$ | $\overline{1\ 23\ 4}\ \overline{54\ 3\ 2}$ | $\overline{1\ 2\ 3}\ \overline{45\ 4\ 3}$ |
| $\overline{12\ 34}\ \overline{54\ 3\ 23}$ | $\overline{1\ 2345}\ \overline{43\ 2\ 32}$ | $\overline{1\ 23\ 4}\ \overline{54\ 3\ 23}$ | $\overline{1\ 2\ 3}\ \overline{45\ 4\ 32}$ |

Nr. 15.

| | | | |
|---|--|---|--|
| $\overline{12\ 34}\ \overline{5\ 4\ 32}$ | $\overline{1\ 2345}\ \overline{4\ 3\ 23}$ | $\overline{1\ 23\ 4}\ \overline{5\ 4\ 32}$ | $\overline{1\ 2\ 3}\ \overline{4\ 5\ 43}$ |
| $\overline{12\ 34}\ \overline{5\ 43\ 23}$ | $\overline{1\ 2345}\ \overline{4\ 32\ 32}$ | $\overline{1\ 23\ 4}\ \overline{5\ 43\ 23}$ | $\overline{1\ 2\ 3}\ \overline{4\ 54\ 32}$ |
| $\overline{12\ 34}\ \overline{5\ 43\ 2}$ | $\overline{1\ 2345}\ \overline{4\ 32\ 3}$ | $\overline{1\ 23\ 4}\ \overline{5\ 43\ 2}$ | $\overline{1\ 2\ 3}\ \overline{4\ 54\ 3}$ |
| $\overline{12\ 34}\ \overline{5\ 4\ 3}$ | $\overline{1\ 2345}\ \overline{4\ 3\ 2}$ | $\overline{1\ 23\ 4}\ \overline{5\ 4\ 3}$ | $\overline{1\ 2\ 3}\ \overline{4\ 3\ 2}$ |

| | | | |
|---|---|---|--------------------------------------|
| $\overline{12\ 34}\ \overline{54\ 3\ 23\ 45}$ | $\overline{1\ 2\ 34}\ \overline{54\ 32}$ | $\overline{12\ 34\ 54}\ \overline{3\ 23}$ | $\overline{1\ 2\ 34}\ \overline{32}$ |
| $\overline{12\ 34}\ \overline{5\ 4\ 32\ 32}$ | $\overline{1\ 23\ 45}\ \overline{43\ 23}$ | $\overline{12\ 34\ 5}\ \overline{4\ 32}$ | $\overline{1\ 2345}\ \overline{43}$ |
| $\overline{12\ 3\ 4}\ \overline{5\ 43\ 23}$ | $\overline{1\ 23\ 4}\ \overline{54\ 32}$ | $\overline{12\ 3\ 4}\ \overline{5\ 43}$ | $\overline{1\ 23\ 4}\ \overline{32}$ |
| $\overline{12\ 3\ 45}\ \overline{4\ 32\ 32}$ | $\overline{1\ 2\ 3}\ \overline{45\ 43}$ | $\overline{12\ 3\ 45}\ \overline{4\ 32}$ | $\overline{1\ 2\ 3}\ \overline{45}$ |

Mit Pausen.

| | | | |
|--|--|---|--|
| $\overline{12\ 34\ 54}\ \overline{03\ 23\ 45}$ | $\overline{1\ 2\ 34}\ \overline{0\ 54\ 32}$ | $\overline{12\ 34\ 54}\ \overline{0\ 03\ 23}$ | $\overline{1\ 2\ 34}\ \overline{0032}$ |
| $\overline{12\ 34}\ \overline{5\ 04\ 32\ 23}$ | $\overline{1\ 23\ 45}\ \overline{0\ 43\ 23}$ | $\overline{12\ 34\ 5}\ \overline{0\ 04\ 23}$ | $\overline{1\ 2345}\ \overline{0043}$ |
| $\overline{12\ 3\ 4}\ \overline{05\ 43\ 23}$ | $\overline{1\ 23\ 4}\ \overline{0\ 54\ 32}$ | $\overline{12\ 3\ 4}\ \overline{0\ 05\ 43}$ | $\overline{1\ 23\ 4}\ \overline{0032}$ |
| $\overline{12\ 3\ 45}\ \overline{04\ 32\ 32}$ | $\overline{1\ 02\ 3}\ \overline{0\ 45\ 43}$ | $\overline{12\ 5\ 45}\ \overline{0\ 04\ 32}$ | $\overline{1\ 02\ 3}\ \overline{0045}$ |

VIII. Dreitheilung der Drittel, Neuntel.

Nr. 16.

| | | | | | |
|----------------------------|----------------------------|--------------------------|----------------------------|------------------------|----------------------------|
| $\overline{123\ 454\ 323}$ | $\overline{454\ 323\ 432}$ | $\overline{123\ 454\ 3}$ | $\overline{234\ 543\ 232}$ | $\overline{123\ 4\ 5}$ | $\overline{432\ 345\ 432}$ |
| $\overline{123\ 454\ 323}$ | $\overline{454\ 323\ 2}$ | $\overline{123\ 454\ 3}$ | $\overline{234\ 543\ 2}$ | $\overline{123\ 4\ 5}$ | $\overline{432\ 343\ 2}$ |
| $\overline{123\ 454\ 323}$ | $\overline{454\ 3\ 2}$ | $\overline{123\ 454\ 3}$ | $\overline{234\ 3\ 2}$ | $\overline{123\ 4\ 5}$ | $\overline{432\ 3\ 2}$ |
| $\overline{123\ 454\ 323}$ | $\overline{454\ 3\ 232}$ | $\overline{123\ 454\ 3}$ | $\overline{234\ 5\ 432}$ | $\overline{123\ 4\ 5}$ | $\overline{432\ 3\ 432}$ |

| | | | | | |
|----------------------------|----------------------------|--------------------------|--------------------------------|--------------------------|----------------------------|
| $\overline{123\ 4\ 543}$ | $\overline{2\ 3\ 432}$ | $\overline{1\ 2\ 345}$ | $\overline{4\ 3\ 232}$ | $\overline{1\ 234\ 543}$ | $\overline{2\ 3\ 432}$ |
| $\overline{123\ 4\ 543}$ | $\overline{2\ 345\ 432}$ | $\overline{1\ 2\ 345}$ | $\overline{4\ 323\ 432}$ | $\overline{1\ 234\ 543}$ | $\overline{2\ 345\ 432}$ |
| $\overline{123\ 4\ 543}$ | $\overline{2\ 343\ 2}$ | $\overline{1\ 2\ 345}$ | $\overline{4\ 323\ 2}$ | $\overline{1\ 234\ 543}$ | $\overline{2\ 343\ 2}$ |
| $\overline{123\ 4\ 543}$ | $\overline{2\ 3\ 2}$ | $\overline{1\ 2\ 345}$ | $\overline{4\ 3\ 2}$ | $\overline{1\ 234\ 543}$ | $\overline{2\ 3\ 2}$ |
| $\overline{1\ 234\ 5}$ | $\overline{432\ 345\ 432}$ | $\overline{1\ 2\ 3}$ | $\overline{4\ 5\ 432}$ | $\overline{1}$ | $\overline{234\ 543\ 232}$ |
| $\overline{1\ 234\ 5}$ | $\overline{432\ 343\ 2}$ | $\overline{1\ 2\ 3}$ | $\overline{4\ 543\ 232}$ | $\overline{1}$ | $\overline{234\ 543\ 2}$ |
| $\overline{1\ 234\ 5}$ | $\overline{432\ 3\ 2}$ | $\overline{1\ 2\ 3}$ | $\overline{4\ 543\ 2}$ | $\overline{1}$ | $\overline{234\ 3\ 2}$ |
| $\overline{1\ 234\ 5}$ | $\overline{432\ 3\ 432}$ | $\overline{1\ 2\ 3}$ | $\overline{4\ 3\ 2}$ | $\overline{1}$ | $\overline{234\ 5\ 432}$ |
| $\overline{123\ 454\ 323}$ | $\overline{4\ .54\ 323}$ | $\overline{123\ 4\ 543}$ | $\overline{234\ 543\ 2\ .3}$ | $\overline{123\ 4\ 543}$ | $\overline{023\ 454\ 323}$ |
| $\overline{123\ 454\ 323}$ | $\overline{4\ .54\ 3}$ | $\overline{123\ 4\ 543}$ | $\overline{234\ 5\ .4\ 3\ .2}$ | $\overline{123\ 4\ 543}$ | $\overline{0\ 023\ 432}$ |
| $\overline{123\ 454\ 323}$ | $\overline{4\ 5\ .4\ 3}$ | $\overline{123\ 4\ 543}$ | $\overline{234\ 5\ .4\ 3}$ | $\overline{123\ 4\ 543}$ | $\overline{0\ 0\ 023}$ |
| $\overline{123\ 454\ 323}$ | $\overline{.45\ 432\ 3}$ | $\overline{123\ 4\ 543}$ | $\overline{2\ 3\ .4\ 543}$ | $\overline{123\ 4\ 543}$ | $\overline{203\ 405\ 403}$ |

IX. Sechstel und Neuntel gemischt.

Nr. 17.

| | | | | | |
|-------------------------|-------------------------|----------------------------|----------------------------|---------------------------|---------------------------|
| $\overline{12\ 34\ 54}$ | $\overline{32\ 34\ 32}$ | $\overline{123\ 454\ 323}$ | $\overline{454\ 323\ 432}$ | $\overline{12\ 34\ 543}$ | $\overline{23\ 454\ 3}$ |
| $\overline{12\ 34\ 54}$ | $\overline{32\ 34\ 5}$ | $\overline{123\ 454\ 323}$ | $\overline{454\ 323\ 2}$ | $\overline{12\ 345\ 432}$ | $\overline{345\ 432\ 32}$ |
| $\overline{12\ 34\ 54}$ | $\overline{32\ 3\ 2}$ | $\overline{123\ 454\ 323}$ | $\overline{454\ 3\ 2}$ | $\overline{12\ 345\ 4}$ | $\overline{323\ 45\ 43}$ |
| $\overline{12\ 34\ 54}$ | $\overline{32\ 3\ 45}$ | $\overline{123\ 454\ 323}$ | $\overline{454\ 5\ 232}$ | $\overline{1\ 23\ 454}$ | $\overline{3\ 23\ 432}$ |
| $\overline{12\ 34\ 54}$ | $\overline{3\ 2\ 32}$ | $\overline{123\ 454\ 323}$ | $\overline{4\ 5\ 432}$ | $\overline{123\ 45\ 4}$ | $\overline{32\ 34\ 543}$ |
| $\overline{12\ 34\ 54}$ | $\overline{3\ 23\ 45}$ | $\overline{123\ 454\ 323}$ | $\overline{4\ 543\ 323}$ | $\overline{123\ 454\ 32}$ | $\overline{34\ 543\ 232}$ |
| $\overline{12\ 34\ 54}$ | $\overline{3\ 23\ 2}$ | $\overline{123\ 454\ 323}$ | $\overline{4\ 543\ 2}$ | $\overline{12\ 345\ 43}$ | $\overline{23\ 454\ 3}$ |
| $\overline{12\ 34\ 54}$ | $\overline{3\ 2\ 3}$ | $\overline{123\ 454\ 323}$ | $\overline{4\ 3\ 2}$ | $\overline{1\ 134\ 54}$ | $\overline{3\ 23\ 432}$ |

Uebung der Kreuze und Be'en.

I. Uebung der erhöhten Ersatznoten (Kreuze).

Nr. 1.

| | | | | | |
|-------|--|-----|------|-----|-------|
| 1 7 1 | | sol | fä | sol | 5 4 5 |
| 1 7 1 | | re | tä | re | 2 1 2 |
| 1 7 1 | | la | schä | la | 6 5 6 |
| 1 7 1 | | mi | rä | mi | 3 2 3 |
| 1 7 1 | | si | lä | si | 7 6 7 |
| 1 7 1 | | fä | mä | fä | 4 3 4 |
| 1 7 1 | | tä | sä | tä | 1 7 1 |

Nr. 2.

| | | | | | | | | | | | | | | | | |
|---|---|----------------|----------------|----------------|----------------|----------------|----------------|--|---|----------------|----------------|----------------|----------------|----------------|----------------|----------------|
| 1 | 7 | 6 | 5 | 4 | 3 | 2 | 1 | | 1 | 2 | 3 | 4 | 5 | 6 | 7 | 1 |
| 1 | 7 | 6 ⁷ | | | | | | | 1 | 2 ₂ | 1 ₂ | | | | | |
| 1 | 7 | 6 | 5 ⁶ | | | | | | 1 | 2 | 3 ₃ | 2 ₃ | | | | |
| 1 | 7 | 6 | 5 | 4 ⁵ | | | | | 1 | 2 | 3 | 4 ₄ | 3 ₄ | | | |
| 1 | 7 | 6 | 5 | 4 | 3 ₄ | | | | 1 | 2 | 3 | 4 | 5 ₅ | 4 ₅ | | |
| 1 | 7 | 6 | 5 | 4 | 3 | 2 ₃ | | | 1 | 2 | 3 | 4 | 5 | 6 ₆ | 5 ₆ | |
| 1 | 7 | 6 | 5 | 4 | 3 | 2 | 1 ₂ | | 1 | 2 | 3 | 4 | 5 | 6 | 7 ⁶ | |
| 1 | 7 | 6 | 5 | 4 | 3 | 2 | 1 ₇ | | 1 | 2 | 3 | 4 | 5 | 6 | 7 | 1 ₇ |

Nr. 3.

| | | | | | | | | | | | | | | |
|-----------------|----|-----------------|----|-----------------|----|-----------------|----|-----------------|----|-----------------|----|-----------------|----|------------------|
| 17 ₁ | 17 | 76 ⁷ | 76 | 656 | 65 | 545 | 54 | 434 | 43 | 323 | 32 | 212 | 21 | 135 ₁ |
| 17 ₁ | 17 | 76 ⁷ | 76 | 656 | 65 | 545 | 54 | 434 | 43 | 323 | 32 | 212 | 21 | 135 ₁ |
| 17 ₁ | 17 | 76 ⁷ | 76 | 65 ₆ | 65 | 54 ₅ | 54 | 43 ₄ | 43 | 32 ₃ | 32 | 21 ₂ | 21 | 135 ₁ |
| 1 ₇ | 17 | 76 ⁷ | 76 | 65 ₆ | 65 | 54 ₅ | 54 | 43 ₄ | 43 | 32 ₃ | 32 | 21 ₂ | 21 | 135 ₁ |

Nr. 4.

| | | | | | | | | | | | | | |
|----------------|-------------------|----------------|-------------------|----|-------------------|----------------|-------------------|----------------|-------------------|----------------|-------------------|----|------|
| 12 | 212 | 23 | 323 | 34 | 434 | 45 | 545 | 56 | 656 | 67 | 767 | 71 | 1531 |
| 12 | 2 ₂ 12 | 23 | 3 ₃ 23 | 34 | 4 ₄ 34 | 45 | 5 ₅ 45 | 56 | 6 ₆ 56 | 67 | 7 ₇ 67 | 71 | 1531 |
| 1 ₂ | 2 ₂ 12 | 2 ₃ | 3 ₃ 23 | 34 | 4 ₃₄ | 4 ₅ | 5 ₅ 45 | 5 ₆ | 6 ₆ 56 | 6 ₇ | 7 ₇ 67 | 71 | 1531 |
| 1 ₂ | 2 ₂ 12 | 2 ₃ | 3 ₃ 23 | 34 | 4 ₃₄ | 4 ₅ | 5 ₅ 45 | 5 ₆ | 6 ₆ 56 | 6 ₇ | 7 ₇ 67 | 71 | 1531 |

II. Uebung der erniedrigten Ersatznoten (Be'en).

Nr. 1.

| | | | | | |
|-------------------|--|-----|------|-----|-----|
| 343 ₂₁ | | la | sö | la | 676 |
| 343 ₂₁ | | re | mö | re | 232 |
| 343 ₂₁ | | sol | lö | sol | 565 |
| 343 ₂₁ | | ut | rö | ut | 121 |
| 343 ₂₁ | | fa | schö | fa | 454 |
| 343 ₂₁ | | sö | tö | sö | 717 |
| 343 ₂₁ | | mö | fö | mö | 343 |

Nr. 2.

| | | | | | | | | | | | | | | | |
|----------------|----------------|----------------|----------------|----------------|----------------|----------------|----------------|----------------|----------------|----------------|----------------|----------------|----------------|----------------|----------------|
| 1 | 2 | 3 | 4 | 5 | 6 | 7 | 1 | 1 | 7 | 6 | 5 | 4 | 3 | 2 | 1 |
| 1 ₁ | 2 ₁ | 3 ₁ | 4 ₁ | 5 ₁ | 6 ₁ | 7 ₁ | 1 ₁ | 1 ₁ | 7 ₁ | 6 ₁ | 5 ₁ | 4 ₁ | 3 ₁ | 2 ₁ | 1 ₁ |
| 1 | 2 ₂ | 3 ₂ | 4 ₂ | 5 ₂ | 6 ₂ | 7 ₂ | 1 ₂ | 1 ₁ | 7 ₁ | 6 ₂ | 5 ₂ | 4 ₂ | 3 ₂ | 2 ₂ | 1 ₂ |
| 1 | 2 | 3 ₃ | 4 ₃ | 5 ₃ | 6 ₃ | 7 ₃ | 1 ₃ | 1 ₁ | 7 ₁ | 6 ₃ | 5 ₃ | 4 ₃ | 3 ₃ | 2 ₃ | 1 ₃ |
| 1 | 2 | 3 | 4 ₄ | 5 ₄ | 6 ₄ | 7 ₄ | 1 ₄ | 1 ₁ | 7 ₁ | 6 ₄ | 5 ₄ | 4 ₄ | 3 ₄ | 2 ₄ | 1 ₄ |
| 1 | 2 | 3 | 4 | 5 ₅ | 6 ₅ | 7 ₅ | 1 ₅ | 1 ₁ | 7 ₁ | 6 ₅ | 5 ₅ | 4 ₅ | 3 ₅ | 2 ₅ | 1 ₅ |
| 1 | 2 | 3 | 4 | 5 | 6 ₆ | 7 ₆ | 1 ₆ | 1 ₁ | 7 ₁ | 6 ₆ | 5 ₆ | 4 ₆ | 3 ₆ | 2 ₆ | 1 ₆ |
| 1 | 2 | 3 | 4 | 5 | 6 | 7 ₇ | 1 ₇ | 1 ₁ | 7 ₁ | 6 ₇ | 5 ₇ | 4 ₇ | 3 ₇ | 2 ₇ | 1 ₇ |

Nr. 3.

| | | | | | | | | | | | | | |
|-----------------|----------------|-----------------|----------------|-----------------|----------------|-----------------|----------------|-----------------|----------------|-----------------|----------------|----|------|
| 121 | 12 | 232 | 23 | 343 | 34 | 454 | 45 | 565 | 56 | 676 | 67 | 71 | 1531 |
| 121 | 1 ₂ | 232 | 2 ₃ | 343 | 3 ₄ | 454 | 4 ₅ | 565 | 5 ₆ | 676 | 6 ₇ | 71 | 1531 |
| 12 ₁ | 1 ₂ | 23 ₂ | 2 ₃ | 34 ₃ | 3 ₄ | 45 ₄ | 4 ₅ | 56 ₅ | 5 ₆ | 67 ₆ | 6 ₇ | 71 | 1531 |
| 12 ₁ | 1 ₂ | 23 ₂ | 2 ₃ | 3 ₃₄ | 3 ₄ | 45 ₄ | 4 ₅ | 56 ₅ | 5 ₆ | 67 ₆ | 6 ₇ | 71 | 1531 |

Nr. 4.

| | | | | | | | | | | | | | |
|-----------------|----------------|-----------------|----------------|-----------------|----------------|-----------------|----------------|-----------------|----------------|-----------------|----------------|-----------------|------|
| 17 ₁ | 76 | 76 | 65 | 565 | 54 | 454 | 43 | 343 | 32 | 232 | 21 | 121 | 1351 |
| 17 ₁ | 76 | 6 ₇₆ | 65 | 5 ₆₅ | 54 | 4 ₅₄ | 43 | 3 ₄₃ | 32 | 2 ₃₂ | 21 | 1 ₂₁ | 1351 |
| 17 ₁ | 7 ₆ | 6 ₇₆ | 6 ₅ | 5 ₆₅ | 5 ₄ | 4 ₅₄ | 4 ₃ | 3 ₄₃ | 3 ₂ | 2 ₃₂ | 2 ₁ | 1 ₂₁ | 1351 |
| 17 ₁ | 76 | 6 ₇₆ | 65 | 5 ₆₆ | 54 | 4 ₅₄ | 4 ₃ | 3 ₄₃ | 3 ₂ | 2 ₃₂ | 2 ₁ | 1 ₂₁ | 1351 |

III. Kreuze und Be'en verbunden.

Nr. 1.

| | | | | | | | | | | | | | | | | | |
|---|----------------|----------------|----------------|----------------|----------------|----------------|----------------|----------------|----------------|----------------|----------------|----------------|----------------|----------------|----------------|----------------|----|
| 1 | 7 | 6 | 5 | 4 | 3 | 2 | 1 | 1 | 2 | 3 | 4 | 5 | 6 | 7 | 1 | | |
| 1 | 7 ₁ | | | | | | | 1 ₁ | 2 ₁ | 3 ₁ | 4 ₁ | 5 ₁ | 6 ₁ | 7 ₁ | 1 ₁ | | |
| 1 | 7 ₁ | 17 | | | | | | 1 | 2 ₂ | 3 ₂ | 4 ₂ | 5 ₂ | 6 ₂ | 7 ₂ | 1 ₂ | | |
| 1 | 7 ₁ | 7 ₁ | 67 | | | | | 1 | 2 ₂ | 3 ₂ | 4 ₂ | 5 ₂ | 6 ₂ | 7 ₂ | 1 ₂ | | |
| 1 | 7 | 6 ₆ | 76 | | | | | 1 | 2 | 3 ₃ | 4 ₃ | 5 ₃ | 6 ₃ | 7 ₃ | 1 ₃ | | |
| 1 | 7 | 6 ₆ | 56 | | | | | 1 | 2 | 3 ₃ | 4 ₃ | 5 ₃ | 6 ₃ | 7 ₃ | 1 ₃ | | |
| 1 | 7 | 6 | 5 ₅ | 65 | | | | 1 | 2 | 3 | 4 ₄ | 5 ₄ | 6 ₄ | 7 ₄ | 1 ₄ | | |
| 1 | 7 | 6 | 5 ₅ | 45 | | | | 1 | 2 | 3 | 4 ₄ | 5 ₄ | 6 ₄ | 7 ₄ | 1 ₄ | | |
| 1 | 7 | 6 | 5 | 4 ₄ | 54 | | | 1 | 2 | 3 | 4 | 5 ₅ | 6 ₅ | 7 ₅ | 1 ₅ | | |
| 1 | 7 | 6 | 5 | 4 ₄ | 34 | | | 1 | 2 | 3 | 4 | 5 ₅ | 6 ₅ | 7 ₅ | 1 ₅ | | |
| 1 | 7 | 6 | 5 | 4 | 3 ₃ | 43 | | 1 | 2 | 3 | 4 | 5 | 6 ₆ | 7 ₆ | 1 ₆ | | |
| 1 | 7 | 6 | 5 | 4 | 3 ₃ | 23 | | 1 | 2 | 3 | 4 | 5 | 6 ₆ | 7 ₆ | 1 ₆ | | |
| 1 | 7 | 6 | 5 | 4 | 3 | 2 ₂ | 32 | 1 | 2 | 3 | 4 | 5 | 6 | 7 ₇ | 1 ₇ | | |
| 1 | 7 | 6 | 5 | 4 | 3 | 2 ₂ | 12 | 1 | 2 | 3 | 4 | 5 | 6 | 7 ₇ | 1 ₇ | | |
| 1 | 7 | 6 | 5 | 4 | 3 | 2 | 1 ₁ | 21 | 1 | 2 | 3 | 4 | 5 | 6 | 7 | 1 ₁ | 21 |

Nr. 2.

| | | | | | | | | | | | | | | | | | | | |
|-----------------|----------------|-----------------|-----------------|----------------|-----|-----------------|----------------|-----------------|----------------|----------------|-----------------|-----------------|----------------|-----------------|-----------------|----------------|-----------------|----|------|
| 121 | 12 | 212 | 232 | 23 | 323 | 343 | 34 | 434 | 454 | 45 | 545 | 565 | 56 | 656 | 676 | 67 | 767 | 71 | 1531 |
| 121 | 1 ₂ | 212 | 232 | 2 ₃ | 323 | 343 | 3 ₄ | 434 | 454 | 4 ₅ | 545 | 565 | 5 ₆ | 656 | 676 | 6 ₇ | 767 | 71 | 1531 |
| 121 | 1 ₂ | 212 | 232 | 2 ₃ | 323 | 343 | 3 ₄ | 434 | 454 | 4 ₅ | 545 | 565 | 5 ₆ | 656 | 676 | 6 ₇ | 767 | 71 | 1531 |
| 12 ₁ | 1 ₂ | 2 ₁₂ | 23 ₂ | 2 ₃ | 323 | 34 ₃ | 3 ₄ | 4 ₃₄ | 4 ₅ | 4 ₅ | 5 ₄₅ | 56 ₅ | 5 ₆ | 6 ₅₆ | 67 ₆ | 6 ₇ | 7 ₆₇ | 71 | 1531 |
| 12 ₁ | 1 ₂ | 2 ₁₂ | 2 ₃ | 2 ₃ | 323 | 34 ₃ | 3 ₄ | 4 ₃₄ | 4 ₅ | 4 ₅ | 5 ₄₅ | 56 ₅ | 5 ₆ | 6 ₅₆ | 67 ₆ | 6 ₇ | 7 ₆₇ | 71 | 1531 |

Nr. 3.

| | | | | | | | |
|----|-----------------------|-----------------------|-----------------------|-----------------------|-----------------------|-----------------------|------|
| 17 | 78776676 | 65665565 | 54554454 | 43443343 | 32332232 | 21221121 | 1351 |
| 17 | 7877 ₆ 676 | 6566 ₅ 565 | 5455 ₄ 454 | 4344 ₃ 343 | 3233 ₂ 232 | 2122 ₁ 121 | 1351 |
| 17 | 7877 ₆ 676 | 6566 ₅ 565 | 5455 ₄ 454 | 4344 ₃ 343 | 3233 ₂ 232 | 2122 ₁ 121 | 1351 |
| 17 | 7877 ₆ 676 | 6566 ₅ 565 | 5455 ₄ 454 | 4344 ₃ 343 | 3233 ₂ 232 | 2122 ₁ 121 | 1351 |
| 17 | 7877 ₆ 676 | 6566 ₅ 565 | 5455 ₄ 454 | 4344 ₃ 343 | 3233 ₂ 232 | 2122 ₁ 121 | 1351 |

IV. Uebung des fä.

Uebung des sö.

Nr. 1.

| | | | |
|-----|-----|-----|---------|
| 176 | | | |
| 65 | 545 | 545 | 56 |
| 65 | 45 | 545 | 6 |
| 6 | 45 | 54 | 6 67171 |

| | | | |
|-------|-----|-----|--------|
| 17765 | | | |
| 75 | 545 | 545 | 57 |
| 75 | 45 | 545 | 7 |
| 7 | 45 | 54 | 7 7171 |

| | | | |
|-----|------|-----|-------|
| 171 | 1765 | | |
| 15 | 545 | 545 | 51 |
| 15 | 45 | 545 | 1 |
| 1 | 45 | 54 | 1 171 |

| | | | |
|-----|-----|-----|-----------|
| 135 | | | |
| 56 | 676 | 676 | 65 |
| 56 | 76 | 676 | 5 |
| 5 | 76 | 67 | 5 5432171 |

| | | | |
|------|-----|-----|----------|
| 1234 | 456 | | |
| 46 | 676 | 676 | 64 |
| 46 | 76 | 676 | 4 |
| 4 | 76 | 67 | 4 432171 |

| | | | |
|-----|------|-----|---------|
| 123 | 3456 | | |
| 36 | 676 | 676 | 63 |
| 36 | 76 | 676 | 3 |
| 3 | 76 | 67 | 3 32171 |

Nr. 2.

| | | | |
|-----|--------|--------|----------|
| 123 | | | |
| 343 | 35 545 | 545 53 | 343 |
| 343 | 545 | 545 | 343 |
| 34 | 45 54 | | 43 32171 |

| | | | |
|-----|-----|-----|---------|
| 123 | 345 | | |
| 35 | 545 | 545 | 53 |
| 35 | 45 | 545 | 3 |
| 3 | 45 | 54 | 3 32171 |

| | | | |
|----|------|-----|----------|
| 12 | 2345 | | |
| 25 | 545 | 545 | 52 |
| 25 | 45 | 545 | 2 |
| 2 | 45 | 54 | 2 232171 |

| | | | |
|-----|--------|--------|--------|
| 171 | | | |
| 171 | i6 676 | 676 6i | 171 |
| 171 | 676 | 676 | 171 |
| 17 | 76 67 | | 7i 171 |

| | | | |
|-----|-----|-----|-------|
| 171 | 176 | | |
| 16 | 176 | 676 | 6i |
| 16 | 76 | 676 | i |
| 1 | 76 | 67 | i 171 |

| | | | |
|----|------|-----|----------|
| 12 | 2176 | | |
| 26 | 676 | 676 | 62 |
| 26 | 76 | 676 | 2 |
| 2 | 76 | 67 | 2 232171 |

| | | | | | | | | | | | |
|-----|-------|-----|----|-----|--|----|-----|-----|----|-------|--|
| 171 | 12345 | | | | | 13 | 316 | | | | |
| 15 | 545 | 545 | 51 | | | 36 | 676 | 676 | 63 | | |
| 15 | 45 | 545 | 1 | | | 36 | 76 | 676 | 3 | | |
| 1 | 45 | 54 | 1 | 171 | | 3 | 76 | 67 | 3 | 32171 | |

V. Uebung des tä.

Uebung des mö.

Nr. 1.

| | | | | | | | | | | | |
|-----|-----|-----|----|-------|--|-----|-----|-----|----|-----|--|
| 123 | | | | | | 171 | | | | | |
| 32 | 212 | 212 | 23 | | | 12 | 232 | 232 | 21 | | |
| 32 | 12 | 212 | 3 | | | 12 | 32 | 232 | 1 | | |
| 3 | 12 | 21 | 3 | 32171 | | 1 | 32 | 23 | 1 | 171 | |

| | | | | | | | | | | | |
|------|-----|-----|----|--------|--|----|-----|-----|----|------|--|
| 1234 | 432 | | | | | 17 | 712 | | | | |
| 42 | 212 | 212 | 24 | | | 72 | 232 | 232 | 27 | | |
| 42 | 12 | 212 | 4 | | | 72 | 32 | 232 | 7 | | |
| 4 | 12 | 21 | 4 | 432171 | | 7 | 32 | 23 | 7 | 7171 | |

| | | | | | | | | | | | |
|-----|------|-----|----|--|--|-----|------|-----|----|-------|--|
| 135 | 5432 | | | | | 176 | 6712 | | | | |
| 52 | 212 | 212 | 25 | | | 62 | 232 | 232 | 26 | | |
| 52 | 12 | 212 | 5 | | | 62 | 32 | 232 | 6 | | |
| 5 | 12 | 21 | 5 | | | 6 | 32 | 23 | 6 | 67171 | |

Nr. 2.

| | | | | | | | | | | | |
|-----|----|-----|-----|----|-----|------|----|-----|-----|--------|-----|
| 17 | | | | | | 1234 | | | | | |
| 717 | 72 | 212 | 212 | 27 | 717 | 434 | 42 | 232 | 232 | 24 | 434 |
| 717 | | 212 | 212 | | 717 | 434 | | 232 | 232 | | 434 |
| 71 | 12 | 21 | 21 | | 17 | 43 | 32 | 23 | 34 | 432171 | |

| | | | | | | | | | | | |
|----|-----|-----|----|------|--|------|-----|-----|----|--------|--|
| 17 | 712 | | | | | 1234 | 432 | | | | |
| 72 | 212 | 212 | 27 | | | 42 | 232 | 232 | 24 | | |
| 72 | 12 | 212 | 7 | | | 42 | 32 | 232 | 4 | | |
| 7 | 12 | 21 | 7 | 7171 | | 4 | 32 | 23 | 4 | 432171 | |

| | | | | | | | | | | | |
|-----|------|-----|----|-------|--|-----|------|-----|----|---------|--|
| 176 | 6712 | | | | | 135 | 5432 | | | | |
| 62 | 212 | 212 | 26 | | | 52 | 232 | 232 | 25 | | |
| 62 | 12 | 212 | 6 | | | 52 | 32 | 232 | 5 | | |
| 6 | 12 | 21 | 6 | 67171 | | 5 | 32 | 23 | 5 | 5432171 | |

| | | | | | | | | | | | |
|------|-------|-----|----|--------|--|------|-------|-----|----|----------|--|
| 1765 | 56712 | | | | | 1356 | 65432 | | | | |
| 52 | 212 | 212 | 25 | | | 62 | 232 | 232 | 26 | | |
| 52 | 12 | 212 | 5 | | | 62 | 32 | 232 | 6 | | |
| 5 | 12 | 21 | 5 | 567171 | | 6 | 32 | 23 | 6 | 65432171 | |

VI. Uebung des schä.

Uebung des lö.

Nr. 1.

| | |
|-------|---------|
| 17717 | |
| 76636 | 63667 |
| 7636 | 6367 |
| 736 | 6377171 |

| | |
|---------|-----------|
| 1234434 | |
| 45565 | 56554 |
| 4565 | 5654 |
| 465 | 564432171 |

| | |
|--------|--------|
| 171176 | |
| 16636 | 63661 |
| 1636 | 6361 |
| 136 | 631171 |

| | |
|--------|----------|
| 123345 | |
| 35565 | 56553 |
| 3565 | 5653 |
| 365 | 56332171 |

| | |
|--------|-----------|
| 122176 | |
| 26636 | 63662 |
| 2636 | 6362 |
| 236 | 632232171 |

| | |
|--------|-----------|
| 122345 | |
| 25565 | 56552 |
| 2565 | 5652 |
| 265 | 562232171 |

Nr. 2.

| | |
|-------|------------|
| 135 | |
| 56636 | 63665 |
| 5636 | 6365 |
| 536 | 6355432171 |

| | |
|-------|----------|
| 176 | |
| 65565 | 56556 |
| 6565 | 5656 |
| 665 | 56667171 |

| | |
|---------|-----------|
| 1234456 | |
| 46636 | 63664 |
| 4636 | 6364 |
| 436 | 634432171 |

| | |
|-------|---------|
| 17765 | |
| 75565 | 56557 |
| 7565 | 5657 |
| 765 | 5677171 |

| | |
|---------|----------|
| 1233456 | |
| 36636 | 63663 |
| 3636 | 6363 |
| 336 | 63332171 |

| | |
|---------|--------|
| 1711765 | |
| 15565 | 56551 |
| 1565 | 5651 |
| 165 | 561171 |

| | |
|---------|-----------|
| 1223456 | |
| 26636 | 63662 |
| 2636 | 6362 |
| 236 | 632232171 |

| | |
|---------|-----------|
| 1221765 | |
| 25565 | 56552 |
| 2565 | 5652 |
| 265 | 562232171 |

VII. Uebung des rä.

Uebung des rö.

Nr. 1.

| | |
|---------|-----------|
| 1234434 | |
| 43323 | 32334 |
| 4323 | 3234 |
| 423 | 324432171 |

| | |
|-------|---------|
| 17717 | |
| 71121 | 12117 |
| 7121 | 1217 |
| 721 | 1277171 |

| | | | |
|-----|-----|-----|-----------|
| 135 | 543 | | |
| 53 | 323 | 323 | 35 |
| 53 | 23 | 323 | 5 |
| 5 | 23 | 32 | 5 5432171 |

| | | | |
|-----|-----|-----|---------|
| 171 | 16 | | |
| 61 | 121 | 121 | 16 |
| 61 | 21 | 121 | 6 |
| 6 | 21 | 12 | 6 67171 |

| | | | |
|------|------|-----|------------|
| 1356 | 6543 | | |
| 63 | 323 | 323 | 36 |
| 63 | 23 | 323 | 6 |
| 6 | 23 | 32 | 6 65432171 |

| | | | |
|-----|------|-----|----------|
| 171 | 1765 | | |
| 51 | 121 | 121 | 15 |
| 51 | 21 | 121 | 5 |
| 5 | 21 | 12 | 5 567171 |

Nr. 2.

| | | | |
|----|-----|-----|----------|
| 12 | | | |
| 23 | 323 | 323 | 32 |
| 23 | 23 | 323 | 2 |
| 2 | 23 | 32 | 2 232171 |

| | | | |
|----|-----|-----|----------|
| 12 | | | |
| 21 | 121 | 121 | 12 |
| 21 | 21 | 121 | 2 |
| 2 | 21 | 12 | 2 232171 |

| | | | |
|-----|-----|-----|-------|
| 171 | 123 | | |
| 13 | 323 | 323 | 31 |
| 13 | 23 | 323 | 1 |
| 1 | 23 | 32 | 1 171 |

| | | | |
|-----|-----|-----|---------|
| 123 | 321 | | |
| 31 | 121 | 121 | 13 |
| 31 | 21 | 121 | 3 |
| 3 | 21 | 12 | 3 32171 |

| | | | |
|----|------|-----|--------|
| 17 | 7123 | | |
| 73 | 323 | 323 | 37 |
| 73 | 23 | 323 | 7 |
| 7 | 23 | 32 | 7 7171 |

| | | | |
|------|------|-----|----------|
| 1234 | 4321 | | |
| 41 | 121 | 121 | 14 |
| 41 | 21 | 121 | 4 |
| 4 | 21 | 12 | 4 432171 |

| | | | |
|-----|-------|-----|---------|
| 176 | 67123 | | |
| 63 | 323 | 323 | 36 |
| 63 | 23 | 323 | 6 |
| 6 | 23 | 32 | 6 67171 |

| | | | |
|-----|-----|-----|-----------|
| 135 | 531 | | |
| 51 | 121 | 121 | 15 |
| 51 | 21 | 121 | 5 |
| 5 | 21 | 12 | 5 5432171 |

VIII. Uebung des lä.

Uebung des schö.

Nr. 1.

| | | | |
|-----|-----|-----|-------|
| 171 | | | |
| 17 | 767 | 767 | 71 |
| 17 | 67 | 767 | 1 |
| 1 | 67 | 76 | 1 171 |

| | | | |
|----|-----|-----|---------|
| 13 | 343 | | |
| 34 | 454 | 454 | 43 |
| 34 | 54 | 454 | 3 |
| 3 | 54 | 45 | 3 32171 |

| | | | |
|----|-----|-----|----------|
| 12 | 217 | | |
| 27 | 767 | 767 | 72 |
| 27 | 67 | 767 | 2 |
| 2 | 67 | 76 | 2 232171 |

| | | | |
|----|-----|-----|----------|
| 12 | 234 | | |
| 24 | 454 | 454 | 42 |
| 24 | 54 | 454 | 2 |
| 2 | 54 | 45 | 2 232171 |

| | | | |
|----|------|-----|---------|
| 13 | 3217 | | |
| 37 | 767 | 767 | 73 |
| 37 | 67 | 767 | 3 |
| 3 | 67 | 76 | 3 32171 |

| | | | |
|-----|------|-----|-------|
| 171 | 1234 | | |
| 14 | 454 | 454 | 41 |
| 14 | 54 | 454 | 1 |
| 1 | 54 | 45 | 1 171 |

Nr. 2.

| | | | | | | | |
|------|--------|-----|------------|------|-------|-----|----------|
| 176 | | | | 1765 | | | |
| 67 | 767 | 767 | 76 | 54 | 454 | 454 | 45 |
| 67 | 67 | 767 | 6 | 54 | 54 | 454 | 5 |
| 6 | 67 | 76 | 6 67171 | 5 | 54 | 45 | 5 567171 |
| 1765 | 567 | | | 176 | 654 | | |
| 57 | 787 | 767 | 75 | 64 | 454 | 454 | 46 |
| 57 | 87 | 767 | 5 | 64 | 54 | 454 | 6 |
| 5 | 87 | 76 | 5 567171 | 6 | 54 | 45 | 6 67171 |
| 17 | 715434 | | | 17 | 71534 | | |
| 47 | 787 | 767 | 74 | 74 | 454 | 454 | 47 |
| 47 | 87 | 767 | 4 | 74 | 54 | 454 | 7 |
| 4 | 87 | 76 | 4 434567i | 7 | 54 | 45 | 7 7171 |
| 17 | 71543 | | | 1534 | 434 | | |
| 37 | 767 | 767 | 73 | 14 | 454 | 454 | 41 |
| 37 | 87 | 767 | 3 | 14 | 54 | 454 | 1 |
| 3 | 87 | 76 | 3 34567171 | 1 | 54 | 45 | 1 171 |

Nr. 3.

Kreuz und Be folgend.

| | | | | | | | |
|-----|-----|-------|------------|-----|-----|------|-------------|
| 135 | | | | 135 | 12 | 2176 | |
| 545 | 52 | 232 | 232 | 545 | 62 | 212 | 676 |
| 545 | 232 | 232 | 545 | 676 | 212 | 212 | 676 |
| 54 | 32 | 23 | 45 5432171 | 67 | 12 | 21 | 76 65432171 |
| 135 | 12 | 21765 | | 135 | 56 | | |
| 545 | 512 | 232 | 232 | 545 | 642 | 212 | 676 |
| 545 | 232 | 232 | 545 | 676 | 212 | 212 | 676 |
| 545 | 82 | 23 | 45 5432171 | 67 | 12 | 21 | 76 65432171 |

IX. Uebergang von Moll in Dur und umgekehrt.

Nr. 1.

Muster :

67123 32176

Muster :

54321 12345

| | | | | | | | | | |
|-------|-------|-------|-------|----|-------|-------|-------|-------|-----|
| 12345 | 54321 | 12345 | 54321 | 51 | 32176 | 67123 | 32176 | 67123 | 636 |
| 12345 | 4321 | 12345 | 4321 | 51 | 32176 | 7123 | 32176 | 7123 | 636 |
| 1234 | 4321 | 1234 | 4321 | 51 | 3217 | 7123 | 3217 | 7123 | 636 |
| 1234 | 321 | 1234 | 321 | 51 | 3217 | 123 | 3217 | 123 | 636 |
| 123 | 321 | 123 | 321 | 51 | 321 | 123 | 321 | 123 | 636 |
| 123 | 21 | 123 | 21 | 51 | 321 | 23 | 321 | 23 | 636 |
| 123 | 1 | 12 | 1 | 51 | 32 | 3 | 32 | 3 | 636 |

Nr. 2.

| | | | | | | | | | |
|-------|-------|-------|-------|-----|-------|-------|-------|-------|----|
| 54321 | 12345 | 54321 | 12345 | 151 | 67123 | 32176 | 67123 | 32176 | 36 |
| 54321 | 2345 | 54321 | 2345 | 151 | 67123 | 2176 | 67123 | 2176 | 36 |
| 5432 | 2345 | 5432 | 2345 | 151 | 6712 | 2176 | 6712 | 2176 | 36 |
| 5432 | 345 | 5432 | 345 | 151 | 6712 | 176 | 6712 | 176 | 36 |
| 543 | 345 | 543 | 345 | 151 | 671 | 176 | 671 | 176 | 36 |
| 543 | 45 | 543 | 45 | 151 | 671 | 76 | 671 | 76 | 36 |
| 54 | 5 | 54 | 5 | 151 | 67 | 6 | 67 | 6 | 36 |

Nr. 3.

Muster :
6136 6316

Muster :
1531 1351

| | | | | | | | | | |
|------|------|------|------|----|------|------|------|------|----|
| 1351 | 1531 | 1351 | 1531 | 11 | 6316 | 6136 | 6316 | 6136 | 66 |
| 1351 | 531 | 1351 | 531 | 11 | 6316 | 136 | 6316 | 136 | 66 |
| 135 | 531 | 135 | 531 | 11 | 631 | 136 | 631 | 136 | 66 |
| 135 | 31 | 135 | 31 | 11 | 631 | 36 | 631 | 36 | 66 |
| 13 | 1 | 13 | 1 | 11 | 63 | 36 | 63 | 6 | 66 |

Nr. 4.

| | | | | | | | | | |
|------|------|------|------|----|------|------|------|------|----|
| 1531 | 1351 | 1531 | 1351 | 11 | 6136 | 6316 | 6136 | 6316 | 66 |
| 1531 | 351 | 1531 | 351 | 11 | 6136 | 316 | 6136 | 316 | 66 |
| 153 | 351 | 153 | 351 | 11 | 613 | 316 | 613 | 316 | 66 |
| 153 | 51 | 153 | 51 | 11 | 613 | 16 | 613 | 16 | 66 |
| 15 | 1 | 15 | 1 | 11 | 61 | 6 | 61 | 6 | 66 |

Nr. 5.

Muster :
3436 6343

Muster :
1765 5671

| | | | | | | | | | |
|------|------|------|------|-----|------|------|------|------|----|
| 5671 | 1765 | 5671 | 1761 | 151 | 6343 | 3436 | 6343 | 3436 | 36 |
| 5671 | 765 | 5671 | 761 | 151 | 6343 | 436 | 6343 | 436 | 36 |
| 567 | 765 | 567 | 761 | 151 | 634 | 436 | 634 | 436 | 36 |
| 567 | 65 | 567 | 61 | 151 | 634 | 36 | 634 | 36 | 36 |
| 56 | 5 | 56 | 1 | 151 | 63 | 6 | 63 | 6 | 36 |

Nr. 6.

| | | | | | | | | | |
|------|------|------|------|----|------|------|------|------|-----|
| 1765 | 5671 | 1765 | 5671 | 51 | 3436 | 6343 | 3436 | 6343 | 636 |
| 1765 | 671 | 1765 | 671 | 51 | 3436 | 543 | 3436 | 543 | 636 |
| 176 | 671 | 176 | 671 | 51 | 343 | 543 | 343 | 543 | 636 |
| 176 | 71 | 176 | 71 | 51 | 343 | 43 | 343 | 43 | 636 |
| 17 | 1 | 17 | 1 | 51 | 34 | 3 | 34 | 3 | 636 |

X. Zwei Kreuze oder Be'en sich folgend.

| Muster : | Nr. 1. | Muster : |
|-----------|------------------|-----------------|
| 1765 567i | 176-6543 3 45 43 | 3 456 |
| 6543 3456 | 6 | 1765 56765 567i |
| 6543 456 | 6 | 1765 56765 67i |
| 654 456 | 6 | 176 56765 67i |
| 654 56 | 6 | 176 56765 7i |
| 65 6 | 6 | 17 56765 7i |

| Muster : | Nr. 2. | Muster : |
|-----------|------------------|---------------------------|
| 1765 567i | 176-6543 3 45 43 | 3 456 |
| 3217 7123 | 3 | 4 3 2 1 1 2 3 2 1 1 2 3 4 |
| 3217 123 | 3 | 4 3 2 1 1 2 3 2 1 2 3 4 |
| 321 123 | 3 | 4 3 2 1 2 3 2 1 2 3 4 |
| 321 23 | 3 | 4 3 2 3 4 |
| 32 3 | 3 | 4 3 4 |

Einige Uebungen von Modulationen durch Wechselsylben.

Um in den folgenden Liedern, die ganz entschiedene Modulationen haben, in die Typussprache von ut oder la, je nach dem Tongeschlechte, überzugehen, nimmt man die von Aimé Paris so genannte Wechselsylbe zu Hilfe.

Beim Wechsel der Tonart oder des Tongeschlechts ist dieser Wechsel angezeigt durch 2 Ziffern in Parenthese, die neben der Ziffer stehen, auf welcher die Veränderung geschieht. Hinter den Wechselziffern liegt ein Pfeil. An dem ersten Beispiele soll hier gezeigt werden, wie die Verwandlung gemäss der Schrift geschehen muss

1) Auf das mi des 8. Tactes folgt eine Parenthese mit 3=5; darüber steht m-ol und \curvearrowright ; das heisst: der Ton mi, der die Dominante des bisherigen Moll-Tongeschlechts ist, soll kräftig mi-sol, zusammengezogen m-ol genannt werden, um anzuzeigen, dass er von diesem Augenblicke an die Quinte des neuen Dur-Tongeschlechts ist. Der abwärtsliegende Pfeil zeigt an, dass man das folgende ut absteigend von diesem sol zu nehmen hat.

2) Auf das ut des 16. Tactes folgt eine Parenthese mit 1=6 und \curvearrowright . Darüber steht u-a; das heisst: nenne das letzte ut, den Grundton des zu verlassenden Dur-Tongeschlechts, ut-la, zusammengezogen u-a und betrachte ihn als la, als Grundton des kommenden Moll-Tongeschlechts. Der absteigende Pfeil zeigt an, dass man das kommende la (im Anfange des Liedes) absteigend nehmen muss: die Octave von dem Tone, auf welchem der Wechsel gemacht wurde.

Ebenso in allen folgenden Liedern: Sprich kräftig die Wechselsylbe auf dem Tone, welcher der ersten Ziffer der Parenthese gehört, aus, welcher Ton in der neuen Scale die durch die zweite Ziffer der Parenthese angezeigte Function übernehmen soll. Der aufsteigende Pfeil ↗ zeigt an, dass die Stimme steigen, der ↘, dass sie auf demselben Tone bleiben, der ↙, dass sie fallen soll, um den unmittelbar folgenden Ton zu treffen.

1) 7=6.

$\overline{613} \overline{1.7} | \overline{76} | \overline{372} \overline{432} | \overline{1.76} | \overline{64.434} | \overline{37} | \overline{7.1} \overline{176} | \overline{3} ||$
 mol (3-5) ↘
 $\overline{135} \overline{3.2} | \overline{21} | \overline{176} \overline{543} | \overline{3.21} | \overline{64.2} | \overline{72} | \overline{5432} | \overline{1} ||$
 ua (1-6) ↘
 7=1.

2) 7=1.

$\overline{5} \overline{3} \overline{21} \overline{53} | \overline{3.22} \overline{344} | \overline{55} \overline{456} | \overline{2} \dots \overline{2.2} | \overline{7.11} ||$
 $\overline{26} \overline{642} | \overline{3142} | \overline{5} \dots || \overline{31} \overline{1.76} \overline{36} | \overline{3} \dots \overline{343} | \overline{6576} |$
 smi (5-3) ↘ 7=6.
 $\overline{1.7343} | \overline{5671} | \overline{2.17} | \overline{6.43} | \overline{6} \dots || \overline{5} \overline{1}$
 lut (6-1) ↘

3) 2=1.

$\overline{5} \overline{1} \overline{34} | \overline{5170} | \overline{21} \overline{77} \overline{636} | \overline{432} \overline{344} | \overline{5} \overline{1} \overline{34} |$
 $\overline{50} \overline{107} \dots | \overline{2176} \overline{5432} | \overline{1} \dots \overline{0} || \overline{1.76} | \overline{123} \dots |$
 ua (1-6) ↘ 2=6.
 $\overline{4317} | \overline{6543432} | \overline{1.76} | \overline{12343} | \overline{654321} | \overline{176} \dots ||$
 lut (6-1) ↘

4) 6=6.

$\overline{003} \overline{123} \overline{217} | \overline{1.76.3} | \overline{44.367} | \overline{1.1702} | \overline{217} \overline{176} |$
 $\overline{3.73.4} | \overline{432176} | \overline{3} || \overline{5} | \overline{3.5432} | \overline{1.35.5} | \overline{66.711} |$
 mol (3-5) ↘ 6=1.
 $\overline{2202} | \overline{432176} | \overline{5135} | \overline{4.3267} | \overline{1} || \overline{003} \dots$
 ua (1-6) ↘

5) 6=1.

$\overline{34} \overline{56} | \overline{7123} | \overline{2132} | \overline{167} | \overline{3455} | \overline{6177} | \overline{3721} | \overline{643} ||$
 sut (5-1) ↘
 $\overline{135} | \overline{671} | \overline{7.676} | \overline{5443} | \overline{135} | \overline{671} | \overline{3.454} | \overline{321} || \overline{53456} ||$
 uol (1-5) ↘ 6=6.
 $\overline{71} \overline{32} | \overline{123} \overline{21} | \overline{767} | \overline{53456} | \overline{71} \overline{56} | \overline{716} \overline{54} | \overline{3210} ||$