



Lied

poème de  
Louis Duchoral

Ernest Bloch

Genève  
juin 1900

*Moderato* Lied

*mf*  
Lourd et agité,  
C'est le temps d'hi-

*pp.* segue

ver, par sa - voir ; Dans le

*mf*

cid ten du de te - né - bres

*crescendo poco a poco*

flotte un rais de lu - ne mo -

*f*





quem, c'est le temps d'hiver,

*rit*

*pp*

*diminuendo*

pan se- cein, Les glas.

*rit*

*pp*

*diminuendo*

tin - teut, lents et fu - ne

*pp*

*rit*

*Tempo*

*mf*

pres. C'est le temps d'Éri

*pp*

*mf*

*ff molto*

ve, fan vre cœm au loin

*dolce*

tain, sti den - tes et biè

*dolce*

ves, des voix gra - ves chan tout en

*dolcis.*

cœm ; c'est le temp d'hi ver

*Crescendo.*

Musical score system 1. The vocal line (treble clef) contains the lyrics: "pan re com sui". The piano accompaniment (grand staff) includes dynamic markings: *cresc.*, *f*, and *crescendo molto*. The key signature is two flats and the time signature is 4/4.

Musical score system 2. The vocal line (treble clef) contains the lyrics: "per - tes le denil de tes ne ves". The piano accompaniment (grand staff) includes dynamic markings: *mf*, *marcato molto*, *allarg.*, and *rit molto*. The key signature is two flats and the time signature is 4/4.

Musical score system 3. The vocal line (treble clef) contains the lyrics: "c'est le temps d'hi ver, pan re". The piano accompaniment (grand staff) includes dynamic markings: *ppp.* and *dolciss*. The key signature is two flats and the time signature is 4/4.

Musical score system 4. The vocal line (treble clef) contains the lyrics: "com oi l'a mou". The piano accompaniment (grand staff) includes dynamic markings: *mf* and *dolce*. The key signature is two flats and the time signature is 4/4.



comme en de ne tom - be "git, tu -

- i par le sort mo - queur

c'est le temps d'hi-ver, par son

*crescendo*

ceux :

Plus lent vocaux.

La

Plus lent

*ff*

*mf*

*mf*

*mf*

Pev

4

*Sempre più allargando*

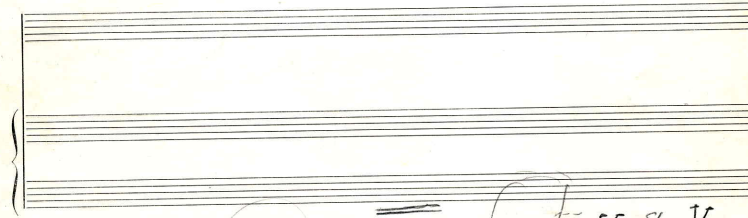
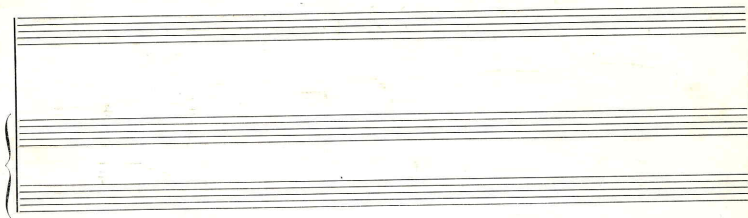
nei ge des sou ve nis Fou

*pp.* *coll.* *pp.*

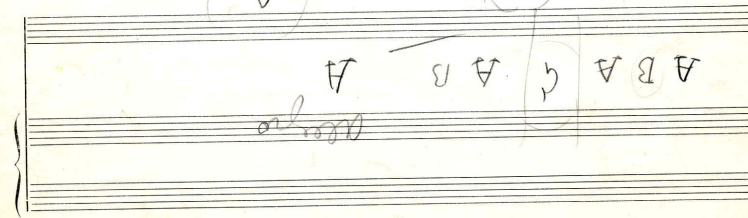
te ...  
Zeit.

*pp.*





A B A C A D G A



A B A C A B A  
A

Allegro