

Siegfried Strohbach

Netukej
Klopfe nicht

Tschechisches Volkslied
für Solo-Alt und Frauenchor

Netukej

Klopfe nicht

Mel.: Tschechisches Volkslied
Satz: Siegfried Strohbach (1969)

Andante (♩ = etwa 74)

Alt solo

1. Ne - tu - kej, a ne - tu - kej,
2. Ne - kle - pej a ne - tu - kej,
1. Klop - fe nicht, o klop - fe nicht,
2. Klop - fe sacht, o klop - fe sacht,

Sopran 1

M m m m

Sopran 2

M m m m

Alt 1

M m m m

Alt 2

M m m m

4

na - ši je - ště ne - le - še - jí, ne - tu - kej, a ne - tu - kej,
na - ši je - ště ne - le - še - jí, ne - kle - pej a ne - tu - kej,
noch ist ja mein Va - ter mun - ter, klop - fe nicht, o klop - fe nicht,
wenn die E - tern schla - fen wer - den, klop - fe sacht, o klop - fe sacht,

m m

m m

m m

m m

6

náš tá - ta je di - vo - kej. _____ Má - me ma - lou le - pe - ni - ci
 ná - ši je - šte ne - spē jí. _____ Až ti na - ši bu - dou spá - ti,
in der Stu - be brennt noch Licht. _____ Un - ser Haus hat dün - ne Wän - de,
sei es spät auch in der Nacht. _____ Dann will ich dich her - zen, küs - sen,,

m m m

m m m

m m m

m m m

9

je to sly - šet do sed - ni - ci, _____
 po - tom mu - žes za - kle - pa - ti _____
schlimm wär's, wenn dich Va - ter fän - de. _____
nur darf's nicht der Va - ter wis - sen. _____

m m

m m

m m

m m

11

ne - tu - kej, a ne - tu - kej, náš tá - ta je di - vo - kej. _____
 na o - kno a na dve - ře, An - dul - ka ti o - te - vře. _____
 Klop - fe nicht, o klop - fe nicht an, Va - .ter würd' sehr bö - se dann. _____
 Klop - fe sacht ans Fens - ter - lein, dann lass ich ge - schwind dich ein. _____

m _____ m _____
 m _____ m _____
 m _____ m _____
 m _____ m _____ A _____

14

1. Ne - tu - kej, a ne - tu - kej, na - ši je - ště ne - le - še - jí,
 2. Ne - kle - pej a ne - tu - kej, na - ši je - ště ne - le - še - jí,
 1. Klop - fe nicht, o klop - fe nicht, noch ist ja mein Va - ter mun - ter,
 2. Klop - fe sacht, o klop - fe sacht, wenn die E - tern schla - fen wer - den,

1. Ne - tu - kej, a ne - tu - kej, na - ši je - ště ne - le - še - jí,
 2. Ne - kle - pej a ne - tu - kej, na - ši je - ště ne - le - še - jí,
 1. Klop - fe nicht, o klop - fe nicht, noch ist ja mein Va - ter mun - ter,
 2. Klop - fe sacht, o klop - fe sacht, wenn die E - tern schla - fen wer - den,

1. Ne - tu - kej, a ne - tu - kej, na - ši je - ště ne - le - še - jí,
 2. Ne - kle - pej a ne - tu - kej, na - ši je - ště ne - le - še - jí,
 1. Klop - fe nicht, o klop - fe nicht, noch ist ja mein Va - ter mun - ter,
 2. Klop - fe sacht, o klop - fe sacht, wenn die E - tern schla - fen wer - den,

a _____ a _____

16



ne - tu - kej, a ne - tu - kej, náš tá - ta je di - vo - kej.
 ne - kle - pej a ne - tu - kej, ná - ši je - šte ne - spē jí.
 klop - fe nicht, o klop - fe nicht, in der Stu - be brennt noch Licht.
 klop - fe sacht, o klop - fe sacht, sei es spät auch in der Nacht.



ne - tu - kej, a ne - tu - kej, náš tá - ta je di - vo - kej.
 ne - kle - pej a ne - tu - kej, ná - ši je - šte ne - spē jí.
 klop - fe nicht, o klop - fe nicht, in der Stu - be brennt noch Licht.
 klop - fe sacht, o klop - fe sacht, sei es spät auch in der Nacht.



ne - tu - kej, a ne - tu - kej, náš tá - ta je di - vo - kej.
 ne - kle - pej a ne - tu - kej, ná - ši je - šte ne - spē jí.
 klop - fe nicht, o klop - fe nicht, in der Stu - be brennt noch Licht.
 klop - fe sacht, o klop - fe sacht, sei es spät auch in der Nacht.



a

a

18



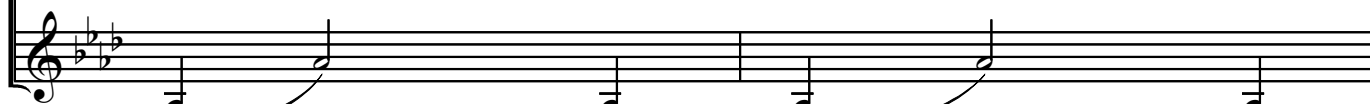
Má - me ma - lou le - pe - ni - ci je to sly - šet do sed - ni - ci,
 Až ti na - ši bu - dou spá - ti, po - tom mu - žes za - kle - pa - ti
 Un - ser Haus hat dün - ne Wän - de, schlimm wär's, wenn dich Va - ter fän - de.
 Dann will ich dich her - zen, küs - sen,, nur darf's nicht der Va - ter wis - sen.



Má - me ma - lou le - pe - ni - ci je to sly - šet do sed - ni - ci,
 Až ti na - ši bu - dou spá - ti, po - tom mu - žes za - kle - pa - ti
 Un - ser Haus hat dün - ne Wän - de, schlimm wär's, wenn dich Va - ter fän - de.
 Dann will ich dich her - zen, küs - sen,, nur darf's nicht der Va - ter wis - sen.



Má - me ma - lou le - pe - ni - ci je to sly - šet do sed - ni - ci,
 Až ti na - ši bu - dou spá - ti, po - tom mu - žes za - kle - pa - ti
 Un - ser Haus hat dün - ne Wän - de, schlimm wär's, wenn dich Va - ter fän - de.
 Dann will ich dich her - zen, küs - sen,, nur darf's nicht der Va - ter wis - sen.



a

a

20

ne - tu - kej, a ne - tu - kej, náš tá - ta je di - vo - kej. } M _____ m _____
 na o - kno a na dve - ře, An - dul - ka ti o - te - vě. } M _____ m _____
 Klop - fe nicht, o klopf nicht an, Va - .ter würd' sehr bö - se dann. } M _____ m _____
 Klop - fe sacht ans Fens - ter - lein, dann lass ich ge - schwind dich ein. } M _____ m _____

ne - tu - kej, a ne - tu - kej, náš tá - ta je di - vo - kej. } M _____ m _____
 na o - kno a na dve - ře, An - dul - ka ti o - te - vě. } M _____ m _____
 Klop - fe nicht, o klopf nicht an, Va - .ter würd' sehr bö - se dann. } M _____ m _____
 Klop - fe sacht ans Fens - ter - lein, dann lass ich ge - schwind dich ein. } M _____ m _____

ne - tu - kej, a ne - tu - kej, náš tá - ta je di - vo - kej. } M _____ m _____
 na o - kno a na dve - ře, An - dul - ka ti o - te - vě. } M _____ m _____
 Klop - fe nicht, o klopf nicht an, Va - .ter würd' sehr bö - se dann. } M _____ m _____
 Klop - fe sacht ans Fens - ter - lein, dann lass ich ge - schwind dich ein. } M _____ m _____

_____ a. _____ M _____ m _____

23

Ne - kle - pej a ne - tu - kej
 Klop - fe sacht, o klop - fe sacht

_____ m _____ m ... _____

_____ m _____ m ... _____

_____ m _____ m ... _____

_____ m _____ m ... _____