

# Æternæ Rex

Soprano 1

Anônimo

**Allegro**



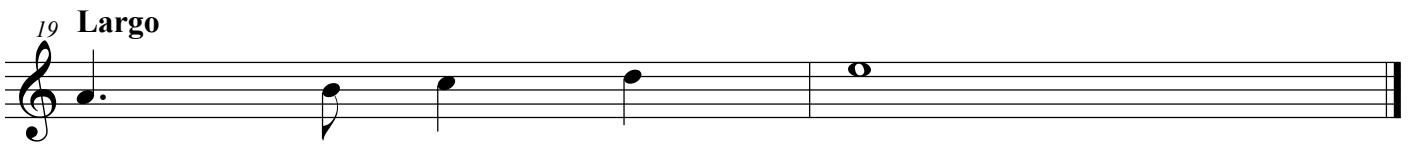
*f* Æ - ter - næ Rex al - tis - si - me, Re - dem - ptor et fi -  
Je - su ti - bi sit glo - ri - a, qui vi - ctor in cœ -



de - li - um cui mors pe - rem - pta de - du - lit su -  
lum\_\_ re - dis cum Pa - tre et al - mo Spi - ri - tu in\_\_\_\_\_



- - mæ tri - um - - - phum\_\_ glo - - - - ri - æ.  
\_\_\_\_\_ sem - pi - ter - - - na\_\_\_\_\_ sæ - - - - cu - la.



**Largo**  
A - - - - - men!