

CL. DEBUSSY
de à l'après-midi d'un faune, piano seul ... 5 fr net
Nocturnes — N° 2 Fêtes, piano seul... 6. —

Claude DEBUSSY

PIANO

	Prix nets		Prix nets
A la Fontaine, de Schumann, extraite des 12 pièces à 4 mains, op. 85, transcription.	2 fr. 50	Pour le piano	7 fr.
Ballade	2 fr.	Prélude, Sarabande, Toccata.	
Danse	3 fr. 50	Suite Bergamasque	6 fr.
Mazurka	2 fr. 50	I. Prélude. — II. Menuet.	
Réverie	2 fr. 50	III. Clair de lune. — IV. Passepied.	
		Valse romantique	3 fr.

PIANO 4 MAINS

Clair de lune, extrait de la suite Bergamasque...	3 fr.	Prélude à l'après-midi d'un faune	6 fr.
Danse	4 fr.	Réverie	3 fr.
Marche Écossaise	4 fr.		

DEUX PIANOS 4 MAINS

Trois Nocturnes. 1. Nuages	5 fr.	Prélude à l'après-midi d'un faune	7 fr.
2. Fêtes	8 fr.		
3. Sirènes	7 fr.		

PIANO et VIOLON

Danse	4 fr.	Réverie	3 fr.
Il pleure dans mon cœur (2 ^e Ariette)	2 fr. 50		

PIANO et VIOLONCELLE

2 ^e Ariette (Il pleut doucement sur la ville)	2 fr. 50	Réverie	3 fr.
---	----------	----------------	-------

PIANO et ORCHESTRE. — ORCHESTRE

Fantaisie, en deux parties pour piano et orchestre.)		Marche Écossaise, Partition	12 fr.
Prélude à l'après-midi d'un faune.		— Parties	20 fr.
Partition	12 fr.	Trois Nocturnes, Partition	30 fr.
Parties	20 fr.	— Parties	35 fr.
		Chœur des Sirènes, chaque partie.	1 fr.

CHANT et PIANO

Ariettes oubliées, poésies de Paul Verlaine	6 fr.	Échelonnement des haies, poésie de Paul Verlaine.	2 fr.
I. C'est l'extase. (texte français et anglais)		Fêtes galantes, poésie de Paul Verlaine.	5 fr.
II. Il pleure dans mon cœur.		I. En sourdine.	
III. L'ombre des arbres dans la rivière.		II. Fantoches.	
IV. Paysages belges. — Chevaux de bois.		III. Clair de lune.	
V. Aquarelles : n° I Green.		Proses lyriques	6 fr.
VI. Aquarelles : n° II. Spleen.		De Rêve. — De Grève. — De Fleur. — De Soir.	
Beau Soir, poésie de Paul Bourget	1 fr. 75	Le son du Cor s'afflige, poésie de Paul Verlaine.	1 fr. 75
Chansons de Bilitis, poésies de Pierre Louys	5 fr.		
I. La Flûte de Pan.			
II. La Chevelure.			
III. Le Tombeau des Naiades.			

E. FROMONT, Éditeur, 44, rue du Colisée (Faub^g St-Honoré) — PARIS

Tous droits d'exécution, de traduction, de reproduction et d'arrangements réservés pour tous pays, y compris la Suède, la Norvège et le Danemark.

TROIS CHANSONS DE BILITIS

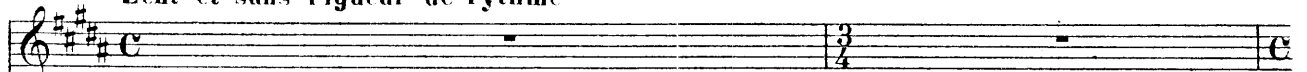
P. LOUYS

C. DEBUSSY

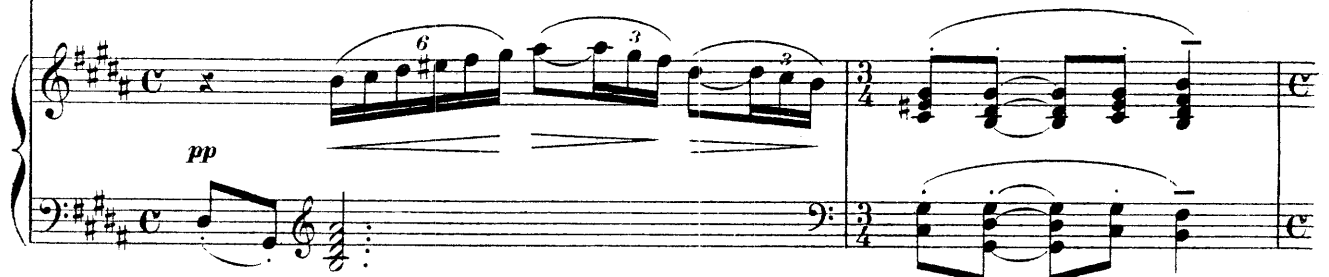
I la flûte de Pan

Lent et sans rigueur de rythme

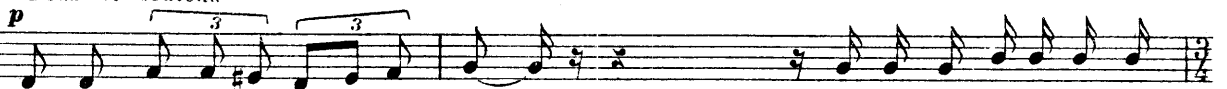
CHANT



PIANO



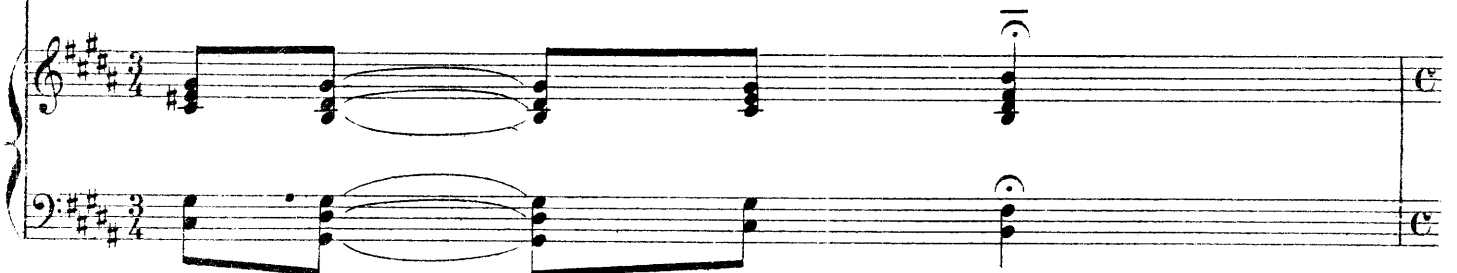
Doux et soutenu



Pour le jour des Hy-a - cin - thies, — il m'a don - né u - ne sy -



-rinx fai - te de ro - seaux bien tail - lés, u - nis a -



avec la blanche cire qui est douce à mes lèvres comme le miel.

Retenu

Il m'apprend à jouer, assise sur ses genoux; mais je suis un peu trem-

p

-blanche. Il en joue après moi, si doucement que je l'entends à

pp

Très dim.

peine. Nous n'avons

pp *Rit.* *a Tempo 1^o*

p rien à nous di - re, tant nous sommes près l'un de l'au - tre; *p* mais nos chan -

- sons veu - lent se ré - pon - dre, et tour à tour nos bou - ches s'u - nissent sur la

piu p *pp* *Rit.*

flû - te. Il est

pp *sempre pp*

tard; voi - ci le chant des grenouilles ver - tes qui com -

Plus lent

...mence avec la nuit.

ppp

pp Léger mais sans sécheresse

Pressez un peu

pp Presque sans voix

Ma mè - re ne croi - ra ja -

pp

... mais que je suis res - tée si longtemps à cher - cher ma cein - tu - re per -

piu pp

a Tempo

- du - e.

Très lointain

Très retenu

pp

ppp

TROIS CHANSONS DE BILITIS

P. LOUYS

C. DEBUSSY

II
la Chevelure

Assez lent

CHANT

Il m'a dit:

PIANO

p Très expressif

Moins lent

p Très expressif et passionnément concentré

Cet - te nuit, j'ai rê - vé.

p

J'a - vais ta che - ve - lure autour de mon cou.

J'a - vais ta che - ve - lure autour de mon cou.

En augmentant peu à peu

Ja - vais tes che - veux comme un col - lier

noir au - tour de ma nuque et sur ma poi - tri

ne. "Je les ca - res - sais, et c'étaient les miens;

et nous é - tions li - és pour tou - jours ain - si,

En pressant
mf *Cresc.* *f*

par la mē-me che - ve - lu - re la bou-che sur la bou - che,

a 1^o Tempo
p subito

ain-si que deux lau-riers n'ont sou - vert qu'u-ne ra-ci - ne.

En pressant peu à peu et 3 en augmentant

"Et peu à peu, il m'a semblé, tant nos membres é

f

-taient confondus, que je de-venais toi-mē - me ou que tu entrai en moi comme mon

1^o Tempo, plus lent

son - ge. Quand il eut achevé —

ff *p* Très expressif

il mit dou - ce - ment ses mains sur mes é - pau - les, et il

tres pp *pp*

me re - gar - da d'un re - gard si ten - dre, que je bais -

pp

Très lent

- sai les yeux a - vec un frisson.

pp *pp*

TROIS CHANSONS DE BILITIS

P. LOUYS

C. DEBUSSY

III

le tombeau des Naiades

CHANT

Très lent *p Doux et las*

Le long du bois cou-vert de

PIANO

Très lent *pp*

gi - vre, je mar - chais; mes che -

-veux de - vant ma bou - che se fleu - ris - saient de pe - tits gla - çons, et mes san -

Toujours pp

da les étaient lourdes de neige fan-gueuse et tas-sée.

The first system consists of a vocal line and piano accompaniment. The vocal line is in treble clef with a key signature of two sharps (F# and C#) and a common time signature. It features several triplet markings over groups of three notes. The piano accompaniment is in bass clef, with a key signature of two sharps and a common time signature. It includes a variety of rhythmic patterns and dynamic markings.

Il me dit: "Que cherches-tu?"

The second system continues the musical piece. The vocal line has a dynamic marking of *p* (piano). The piano accompaniment features a complex rhythmic texture with many sixteenth notes and rests. There are also triplet markings in the vocal line.

- Je suis la trace du sa-ty-re. Ses petits pas fourchus alternent comme des trous dans un manteau

The third system shows the vocal line with lyrics. The piano accompaniment is characterized by a dense, rhythmic pattern of chords and single notes, with dynamic markings of *p* (piano).

blanc." Il me dit: "Les sa-ty-res sont morts."

The fourth system concludes the page. The vocal line has dynamic markings of *p* and *pp* (pianissimo). The piano accompaniment continues with its characteristic rhythmic complexity and includes dynamic markings of *p* and *pp*.

Les sa - ty-res et les nymphes aus-si. Depuis trente

ans il n'a pas fait un hi-ver aussi ter - ri - ble. La trace que tu vois est celle d'un

bouc. Mais restons i - ci, où est leur tom.

- beau." Et a-vec le fer de sa houe il cas-sa la glace de la source où ja -

do *f*

_dis ri - aient les na - ta - des.

Dim. *p*

Il pre - nait de grands morceaux froids, et les soule - vant vers le ciel

3

pâle, il re - gar - dait au tra - vers.

sf *p* *f* *p*

Retenu