

Missa Ascendens Christus In Altum - Agnus Dei

Tomas Luis de Victoria

Soprano 1
A - gnus De-

Soprano 2
A - gnus

Alto
A - gnus

Ténor 1
A - gnus De - i

Ténor 2
A - gnus De - i A - gnus De-

Basse
A - gnus De - i A - gnus De - i

6

- i qui tol - lis pec - ca ta mun - di,
 De - i qui tol - lis pec - ca ta mun - di,
 De - i qui tol - lis pec - ca ta mun - di,
 qui tol - lis pec - ca ta mun - di,
 - i Qui tol - lis qui tol - lis pec - ca - ta - mun - di, pec - ca - ta - mun - di,
 Qui tol - lis pec - ca - ta - mun - di, pec - ca - ta -

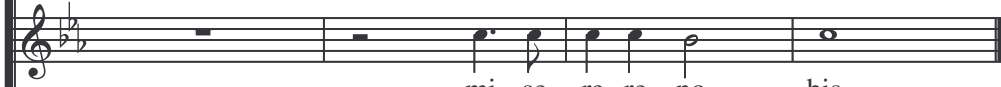
12

- di, qui tol - lis pec - ca ta mun - di, pec - ca ta mun - di,
 qui tol - lis pec - ca ta mun - di,
 qui tol - lis pec - ca ta mun - di,
 qui tol - lis pec - ca ta mun - di,
 - di, qui tol - lis pec - ca - ta - mun - di, pec - ca - ta - mun - di,
 - mun - di, qui tol - lis pec - ca - ta - mun - di, pec - ca - ta - mun - di

27



no - bis, mi - se - re - re no - bis
pa - cem, do - na no-bis pa - cem.



mi - se - re - re no - bis.
do - na no-bis pa - cem.



- bis.
- cem,



- re - re no - bis, mi - se - re - re no - bis.
no-bis pa - cem, do - na no-bis pa - cem,



- re - re no - bis, mi - se - re - re no - bis.
no-bis pa - cem, do - na no-bis pa - cem,



no - bis, mi - se - re - re no - bis.
pa - cem, do - na no-bis pa - cem.