


alto


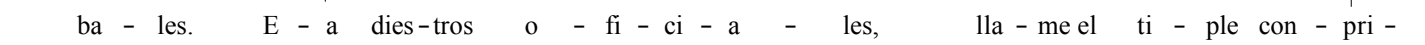
La justa

Mateo Flecha (El Viejo)
(1481-1553)

¡O - íd, o - íd, los vi - vien - tes, o - íd, o -
id los vi - vien - tes! U - na jus - ta, u - na
jus - ta que se or - de - na. Y el pre - cio d'e - lla, y el
pre - cio d'e - lla se sue - na que es la sa - lud de las gen - tes,
que es la sa - lud de las gen - tes. Sa - lid, Sa - lid a los mi - ra - do -
res que quien ha de man - te - ner es el bra - vo Lu - ci - fer por
hon - ra de sus a - mo - res. ¿Quién es la
da - ma que a - ma? ¿y quién son, y quién son, y quién son los
ven - tu - re - ros? So - los son dos ca - ba - lle - ros.
La da - ma En - vi - dia se lla - ma. Diz que di - ze por su da - ma
al mun - do co - mo gros - se - ro:
Pa - ra ti la quie - ro pa - ra ti la quie - ro no - ra - ma - la,

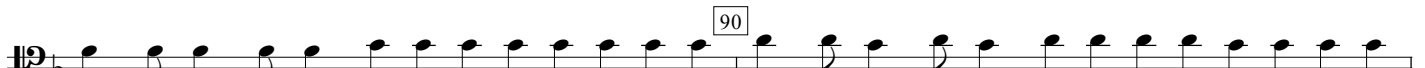
65  70
 com - pa - ñe - ro, pa - ra ti la quie - ro. Pa - so, pa - so sin te -


 mor, que en - tra el man - te - ne - dor. Pues to - quen, pues to - quen los a - ta -


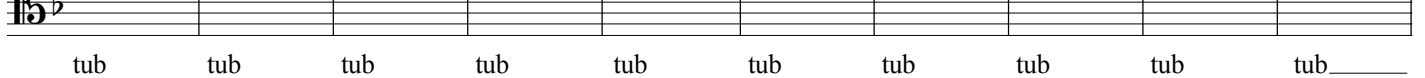

75  
 ba - les. E - a dies - tros o - fi - ci - a - les, lla - me el ti - ple con - pri -

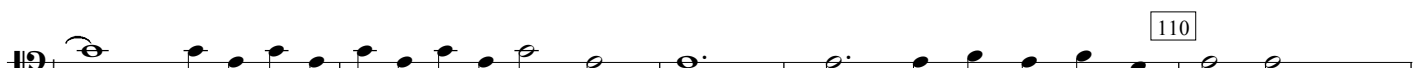
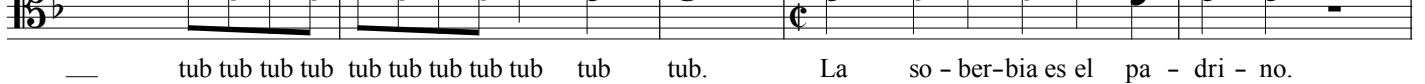
80  85 
 mor. ¡Oh ga - lán! Res - pon - da la con - tra y el te - nor:

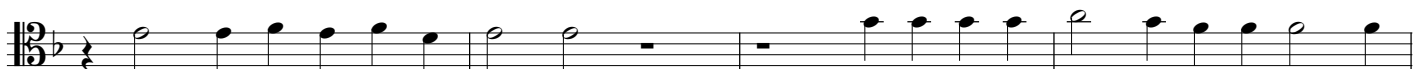

 ¡Sus, to - dos! ti pi ti pi ti pi ti pi ti pi ti pi ti pi ti pi ti pi ti pi ti

90 
 pi ti pi ti pi ti pi ti pi ti pi ti pi ti pi ti pi ti pi ti pi ti pi ti pi ti


 95 
 pi ti pi ti pi ti pi ti pi ti pi ti pi ti pi ti pi ti pi ti pi Tub tub

 100  105 
 tub tub tub tub tub tub tub tub tub tub tub

 110 
 — tub tub tub tub tub tub tub tub tub tub. La so - ber - bia es el pa - dri - no.


 ¡Oh, qué pom - pay qué ma - ne - ra *Su - per as - tra De - i ex - sal - ta - bo*

115 
 so - li - un me - um, et si - mi - li e - ro Al - tis - si - mo.

120   **2**
 El man - te - ne - dor es fie - ro, ca - llad y es - te - mos en ve - la.

130

¿Quién es, ¿quién es el a-ven - tu - re - ro? A - dán, pa - dre pri - me -

- - ro, ro - de - a - do de Pro - phe - tas.

135

— ¡O - jo, o - jo, a - ler - ta, com - pa - ñe - ros, que ya to -

140

can las trom - pe - - tas! Fan fan fan fan fre re li re ra ron

145

fre le li re ra ron fan fan fan fre re li re ra ron fre le li re ra ron fan

fan fan fan ¿Por quién jus - ta nues - tro A - dán? Por la glo - ria pri - mi - ti - va, Vi - va,

150

vi - va, vi - va. Sus pa - dri - nos ¿quién se rán? Los San - tos Pa - dres, que

i - ban pues - tos a sus der - re - do - res can - tan - do un can - tra ga -

155

lán por ho - ra de sus a - mor - res: Si con tan - tos ser - vi - do - res,

160

no po - néis te - la, se - ño - ra, no sois bue - na te - xe - do - ra.

165

Al - ha - jas tra - e por de - vi - sa. ¿y qué

170
 son? U - na pa - la ya - ça - dón, y la le - tra des - ta - gui -

175
 sa: *La - bo - ra - vi in ge - mi - tu me - - o,* la - va - bo per sin - gu - las noc

180
 - tes lec - tum me - um, E - a, e - a que quie - ren rom - per las lan - ças de com - pe - ten -

185
 cia. la de gu - la, Lu - ci - fer, y A - dán la de i - gno - cen - cia. Mas,

190
 de ver su gran pa - tien - tia no hay quien no can - te de ga - na:

195
 4
 “¡Que to - can a - lar - ma, Juan - na, ho - la que to - can a -

200
 (baixo)
 lar - ma, *¡Da - le la lan - ça, da - le la lan - ça!* El trom - pe - ta di - ce ya: “He - lo

205
 va, he - lo va, he - lo va” ¡Cor - ran, cor - ran, sin tar - dan - ça!

¡Guár - de la, se - ñor San Blas! tró - pe - le tró - pe - le tró - pe - le tró - pe - le tró - pe - le tró - pe - le tras

210
 ¡Oh qué ter - ri - ble en con - trón! A - dán ca - yó, A - dán ca - yó, pa - ra

215
 a - trás, A - dán ca - yó pa - ra a - trás. Bus - cad de hoy más,

220
 pec - ca - do - res quien sa - ne vues - tros do - lo - res. 225 2



“Que no son a - mo - res pa - ra - to - dos hom - bres.”



¿Quién vie - ne, quién vie - ne? de - cid - nos dél, un ca - ba - lle -



ro no - vel, Dios de Is - ra - el. ¡Gua - te, guar - te, guar - te guar - te Lu - ci - fer!



“¡Ma - la no - che ha - véis de ha - ver dón Lu - ci - fer,



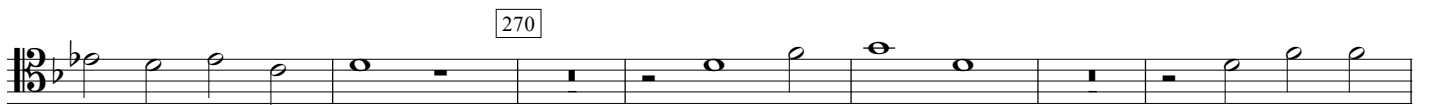
a un - que se - áis más le - tra - doy ba - chi - ller!’ ¡Ven - ga, ven - ga!’



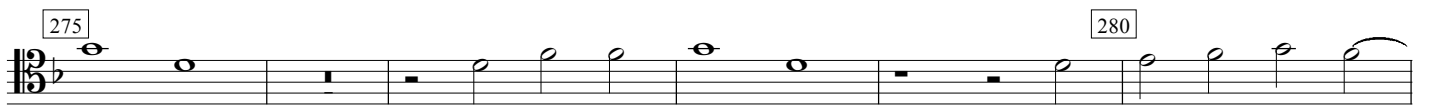
gran se - ñor! Su ci - me - ra es un - na cruz, que da vo - ces



con her - vor: Ec - ce, qui tol - lit pec - ca - ta mun - di ¿Y por



quién ha de jus - tar? ¿Quién se - ri - a? Vir - go - Ma -



ri - a cae - lo - rum vi - a de los er - ra - dos



la guí - a. ¿Y el mo - te? Qual no se vio: Si - ti -



o, si - ti - o! A Chris - to la de jus - ti - tia, ya



Luz - bel la de - cob - di - ci - a. No yer - ra de ca - er muy pres - to en tier - ra.

(triple)

Flecha: *La justa* — alto

6

¡Da - le la lan - ça, da - le la lan - ça! que ya va, que ya va nues - tra bien a - ven - tu -

300

ran - ça. Tras tras tras tras tras tras tras Gri - ta, gri - ta y a - la - ri - do, que Lu - ci - fer ha - ca - y -

305

do. Va - de re - tro Sa - ta - nás, va - de re - tro Sa - ta - nás, Muy cor - ri - do va Luz - bel.

310

A él, a él, a él, a él que tra - e far - del. ¡Va - çia

315

que ya en - has - tí - a. Scan - té - mos - le un pe - da - ço, scan - té - mos

320

le un pe - da - - - ço del ta - ço, y el ba - ço las cuer - das del es - pi -

na - ço y en la fren - te un ma - ço y en las ma - nos gu - sa - no y a vo -

325

so - tros los Chris - tia - nos: Bue - nas Pas - cuas y Buen A - ño

330

que es des - he - cho ya el en - ga - ño, que es des - he - cho ya el en - ga - ño,

335

Lau - da - te Do - mi - num om - nes gen - tes, om - nes gen -

340

tes, om - nes gen - - - tes: Lau - da - te e -

345

- um om - nes po - - - - - pu - li.